

**GUERRA**

160N

**GUERRA**



Tel.: +34 986 58 20 00  
Fax: +34 986 58 22 91



Avda. Benigno Sánchez s/n  
36590 VILA DE CRUCES  
(Pontevedra) - Spain



[www.iguerra.com](http://www.iguerra.com)  
[info@iguerra.com](mailto:info@iguerra.com)



Captura para contato



Procurando unha melhora dos seus produtos as INDUSTRIAS GUERRA reservam-se o direito de introducir, sem prévio aviso, as modificações que considerem necessárias.  
ED. 06/2018



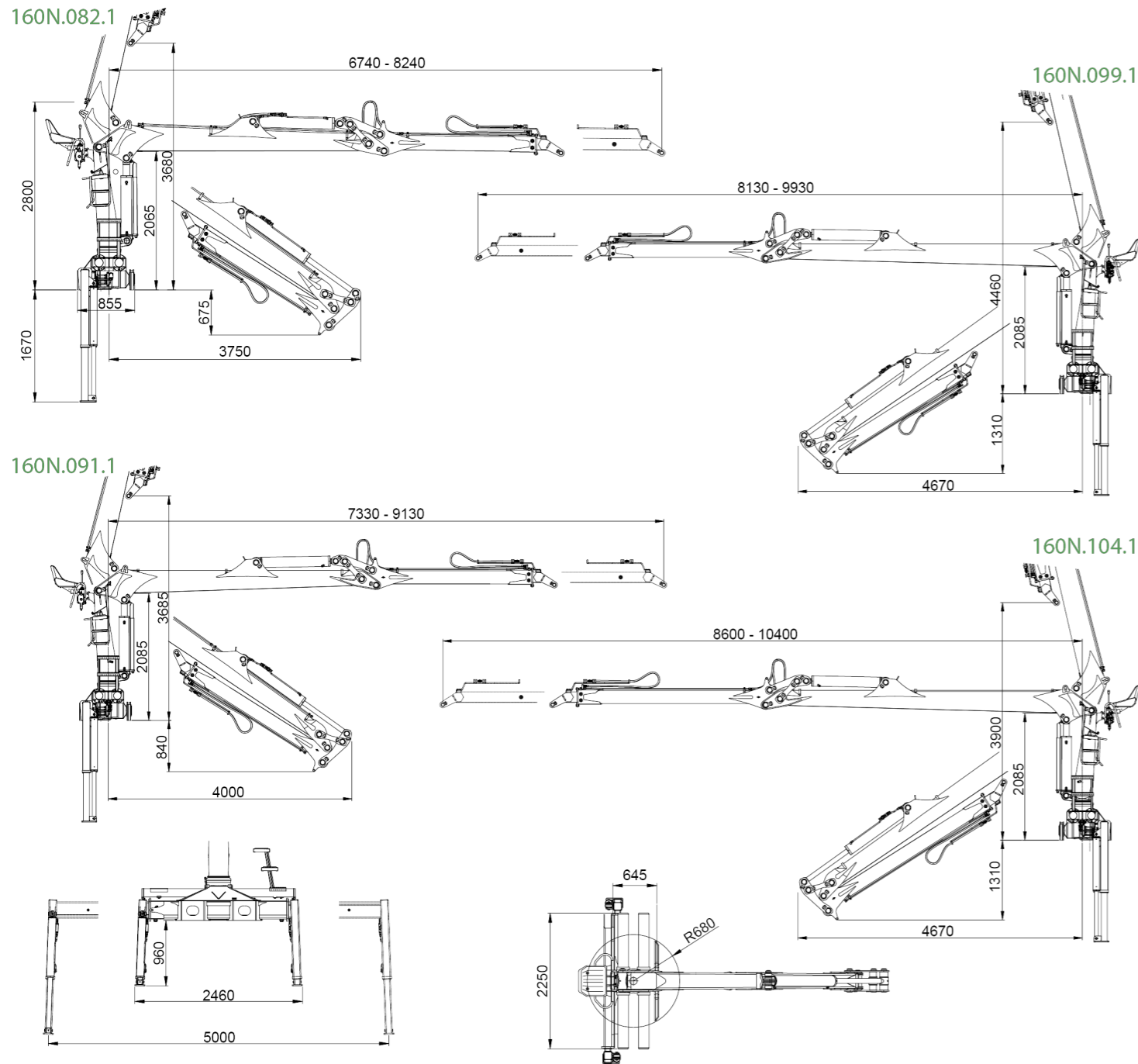
Gruas hidráulicas

**FLORESTAL**

# 160N



## DIMENSÕES



## DATOS TÉCNICOS

160N.082.1    160N.091.1    160N.099.1    160N.104.1

	CAPACIDADE MÁXIMA DE ELEVAÇÃO	[kNm]	150.7	145.0	136.7	132.8
	ALCANCE HIDRÁULICO MÁXIMO	[m]	8.2	9.1	9.9	10.5
	MOMENTO DE ROTAÇÃO	[kNm]	42.4	42.4	42.4	42.4
	ÂNGULO DE ROTAÇÃO	[°]	430	430	430	430
	PRESSÃO MÁXIMA DE TRABALHO	[bar]	240	240	240	240
	CAUDAL MÁXIMO	[l/min]	100	100	100	100
	PESO DA GRUA STANDARD	[Kg]	3145	3195	3235	3275

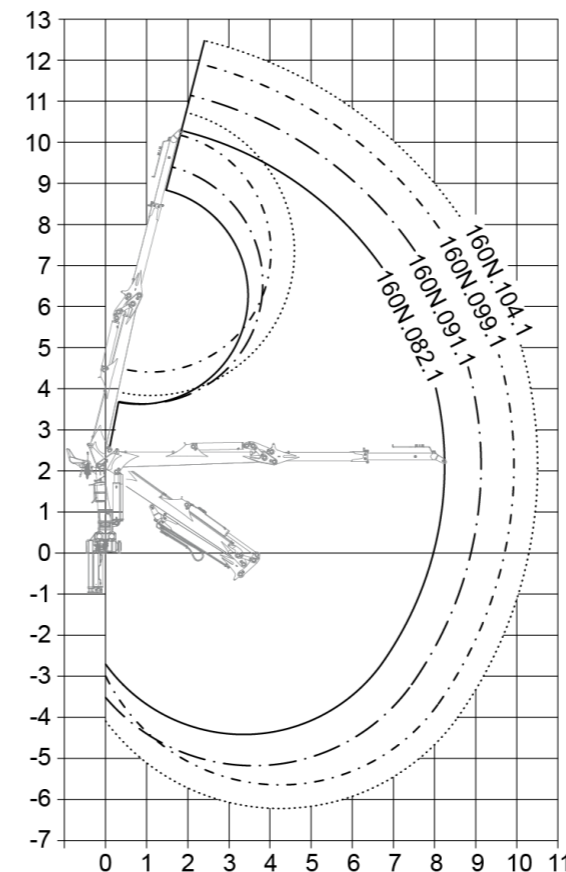
## DATOS

- ✓ Construída segundo norma "DIN 15018" classe H1-B4
- ✓ 4 cilindros de rotação e cremalheira dupla
- ✓ Sistema de rotação pinhão-cremalheira, em banho de óleo com rolamento de rolos oscilante
- ✓ Novo posto de comando, ergonómico, de fácil acesso
- ✓ Estabilizadores, extensíveis hidráulicos e giratórios manuais
- ✓ Pré-instalação de controlo de acessório em ponta 4 funções.

## OPCIONAL

- ✓ Distribuidor com caudal fixo ou variável.
- ✓ Estabilizadores giratórios hidráulicos.
- ✓ Estabilizadores guiados com mais resistência.
- ✓ Radiador óleo.
- ✓ Jogo de luzes.
- ✓ Cabina.

## DIAGRAMA DE POSIÇÕES



## DIAGRAMA DE CARGAS

