

GUERRA

64Z

GUERRA



Tel.: +34 986 58 20 00
Fax: +34 986 58 22 91



Avda. Benigno Sánchez s/n
36590 VILA DE CRUCES
(Pontevedra) - Spain



www.iguerra.com
info@iguerra.com



Capture pour le contact



Dans le but d'améliorer nos produits, INDUSTRIAS GUERRA se réserve le droit d'introduire toute modification considérée opportune sans préavis.
ED. 04/2019



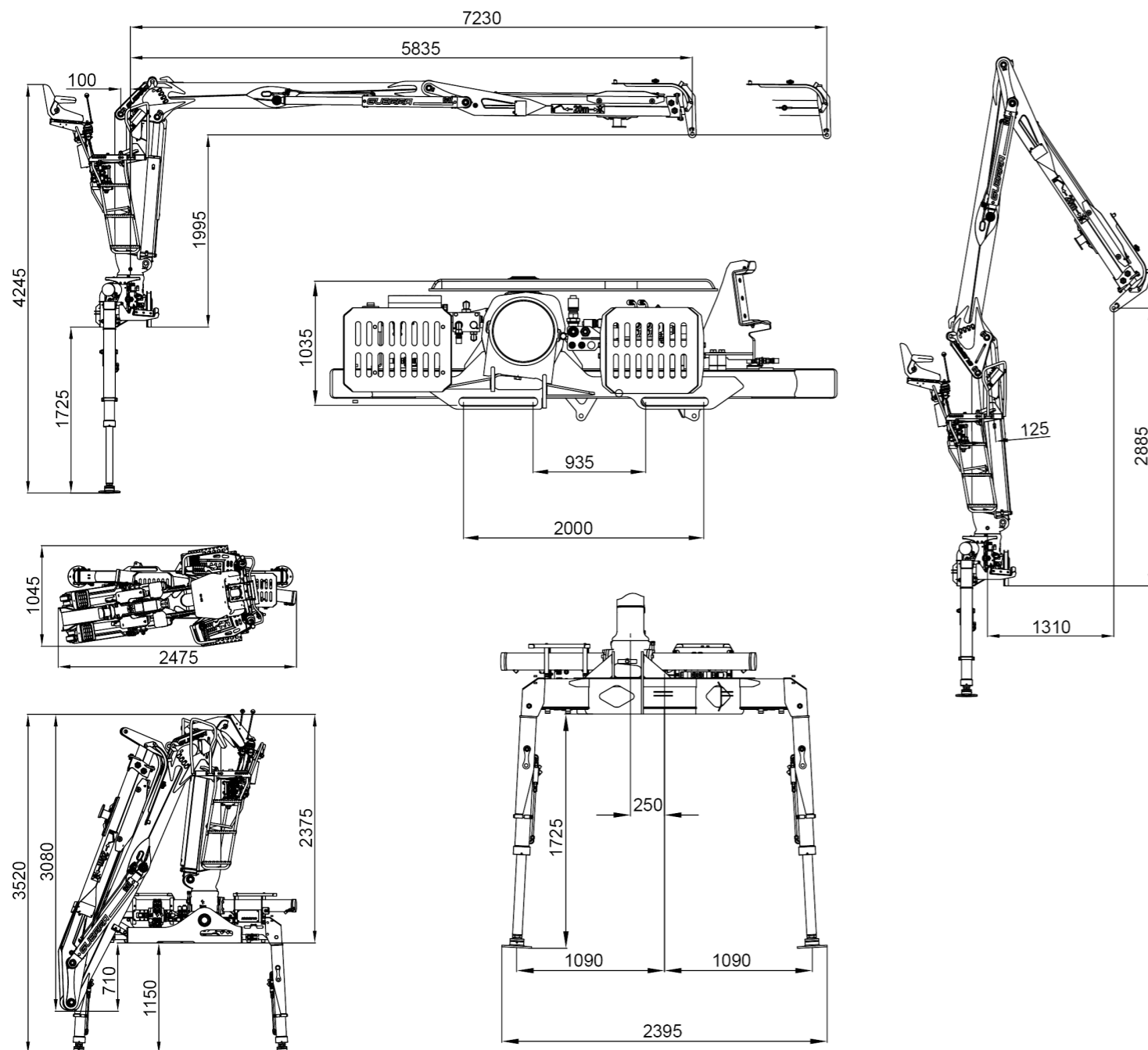
Grues hydrauliques

FORESTIÈRE

64Z



DIMENSIONS



CARACTÉRISTIQUES TECHNIQUES

64Z.072.1

	COUPLE DE LEVAGE MAXIMUM	[kNm]	60.9
	PORTÉE HYDRAULIQUE MAX.	[m]	7.2
	COUPLE DE ROTATION, BRUT	[kNm]	16.2
	ANGLE DE ROTATION	[°]	417
	PRESSION MAX. DE TRAVAIL	[bar]	240
	DÉBIT MAXIMUM	[l/min]	60
	MASSE GRUE STANDARD	[Kg]	1652

CARACTÉRISTIQUES

- ✓ Construction selon règle "EN 12999" classe HC1-HD4-S4
- ✓ 2 cylindres de rotation et double crémaillère
- ✓ Système de rotation pignon-cremaillère, au bain d'huile avec roulement axial
- ✓ Nouveau poste de commandement, ergonomique, d'un accès facile
- ✓ Stabilisateurs, extensibles hydrauliques et rotatifs manuels
- ✓ Préinstallation de contrôle d'accessoire en pointe à 4 fonctions.

+ OPTIONNEL

- ✓ Distributeur au débit fixe ou variable.
- ✓ Stabilisateurs fixes.
- ✓ Stabilisateurs guidés avec plus résistance.
- ✓ Refroidisseur.
- ✓ Ensemble de phares.

DIAGRAMME DE POSITIONS

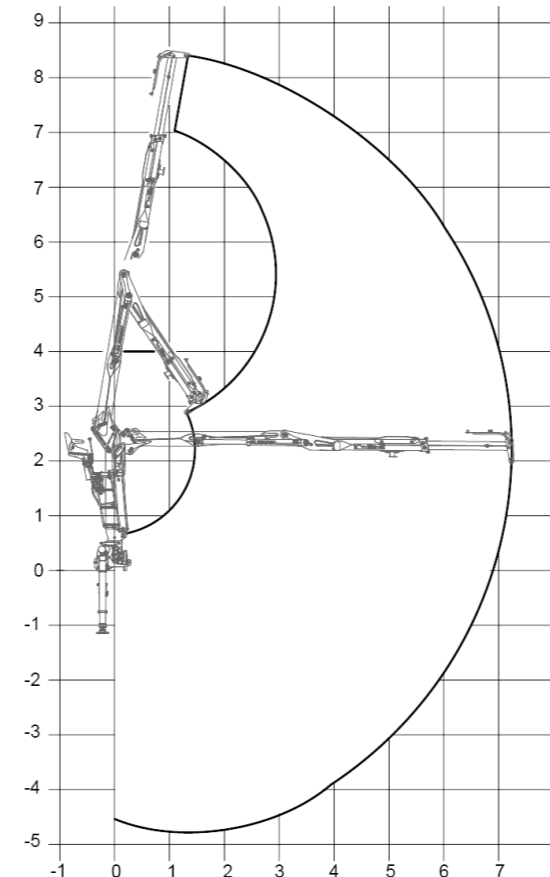


DIAGRAMME DE CHARGES

