

GUERRA

M 145E.20A

GUERRA



Tel.: +34 986 58 20 00
Fax: +34 986 58 22 91



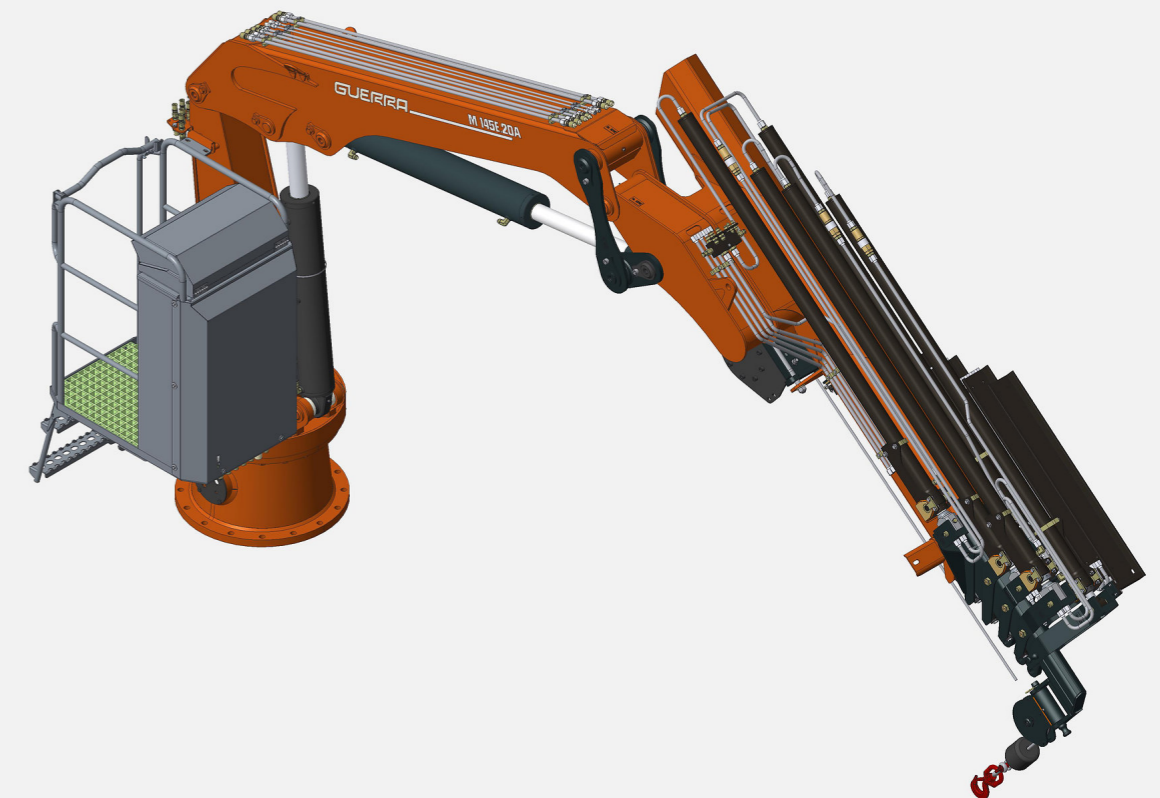
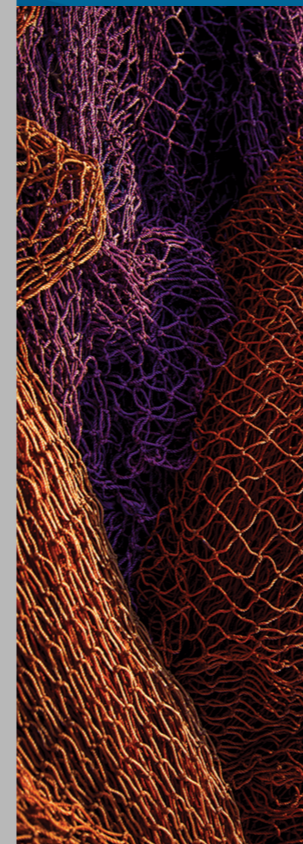
Avda. Benigno Sánchez s/n
36590 VILA DE CRUCES
(Pontevedra) - Spain



www.iguerra.com
info@iguerra.com



Captura para contato



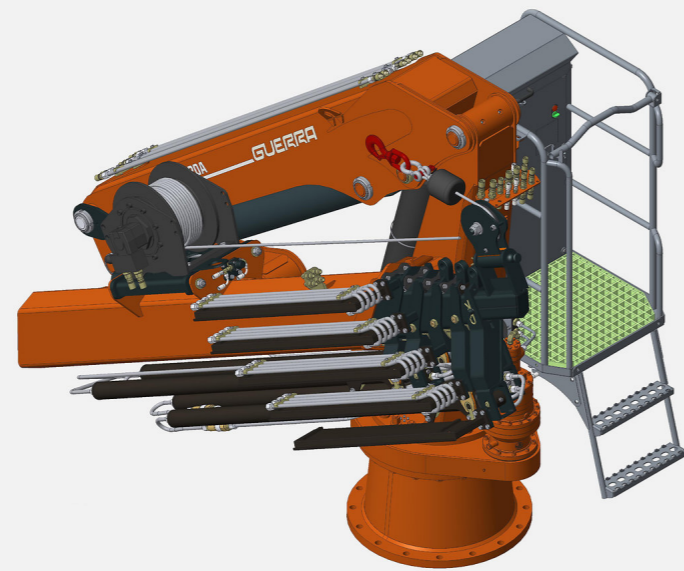
Procurando unha melhora dos seus produtos as INDUSTRIAS GUERRA reservam-se o direito de introducir, sem prévio aviso, as modificações que considerem necessárias.
ED. 03/2020



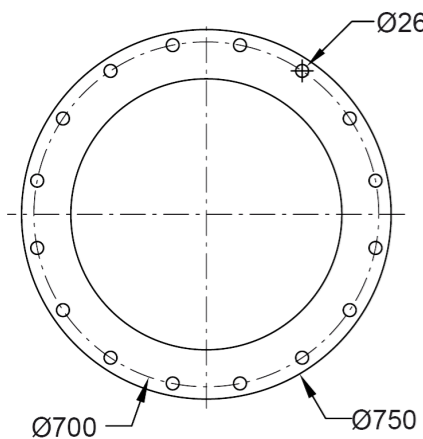
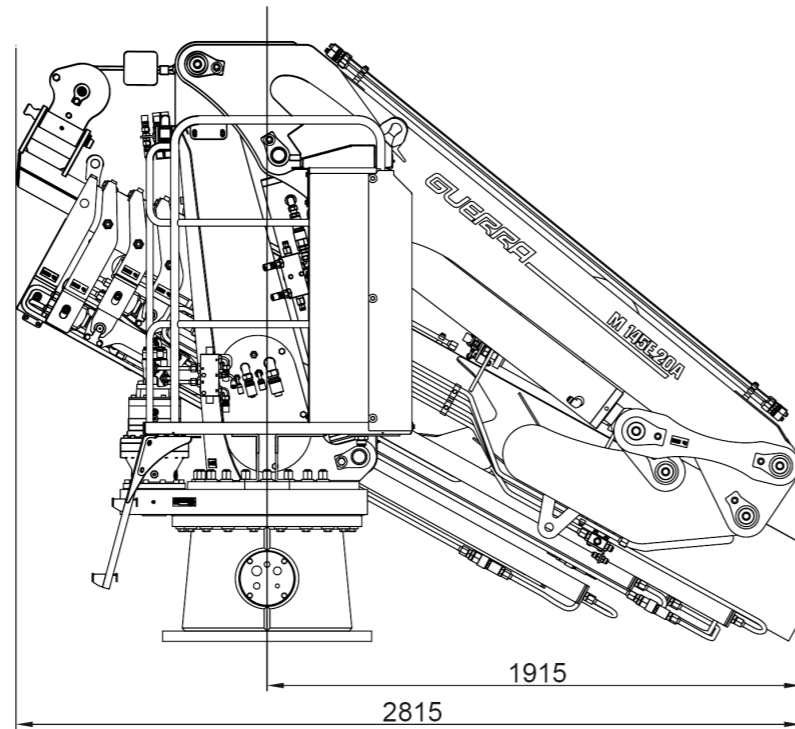
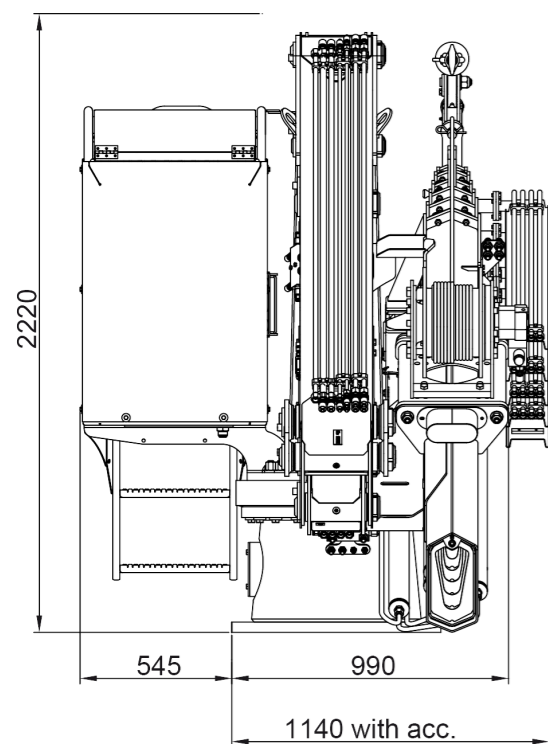
Gruas hidráulicas

MARITIMA

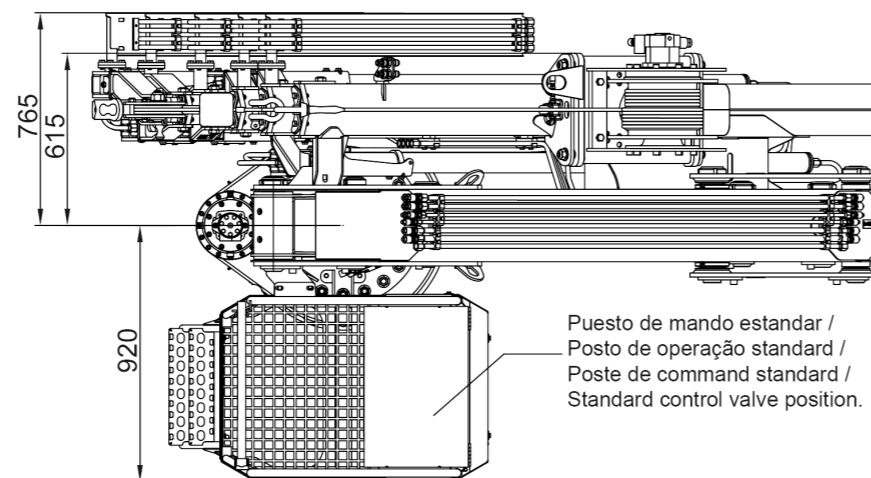
M 145E.20A



DIMENSÕES



16 Bolts M24 - 10.9(μ k=0.14)
Tightening torque 1000 Nm (Once use)
Tightening torque 770 Nm (Several uses)



DADOS TÉCNICOS

M 145E.20A1 M 145E.20A2 M 145E.20A3 M 145E.20A4 M 145E.20A5

	CAPACIDADE MÁXIMA DE ELEVAÇÃO	[kNm]	141.0	135.9	131.1	125.7	121.6
	ALCANCE HIDRÁULICO MÁXIMO	[m]	6.37	8.27	10.17	12.07	13.9
	MOMENTO DE ROTAÇÃO	[kNm]	21.6	21.6	21.6	21.6	21.6
	ANGULO DE ROTAÇÃO	[°]	cont.	cont.	cont.	cont.	cont.
	PRESSÃO MÁXIMA DE TRABALHO	[bar]	240	240	240	240	240
	CAUDAL MÁXIMO	[l/min]	40	40	40	40	40
	PESO DA GRUA STANDARD	[Kg]	1930	2080	2220	2350	2465

DATOS

- ✓ Desenhada segundo norma EN 13001-2 classe HC2-HB4/S2
- ✓ A estrutura da grua está decapada e metalizada
- ✓ Dupla camada de imprimadura e dupla camada de pintura
- ✓ Cilindros especiais com hastes de Ni-Cr para ambientes marítimos
- ✓ União de tubos flexíveis e tubulações da instalação hidráulica em INOX
- ✓ Tubos flexíveis hidráulicos com dupla camada de borracha "tipo A"
- ✓ Sistema de rotação coroa-rolamento, accionado por motoreductor
- ✓ Válvulas de segurança pilotadas nos cilindros
- ✓ Limitador de carga hidráulico e botão de paragem de emergência.

+ OPCIONAL

- ✓ Guincho hidráulico.
- ✓ Comando a distância,
- ✓ Tomadas hidráulicas auxiliares.
- ✓ Cabina.
- ✓ Central hidráulica elétrica, diesel ou gasolina.

DIAGRAMA DE POSIÇÕES

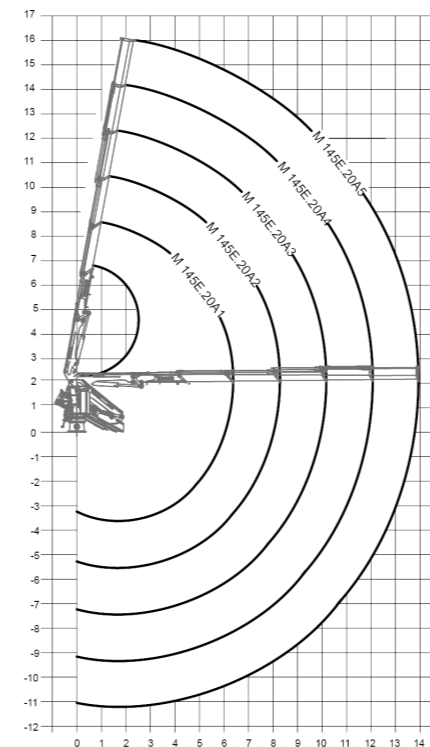


DIAGRAMA DE CARGAS

