

GUERRA

M 230.20A

GUERRA



Tel.: +34 986 58 20 00
Fax: +34 986 58 22 91



Avda. Benigno Sánchez s/n
36590 VILA DE CRUCES
(Pontevedra) - Spain



www.iguerra.com
info@iguerra.com



Captura para contato



Procurando unha melhora dos seus produtos as INDUSTRIAS GUERRA reservam-se o direito de introducir, sem prévio aviso, as modificações que considerem necessárias.
ED. 06/2020



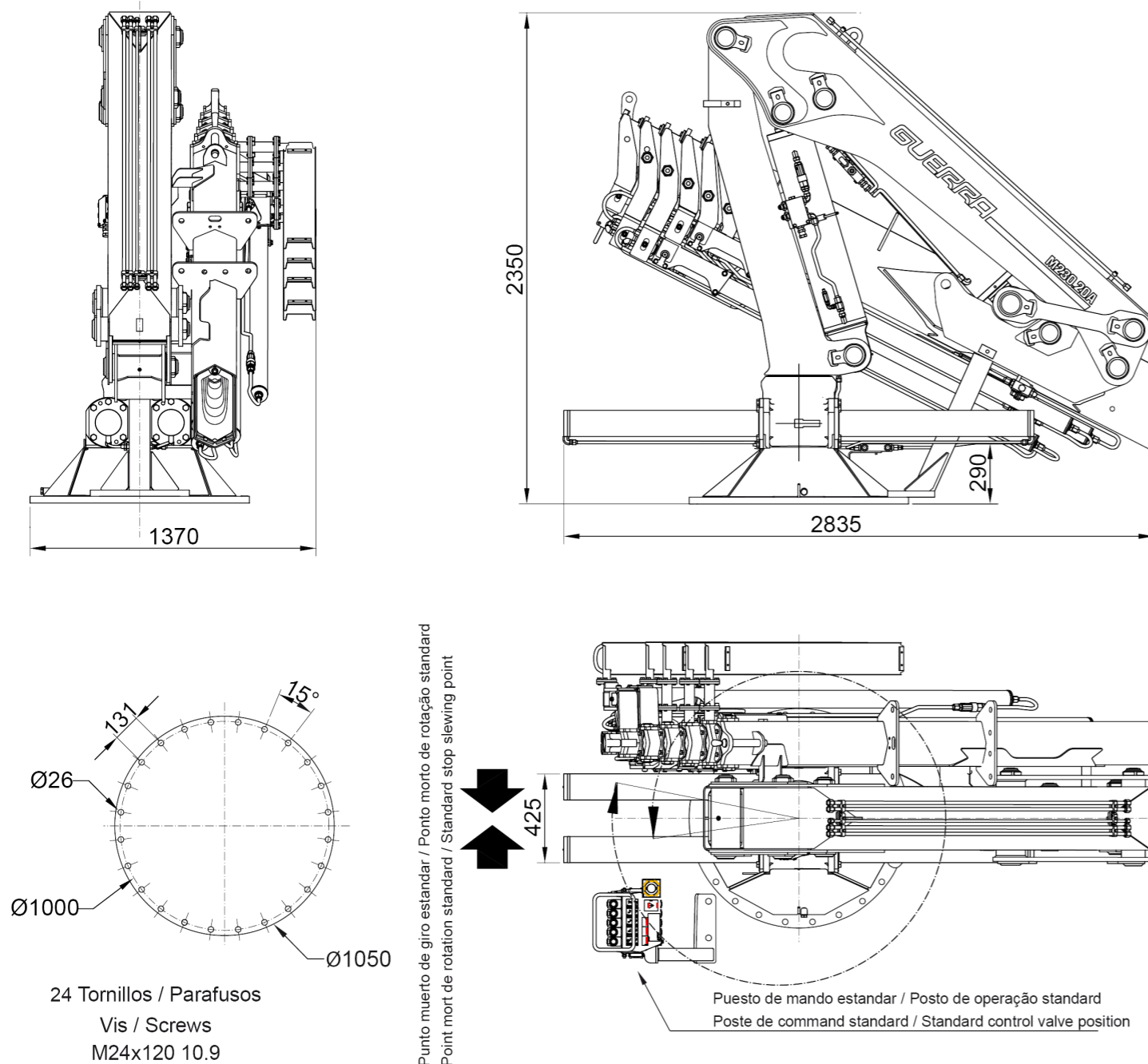
Gruas hidráulicas

MARITIMA

M 230.20A



DIMENSÕES



DADOS TÉCNICOS

		M 230.20A2	M 230.20A3	M 230.20A4	M 230.20A5
	CAPACIDADE MÁXIMA DE ELEVAÇÃO [kNm]	214.0	209.8	205.2	202.6
	ALCANCE HIDRÁULICO MÁXIMO [m]	8.0	9.9	11.8	13.7
	MOMENTO DE ROTAÇÃO [kNm]	44.43	44.43	44.43	44.43
	ANGULO DE ROTAÇÃO [°]	398	398	398	398
	PRESSÃO MÁXIMA DE TRABALHO [bar]	250	250	250	250
	CAUDAL MÁXIMO [l/min]	45	45	45	45
	PESO DA GRUA STANDARD [Kg]	2850	3010	3135	3255

DATOS

- ✓ Desenhada segundo norma DIN 15018 H1-B3
- ✓ A estrutura da grua está decapada e metalizada
- ✓ Dupla camada de imprimadura e dupla camada de pintura
- ✓ Cilindros especiais com hastes de Ni-Cr para ambientes marítimos
- ✓ União de tubos flexíveis e tubulações da instalação hidráulica em INOX
- ✓ Tubos flexíveis hidráulicos com dupla camada de borracha "tipo A"
- ✓ Sistema de rotação pinhão-cremalheira, em banho de óleo, pelo meio de cilindros com casquilhos de bronze
- ✓ Válvulas de segurança pilotadas nos cilindros
- ✓ Limitador de carga hidráulico e botão de paragem de emergência.

OPCIONAL

- ✓ Guincho hidráulico.
- ✓ Comando a distância,
- ✓ Tomadas hidráulicas auxiliares.
- ✓ Cabina.
- ✓ Central hidráulica elétrica, diesel ou gasolina.

DIAGRAMA DE POSIÇÕES

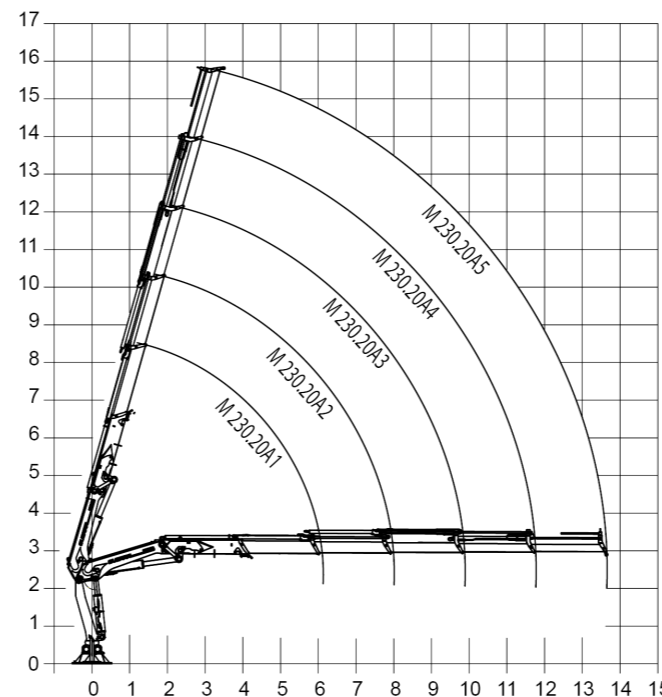


DIAGRAMA DE CARGAS

