

GUERRA

M 25.20A

GUERRA



Tel.: +34 986 58 20 00
Fax: +34 986 58 22 91



Avda. Benigno Sánchez s/n
36590 VILA DE CRUCES
(Pontevedra) - Spain

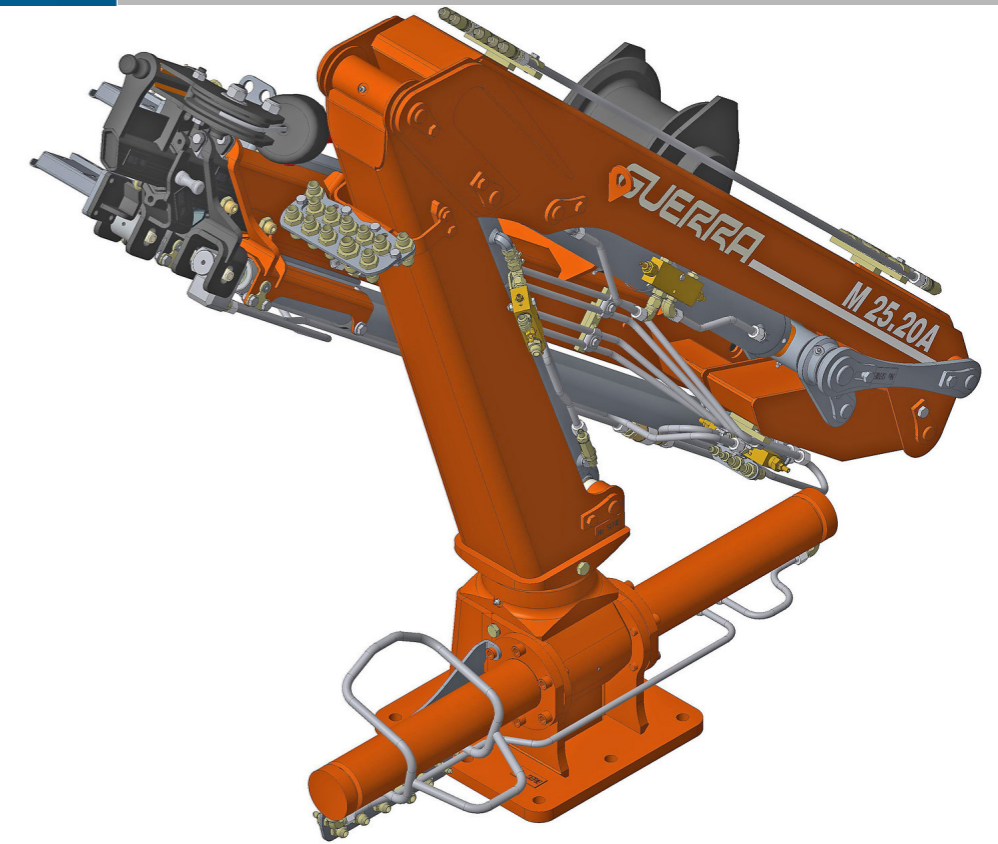


www.iguerra.com
info@iguerra.com



Captura para contato

Procurando unha melhora dos seus produtos as INDUSTRIAS GUERRA reservam-se o direito de introducir, sem prévio aviso, as modificações que considerem necessárias.
ED. 10/2022



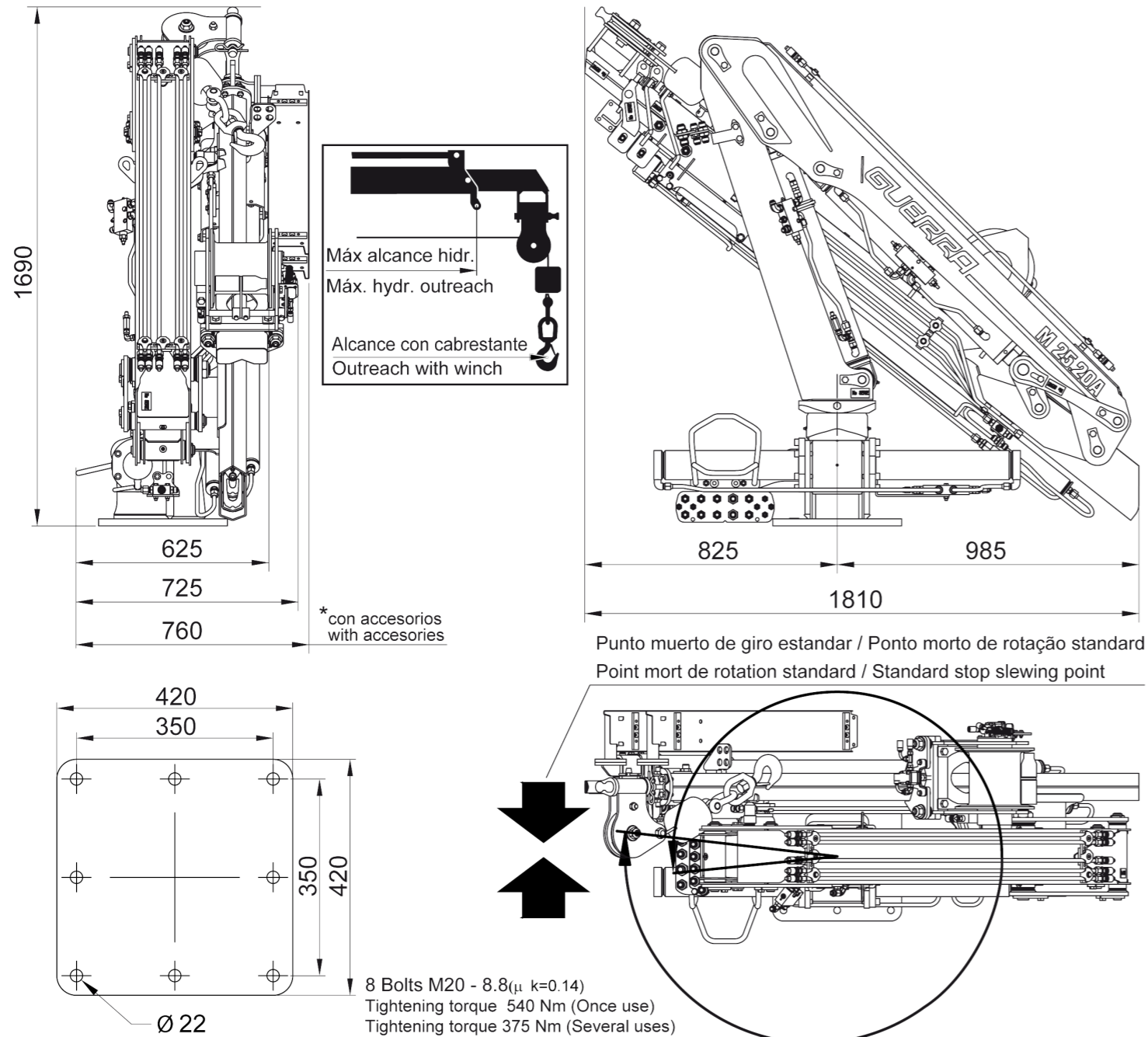
Gruas hidráulicas

MARITIMA

M 25.20A



DIMENSÕES



DADOS TÉCNICOS

		M 25.20A1	M 25.20A2	
	CAPACIDADE MÁXIMA DE ELEVAÇÃO	[kNm]	24.8	23.5
	ALCANCE HIDRÁULICO MÁXIMO	[m]	4.8	6.3
	MOMENTO DE ROTAÇÃO	[kNm]	4.0	4.0
	ANGULO DE ROTAÇÃO	[°]	360	360
	PRESSÃO MÁXIMA DE TRABALHO	[bar]	220	220
	CAUDAL MÁXIMO	[l/min]	15	15
	PESO DA GRUA STANDARD	[Kg]	634	689

DATOS

- ✓ Desenhada segundo norma UNE-EN 13001-2 classe HC2/HD4-S2
- ✓ A estrutura da grua está decapada e metalizada
- ✓ Dupla camada de imprimadura e dupla camada de pintura
- ✓ Cilindros especiais com hastes de Ni-Cr para ambientes marítimos
- ✓ Uniões de tubos flexíveis e tubulações da instalação hidráulica em INOX
- ✓ Sistema de rotação pinhão-cremalheira, em banho de óleo, pelo meio de cilindros com casquilhos de bronze
- ✓ Válvulas de segurança pilotadas nos cilindros
- ✓ Botão de paragem de emergência.

OPCIONAL

- ✓ Guincho hidráulico.
- ✓ Comando a distância,
- ✓ Tomadas hidráulicas auxiliares.
- ✓ Central hidráulica elétrica, diesel ou gasolina.

DIAGRAMA DE POSIÇÕES

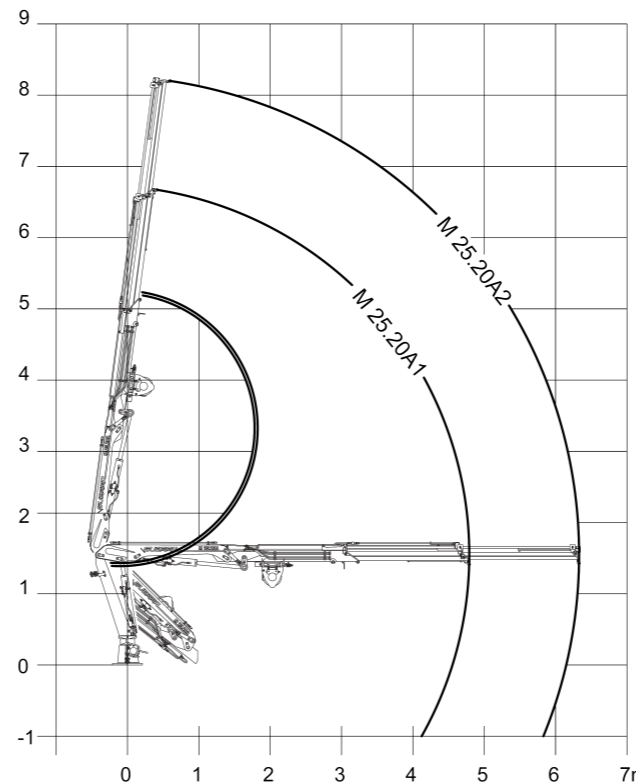


DIAGRAMA DE CARGAS

