

GUERRA

M 720.24A

GUERRA



Tel.: +34 986 58 20 00
Fax: +34 986 58 22 91



Avda. Benigno Sánchez s/n
36590 VILA DE CRUCES
(Pontevedra) - Spain



www.iguerra.com
info@iguerra.com



Captura para contato



Procurando unha melhora dos seus produtos as INDUSTRIAS GUERRA reservam-se o direito de introducir, sem prévio aviso, as modificações que considerem necessárias.
ED. 06/2022



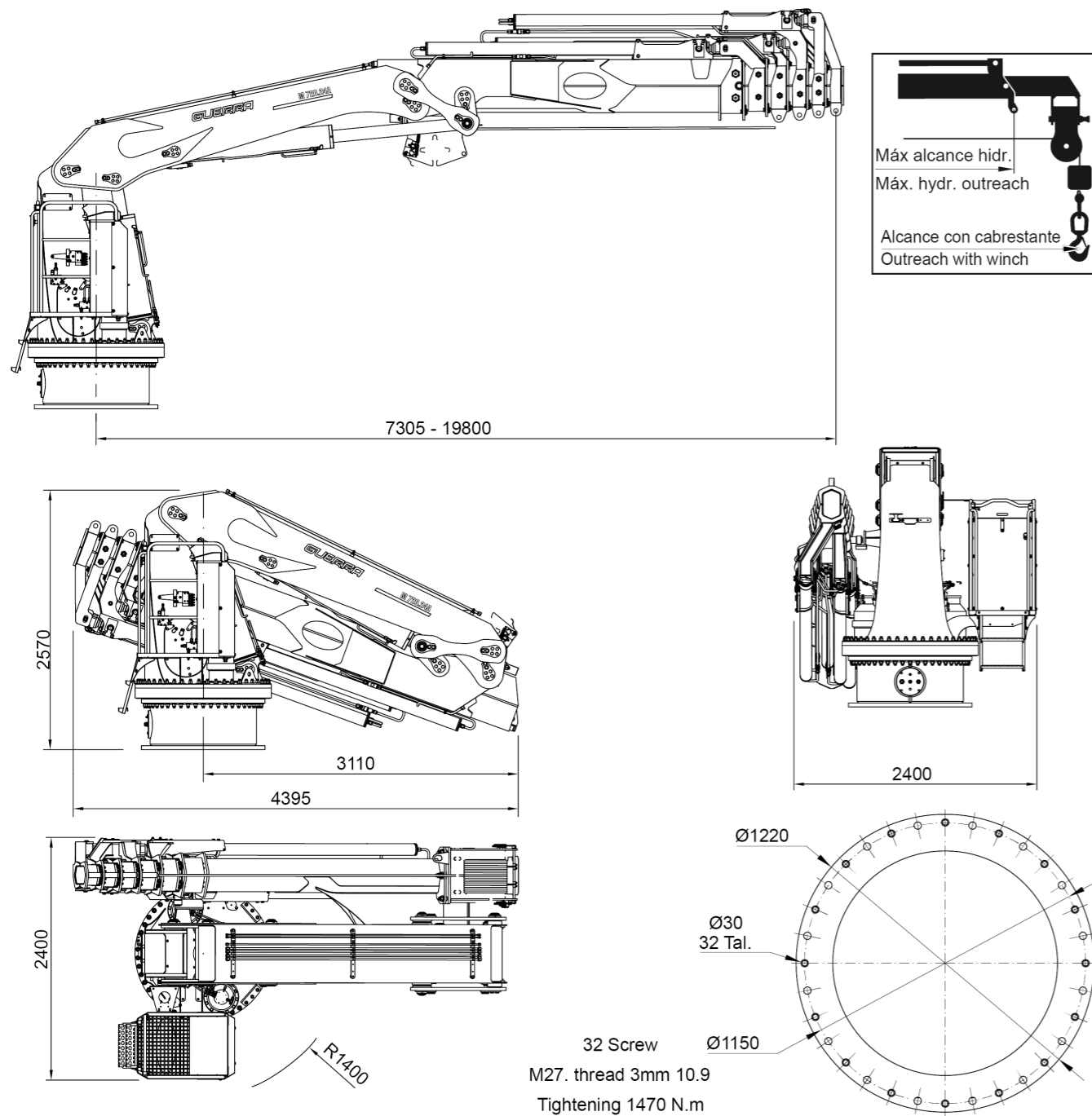
Gruas hidráulicas

MARITIMA

M 720.24A



DIMENSÕES



DADOS TÉCNICOS

M 720.24A1 M 720.24A2 M 720.24A3 M 720.24A4 M 720.24A5

	CAPACIDADE MÁXIMA DE ELEVAÇÃO	[kNm]	698.6	674.3	650.3	626.0	606.8
	ALCANCE HIDRÁULICO MÁXIMO	[m]	9.0	11.7	14.4	17.1	19.8
	MOMENTO DE ROTAÇÃO	[kNm]	80	80	80	80	80
	ÂNGULO DE ROTAÇÃO	[°]	cont.	cont.	cont.	cont.	cont.
	PRESSÃO MÁXIMA DE TRABALHO	[bar]	250	250	250	250	250
	CAUDAL MÁXIMO	[l/min]	100	100	100	100	100
	PESO DA GRUA STANDARD	[Kg]	6340	6845	7320	7775	8150

DATOS

- ✓ Desenhada segundo norma UNE-EN 13001-2 classe HC2/HD4-S2
- ✓ A estrutura da grua está decapada e metalizada
- ✓ Dupla camada de imprimadura e dupla camada de pintura
- ✓ Cilindros especiais com hastes de Ni-Cr para ambientes marítimos
- ✓ Uniões fêmea em aço Inox
- ✓ Uniões de tubos flexíveis e tubulações da instalação hidráulica em INOX
- ✓ Tubos flexíveis hidráulicos com dupla camada de borracha "tipo A"
- ✓ Sistema de rotação coroa-rolamento, accionado por motoreductor
- ✓ Válvulas de segurança pilotadas nos cilindros
- ✓ Limitador de carga hidráulico e botão de paragem de emergência.

+ OPCIONAL

- ✓ Guincho hidráulico.
- ✓ Comando a distância,
- ✓ Tomadas hidráulicas auxiliares.
- ✓ Central hidráulica elétrica, diesel ou gasolina.

DIAGRAMA DE POSIÇÕES

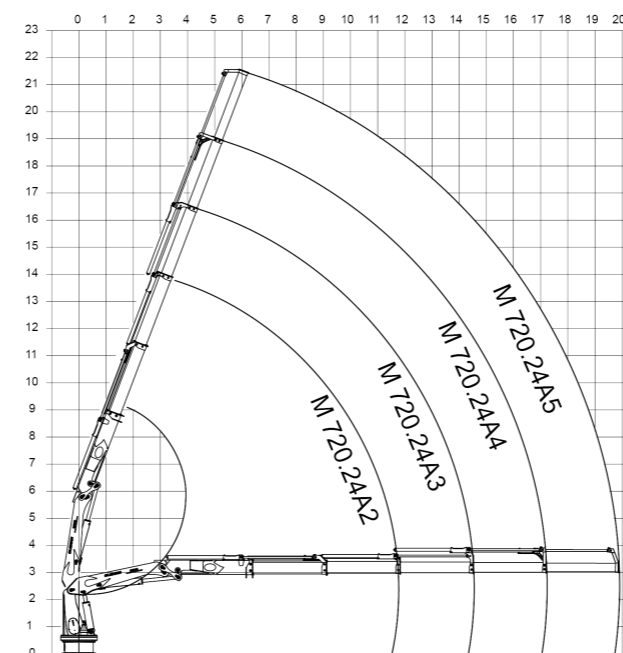


DIAGRAMA DE CARGAS

