

**GUERRA**

M 720.24A

**GUERRA**



Tel.: +34 986 58 20 00  
Fax: +34 986 58 22 91



Avda. Benigno Sánchez s/n  
36590 VILA DE CRUCES  
(Pontevedra) - Spain



[www.iguerra.com](http://www.iguerra.com)  
[info@iguerra.com](mailto:info@iguerra.com)



Capturar QR para contactar



En beneficio de la mejora de nuestros productos INDUSTRIAS GUERRA se reserva el derecho de introducir las modificaciones que considere oportunas sin previo aviso.  
ED. 06/2022



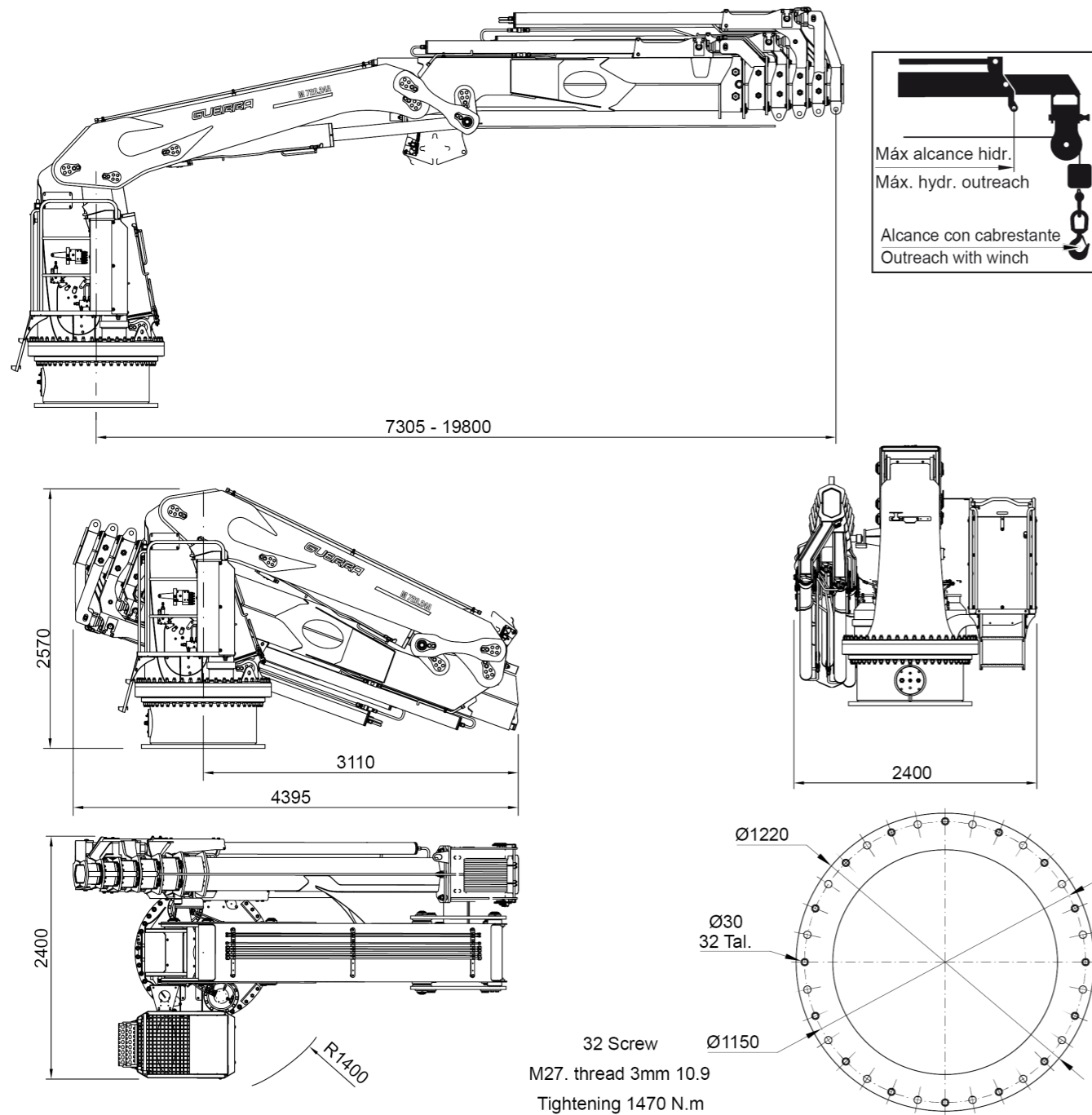
Grúas hidráulicas

**MARINA**

# M 720.24A



## DIMENSIONES



## DATOS TÉCNICOS

M 720.24A1 M 720.24A2 M 720.24A3 M 720.24A4 M 720.24A5

	CAPACIDAD MÁXIMA DE ELEVACIÓN	[kNm]	698.6	674.3	650.3	626.0	606.8
	MÁXIMO ALCANCE HIDRÁULICO	[m]	9.0	11.7	14.4	17.1	19.8
	MOMENTO DE GIRO BRUTO	[kNm]	80	80	80	80	80
	ÁNGULO DE GIRO	[°]	cont.	cont.	cont.	cont.	cont.
	PRESIÓN MÁXIMA DE TRABAJO	[bar]	250	250	250	250	250
	CAUDAL MÁXIMO	[l/min]	100	100	100	100	100
	PESO DE LA GRÚA ESTÁNDAR	[Kg]	6340	6845	7320	7775	8150

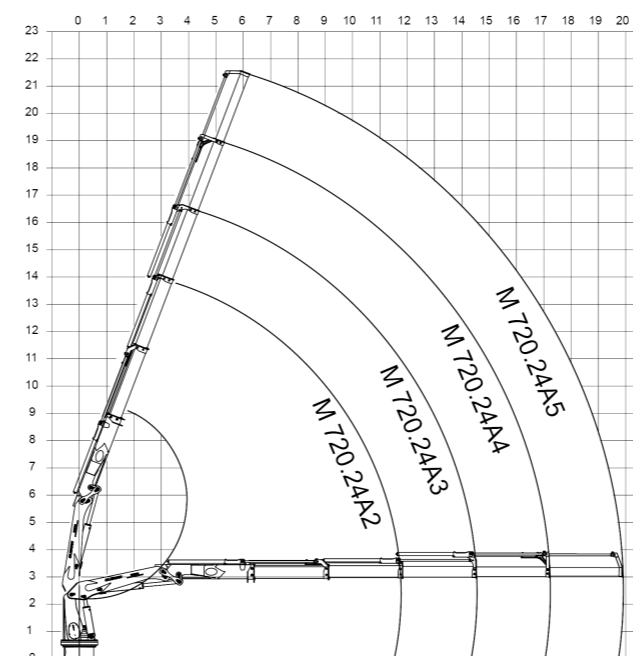
## CARACTERÍSTICAS

- ✓ Diseñado según UNE-EN 13001-2 clase HC2/HD4-S2
- ✓ La estructura de la grúa está granallada y metalizada
- ✓ Doble capa de imprimación y doble capa de pintura
- ✓ Cilindros especiales con vástagos de Ni-Cr para ambientes marinos
- ✓ Racores de flexibles y tubos de instalación hidráulica en INOX
- ✓ Flexibles con doble capa de goma A
- ✓ Sistema de giro mediante corona-rodamiento, accionado por moto-reductor
- ✓ Válvulas de seguridad pilotadas en los cilindros
- ✓ Botón parada de emergencia y limitador de carga hidráulico.

## OPCIONAL

- ✓ Cabrestante hidráulico.
- ✓ Mando a distancia.
- ✓ Tomas hidráulicas auxiliares.
- ✓ Centrales hidráulicas eléctricas, diésel y de gasolina.

## DIAGRAMA DE POSICIONES



## DIAGRAMA DE CARGAS

