

GUERRA

M 330.24A

GUERRA



Tel.: +34 986 58 20 00
Fax: +34 986 58 22 91



Avda. Benigno Sánchez s/n
36590 VILA DE CRUCES
(Pontevedra) - Spain



www.iguerra.com
info@iguerra.com



Captura para contato



Procurando unha melhora dos seus produtos as INDUSTRIAS GUERRA reservam-se o direito de introducir, sem prévio aviso, as modificações que considerem necessárias.
ED. 09/2020



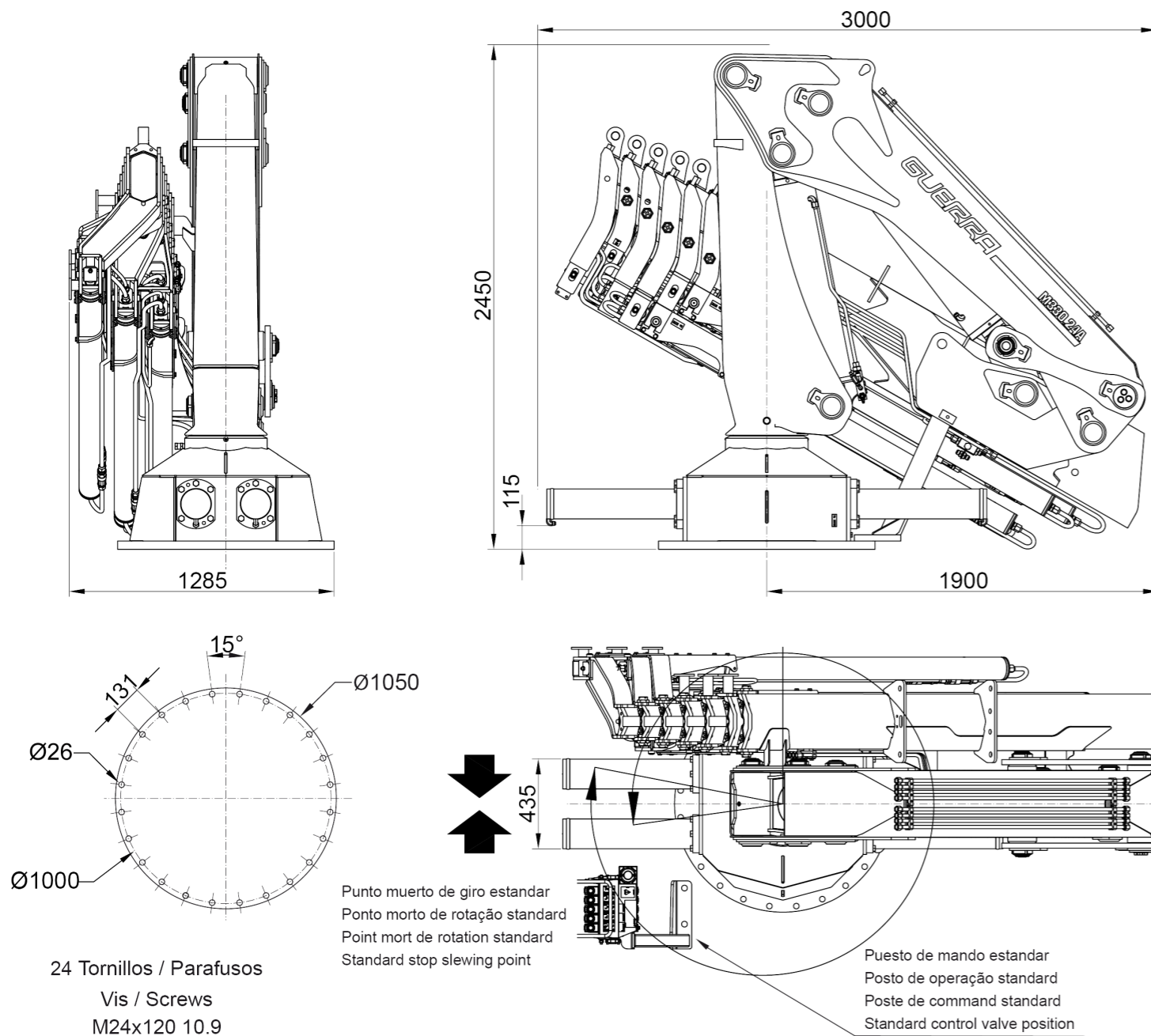
Gruas hidráulicas

MARITIMA

M 330.24A



DIMENSÕES



DADOS TÉCNICOS

M 330.24A2 M 330.24A3 M 330.24A4 M 330.24A5 M 330.24A6

	[kNm]	314.4	305.6	296.8	289.3	282.3
CAPACIDADE MÁXIMA DE ELEVAÇÃO	[m]	8.3	10.2	12.1	14.0	15.90
ALCANCE HIDRÁULICO MÁXIMO	[kNm]	55	55	55	55	55
MOMENTO DE ROTAÇÃO	[°]	395	395	395	395	395
ANGULO DE ROTAÇÃO	[bar]	240	240	240	240	240
PRESSÃO MÁXIMA DE TRABALHO	[l/min]	70	70	70	70	70
CAUDAL MÁXIMO	[Kg]	3645	3810	3965	4095	4210
PESO DA GRUA STANDARD						

DATOS

- ✓ Desenhada segundo norma DIN 15018 H1-B3
- ✓ A estrutura da grua está decapada e metalizada
- ✓ Dupla camada de imprimadura e dupla camada de pintura
- ✓ Cilindros especiais com hastes de Ni-Cr para ambientes marítimos
- ✓ União de tubos flexíveis e tubulações da instalação hidráulica em INOX
- ✓ Tubos flexíveis hidráulicos com dupla camada de borracha "tipo A"
- ✓ Sistema de rotação pinhão-cremalheira, em banho de óleo, pelo meio de cilindros com casquilhos de bronze
- ✓ Válvulas de segurança pilotadas nos cilindros
- ✓ Limitador de carga hidráulico e botão de paragem de emergência.

OPCIONAL

- ✓ Guincho hidráulico.
- ✓ Comando a distância,
- ✓ Tomadas hidráulicas auxiliares.
- ✓ Cabina.
- ✓ Central hidráulica elétrica, diesel ou gasolina.

DIAGRAMA DE POSIÇÕES

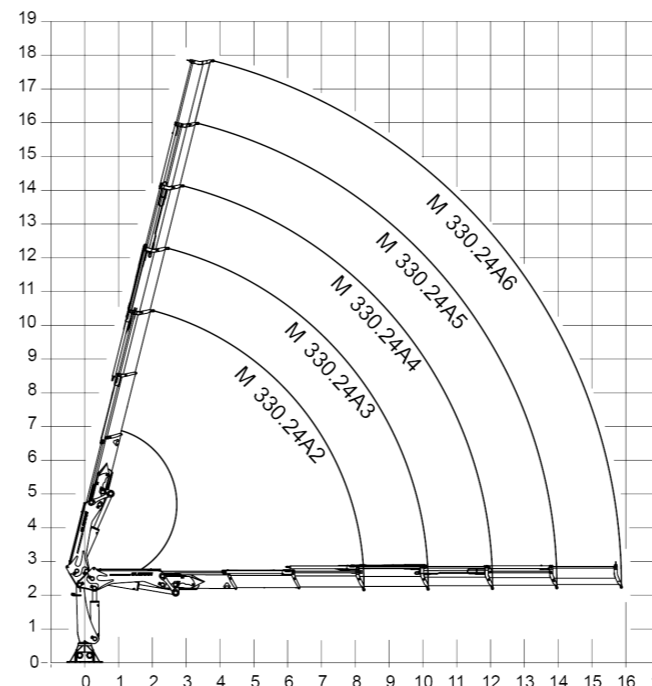


DIAGRAMA DE CARGAS

