

**GUERRA**

**MB 350.24A**

**GUERRA**



Tel.: +34 986 58 20 00  
Fax: +34 986 58 22 91



Avda. Benigno Sánchez s/n  
36590 VILA DE CRUCES  
(Pontevedra) - Spain



[www.iguerra.com](http://www.iguerra.com)  
[info@iguerra.com](mailto:info@iguerra.com)



Capturar QR para contactar



En beneficio de la mejora de nuestros productos INDUSTRIAS GUERRA se reserva el derecho de introducir las modificaciones que considere oportunas sin previo aviso.  
ED. 11/2020



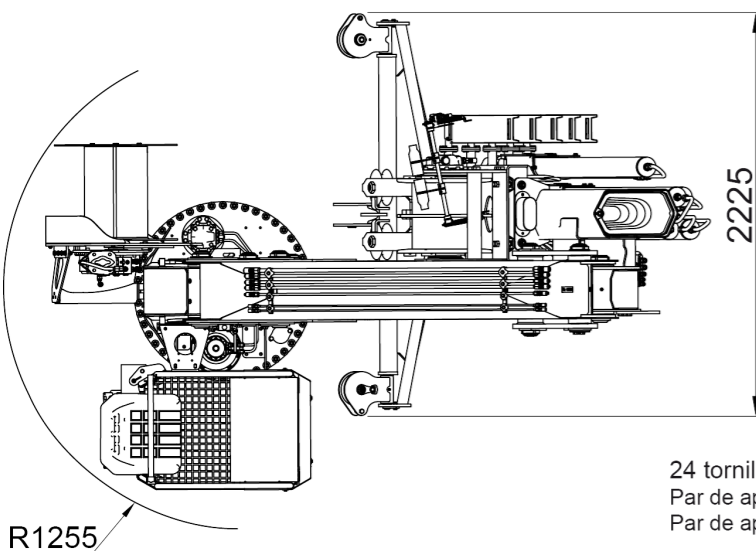
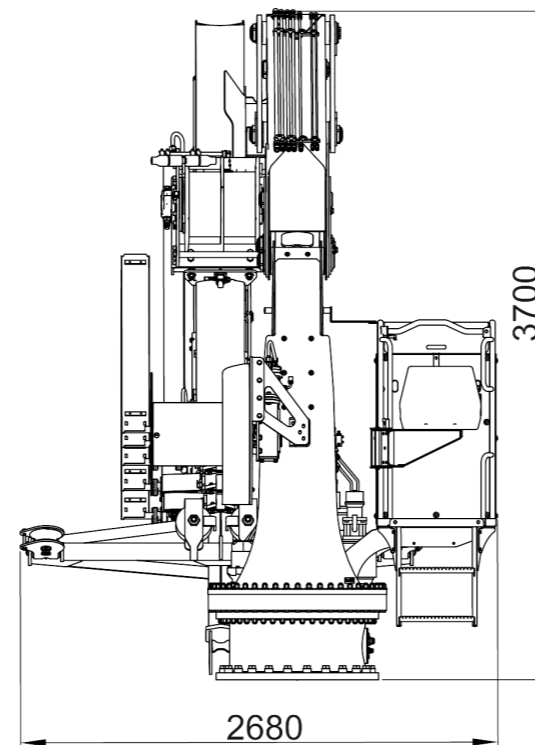
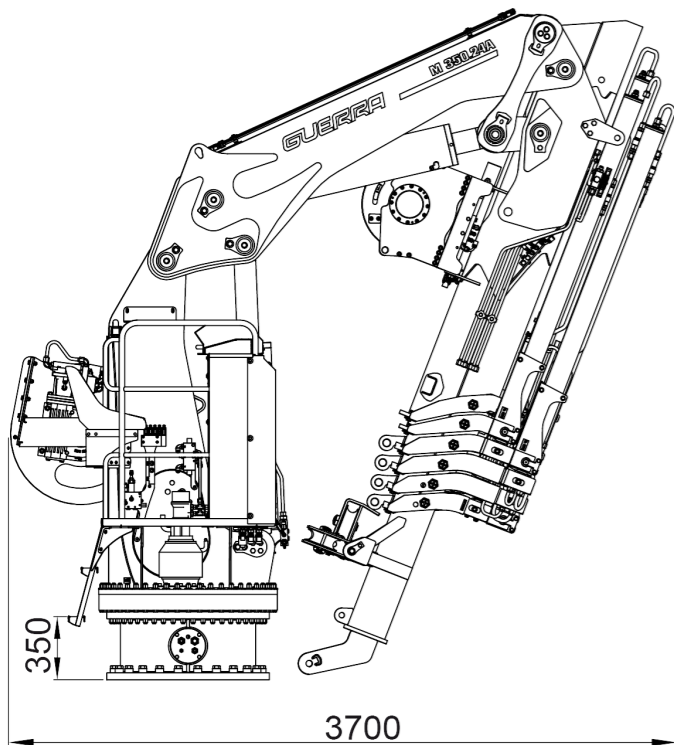
Grúas hidráulicas

**MARINA**

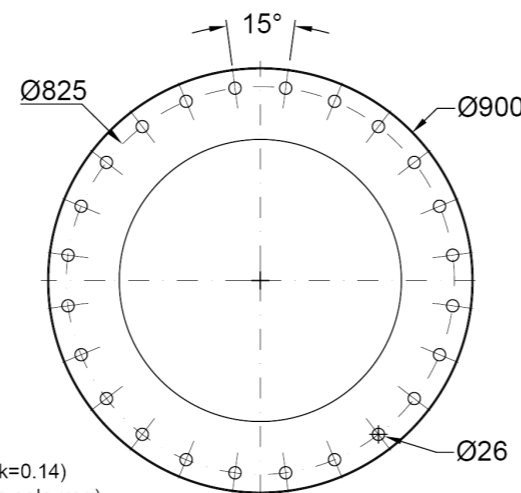
# MB 350.24A



## DIMENSIONES



24 tornillos M24 - 10.9 ( $\mu$  k=0.14)  
Par de apriete 1000 Nm (Un solo uso)  
Par de apriete 770 Nm (Varios usos)



## DATOS TÉCNICOS

		MB 350.24A3	MB 350.24A4	MB 350.24A5
	CAPACIDAD MÁXIMA DE ELEVACIÓN [kNm]	287.6	279.6	271.7
	MÁXIMO ALCANCE HIDRÁULICO [m]	10.9	12.8	14.7
	MOMENTO DE GIRO BRUTO [kNm]	45	45	45
	ÁNGULO DE GIRO [°]	Cont.	Cont.	Cont.
	PRESIÓN MÁXIMA DE TRABAJO [bar]	240	240	240
	CAUDAL MÁXIMO [l/min]	140	140	140
	PESO DE LA GRÚA ESTÁNDAR [Kg]	4670	4890	5090

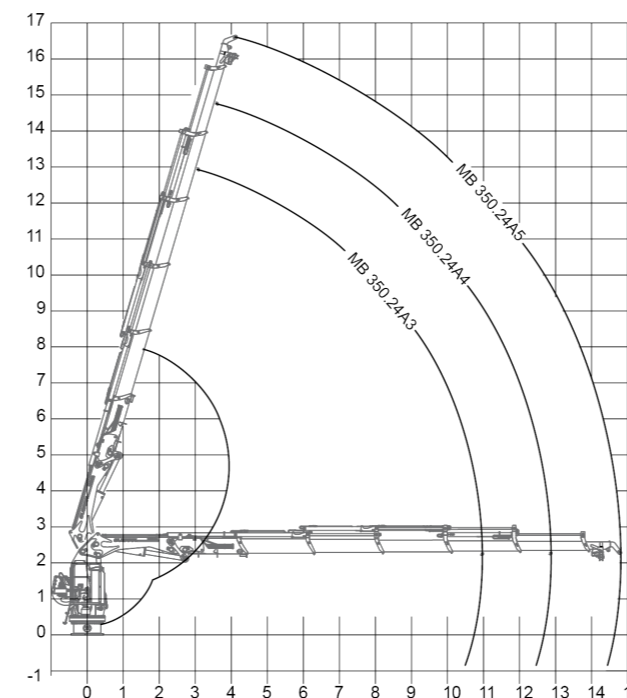
## CARACTERÍSTICAS

- ✓ Diseñado según DIN 15018 clase H1-B3
- ✓ Estructura, instalación hidráulica y cilindros con TRATAMIENTO MARINO
- ✓ Seta de emergencia hidráulica
- ✓ Sistema limitador de carga hidráulico
- ✓ Puesto de mando en PLATAFORMA lateral DM10
- ✓ Cabrestante hidráulico de doble tambor BW4100-1 (tiro máx 3000 daN)
- ✓ Cruceta con pastecas para cesto
- ✓ Lantión hidráulico de arrastre K-125 EAT-743, rodillo en INOX especial para cuerdas con palillos (tiro máx 850 daN)
- ✓ Instalación hidráulica para rotor y cuchara.

## OPCIONAL

- ✓ Sistema limitador doble VMS.
- ✓ Cuchara de moluscos.
- ✓ Mando a distancia.
- ✓ Cabina fabricada en INOX.

## DIAGRAMA DE POSICIONES



## DIAGRAMA DE CARGAS

