

**GUERRA**

**MB 400.24A**

**GUERRA**



Tel.: +34 986 58 20 00  
Fax: +34 986 58 22 91



Avda. Benigno Sánchez s/n  
36590 VILA DE CRUCES  
(Pontevedra) - Spain



[www.iguerra.com](http://www.iguerra.com)  
[info@iguerra.com](mailto:info@iguerra.com)



Capturar QR para contactar



En beneficio de la mejora de nuestros productos INDUSTRIAS GUERRA se reserva el derecho de introducir las modificaciones que considere oportunas sin previo aviso.  
ED. 06/2020



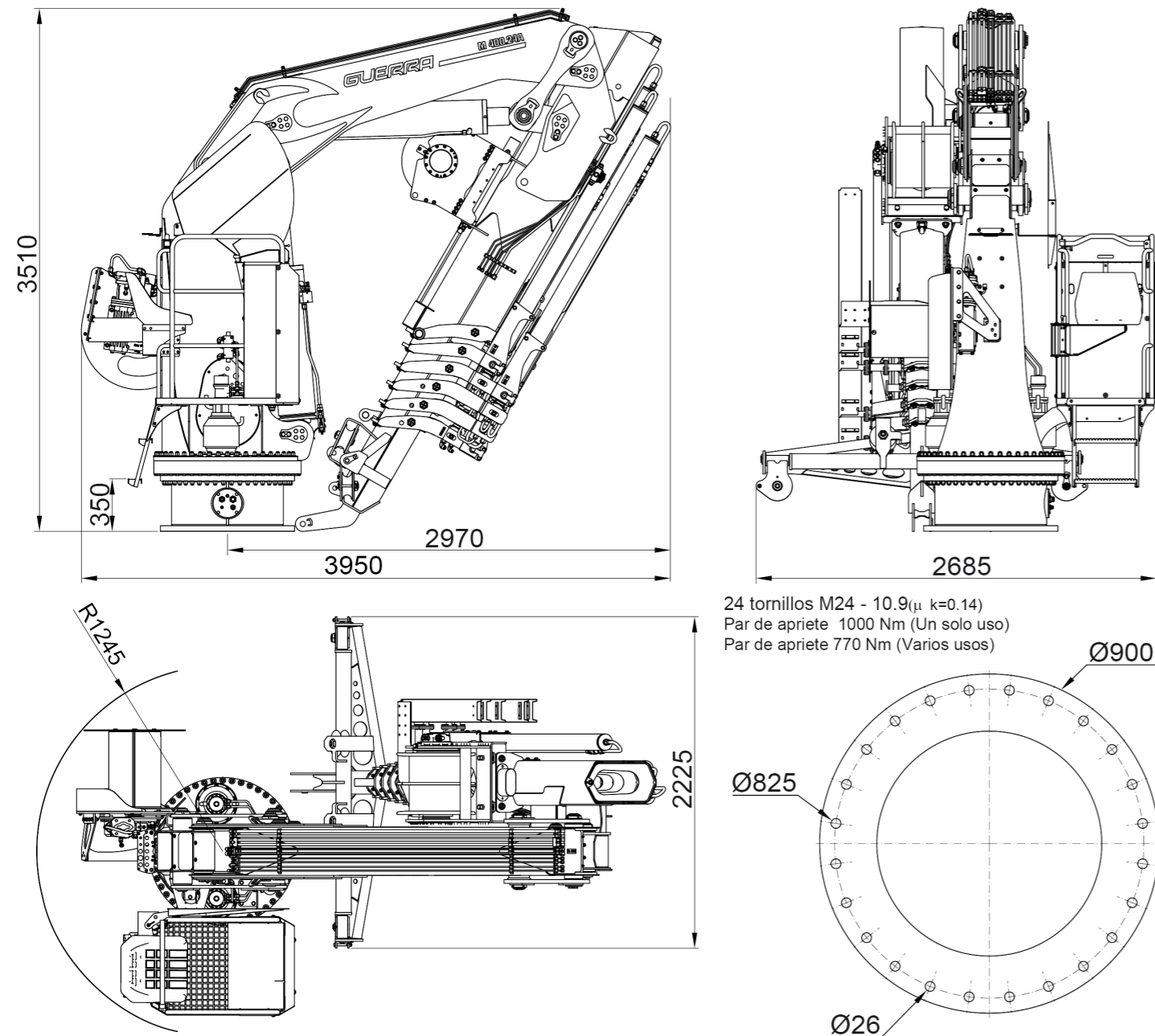
Grúas hidráulicas

**MARINA**

# MB 400.24A



## DIMENSIONES



## DATOS TÉCNICOS

MB 400.24A4

MB 400.24A5

	CAPACIDAD MÁXIMA DE ELEVACIÓN	[kNm]	333.6	325.2
	MÁXIMO ALCANCE HIDRÁULICO	[m]	13.1	15.0
	MOMENTO DE GIRO BRUTO	[kNm]	45.1	45.1
	ÁNGULO DE GIRO	[°]	Cont.	Cont.
	PRESIÓN MÁXIMA DE TRABAJO	[bar]	280	280
	CAUDAL MÁXIMO	[l/min]	70	70
	PESO DE LA GRÚA ESTÁNDAR	[Kg]	5220	5430

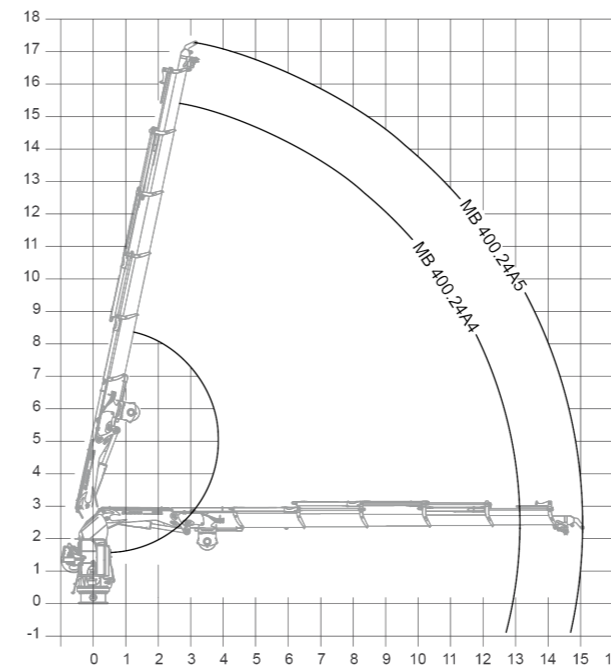
## CARACTERÍSTICAS

- ✓ Diseñado según DIN 15018 clase H1-B3
- ✓ Estructura, instalación hidráulica y cilindros con TRATAMIENTO MARINO
- ✓ Seta de emergencia hidráulica
- ✓ Sistema limitador de carga hidráulico
- ✓ Puesto de mando en PLATAFORMA lateral DM10
- ✓ Cabrestante hidráulico de doble tambor BW4100-1 (tiro máx 3000 daN)
- ✓ Cruceta con pastecas para cesto
- ✓ Lantión hidráulico de arrastre K-125 EAT-743, rodillo en INOX especial para cuerdas con palillos (tiro máx 850 daN)
- ✓ Instalación hidráulica para rotor y cuchara.

## OPCIONAL

- ✓ Sistema limitador doble VMS.
- ✓ Cuchara de moluscos.
- ✓ Mando a distancia.
- ✓ Cabina fabricada en INOX.

## DIAGRAMA DE POSICIONES



## DIAGRAMA DE CARGAS

