

GUERRA

MC 125.55A

GUERRA



Tel.: +34 986 58 20 00
Fax: +34 986 58 22 91



Avda. Benigno Sánchez s/n
36590 VILA DE CRUCES
(Pontevedra) - Spain



www.iguerra.com
info@iguerra.com



Capturar QR para contactar



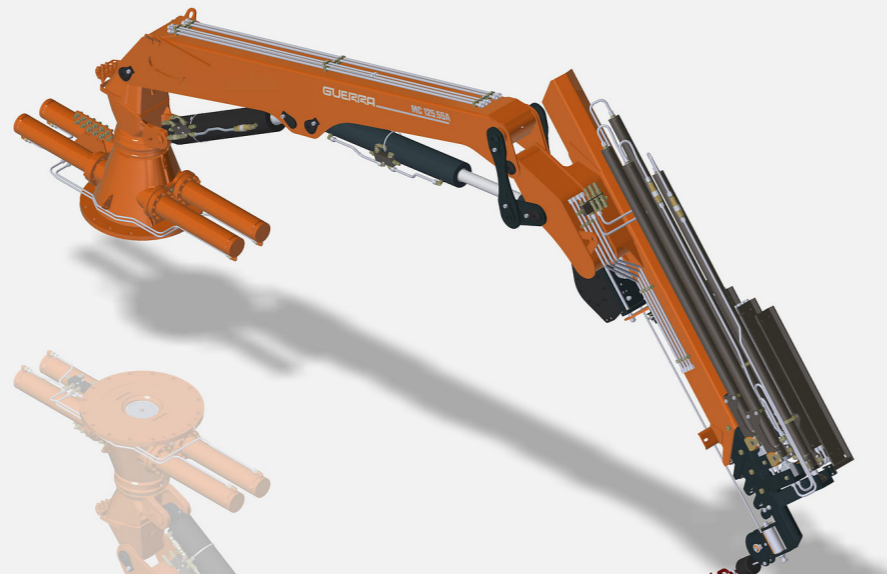
En beneficio de la mejora de nuestros productos INDUSTRIAS GUERRA se reserva el derecho de introducir las modificaciones que considere oportunas sin previo aviso.
ED. 11/2019



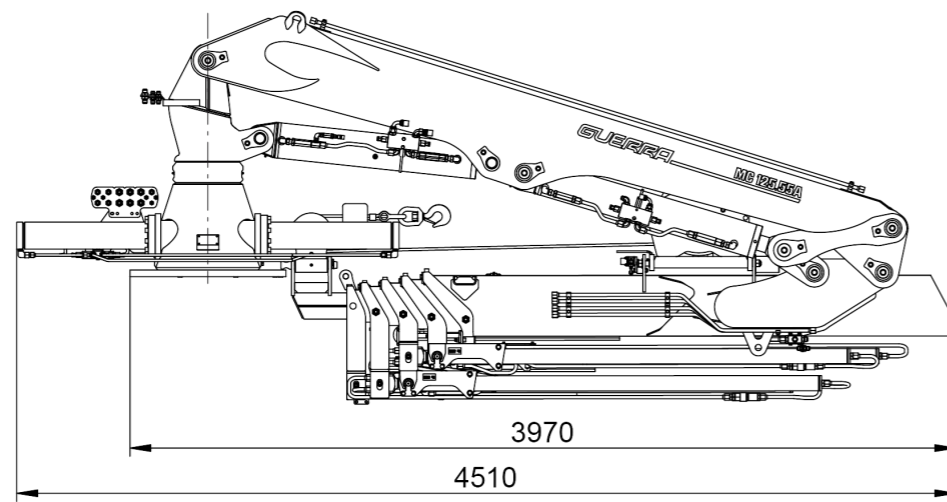
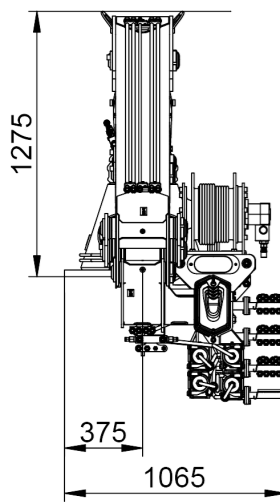
Grúas hidráulicas

MARINA

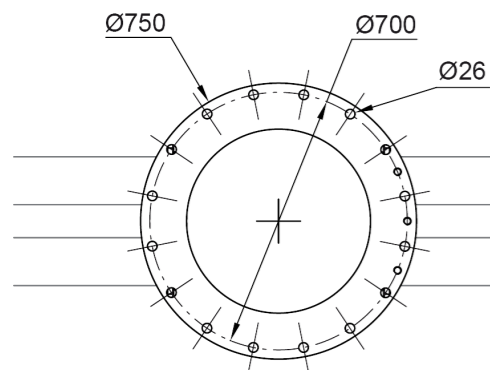
MC 125.55A



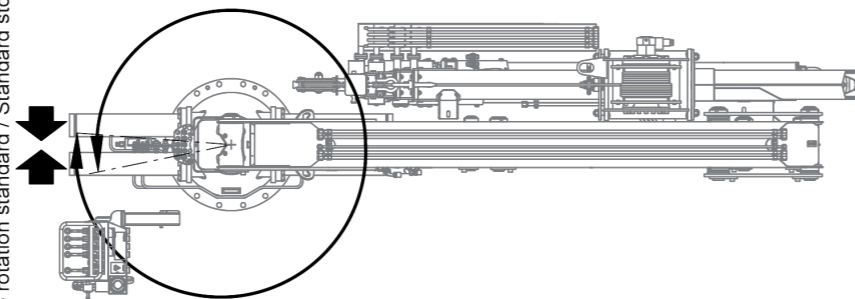
DIMENSIONES



16 Tornillos / Parafusos
Vis / Screws
M24 - 10.9



Punto muerto de giro estándar / Ponto morto de rotação standard
Point mort de rotation standard / Standard stop slewing point



Puesto de mando estándar / Posto de operação standard
Poste de command standard / Standard control valve position

DATOS TÉCNICOS

MC 125.55A1 MC 125.55A2 MC 125.55A3 MC 125.55A4

	CAPACIDAD MÁXIMA DE ELEVACIÓN	[kNm]	124.1	120.1	114.3	109.1
	MÁXIMO ALCANCE HIDRÁULICO	[m]	7.5	9.4	11.3	13.2
	MOMENTO DE GIRO BRUTO	[kNm]	26.1	26.1	26.1	26.1
	ÁNGULO DE GIRO	[°]	376	376	376	376
	PRESIÓN MÁXIMA DE TRABAJO	[bar]	210	210	210	210
	CAUDAL MÁXIMO	[l/min]	45	45	45	45
	PESO DE LA GRÚA ESTÁNDAR	[Kg]	1710	1840	1965	2075

CARACTERÍSTICAS

- ✓ Diseñado según DIN 15018 clase H1-B3
- ✓ La estructura de la grúa está granallada y metalizada
- ✓ Doble capa de imprimación y doble capa de pintura
- ✓ Cilindros especiales con vástagos de Ni-Cr para ambientes marinos
- ✓ Racores de flexibles y tubos de instalación hidráulica en INOX
- ✓ Flexibles con doble capa de goma A
- ✓ Sistema de giro piñón cremallera, en baño de aceite, mediante cilindros, con cojinetes de bronce
- ✓ Válvulas de seguridad pilotadas en los cilindros
- ✓ Botón parada de emergencia y limitador de carga hidráulico.

OPCIONAL

- ✓ Cabrestante hidráulico.
- ✓ Mando a distancia.
- ✓ Tomas hidráulicas auxiliares.
- ✓ Cabina.
- ✓ Centrales hidráulicas eléctricas, diésel y de gasolina.

DIAGRAMA DE POSICIONES

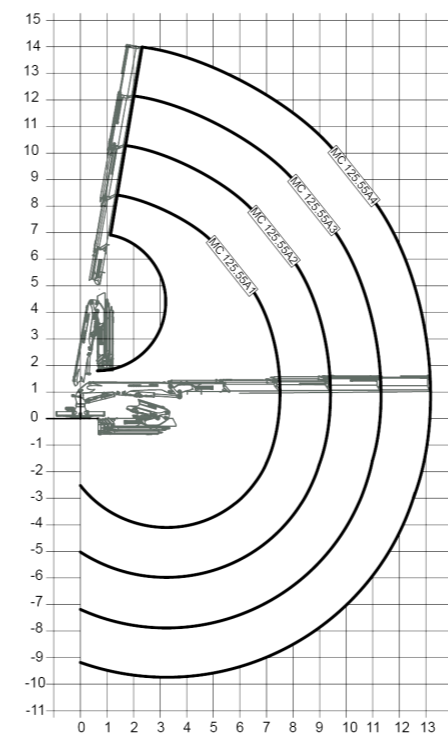


DIAGRAMA DE CARGAS

