

GUERRA

MC 80.55A

GUERRA



Tel.: +34 986 58 20 00
Fax: +34 986 58 22 91



Avda. Benigno Sánchez s/n
36590 VILA DE CRUCES
(Pontevedra) - Spain



www.iguerra.com
info@iguerra.com



Capture pour le contact



Dans le but d'améliorer nos produits, INDUSTRIAS GUERRA se réserve le droit d'introduire toute modification considérée opportune sans préavis.
ED. 06/2021



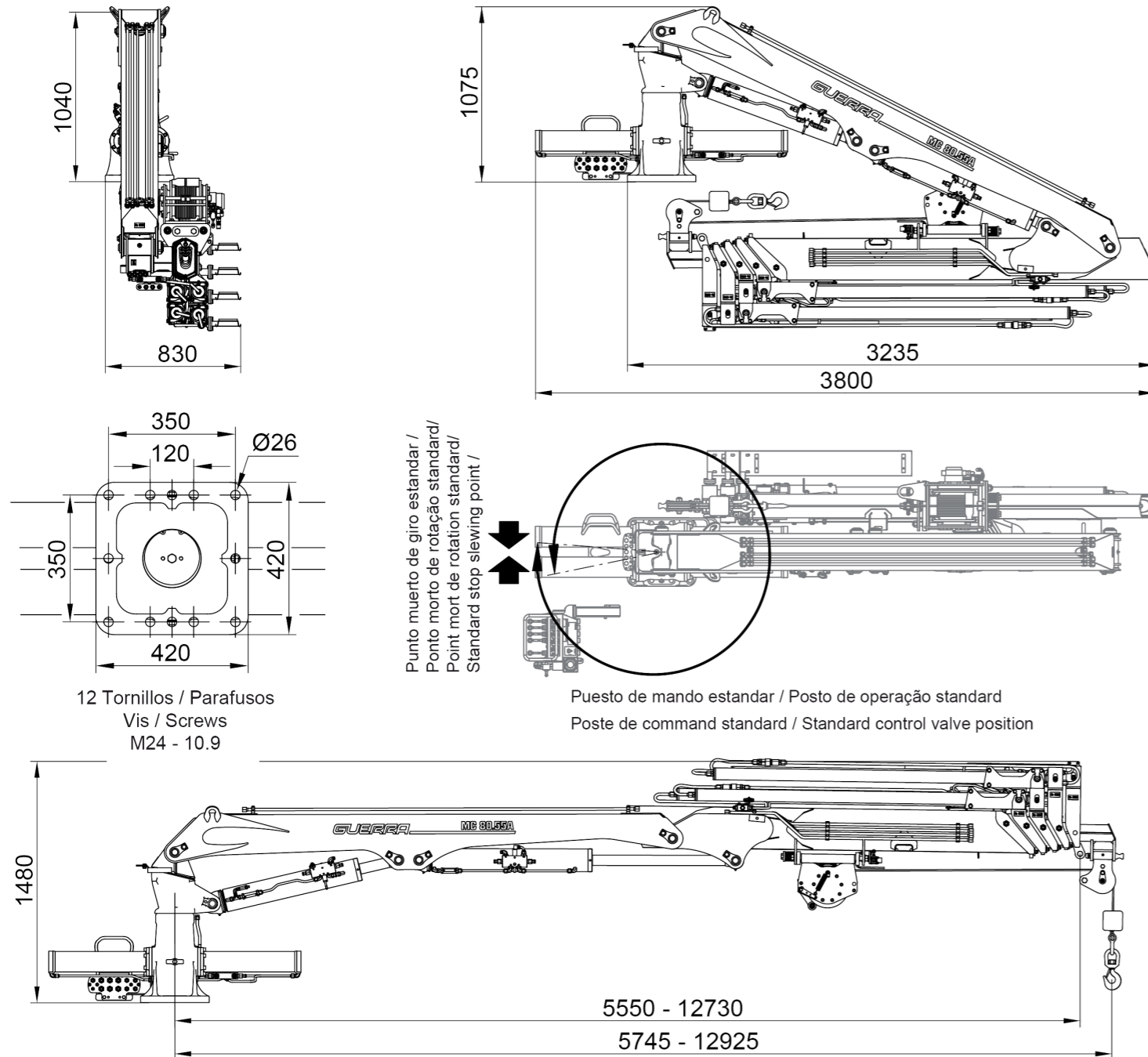
Grues hydrauliques

MARINE

MC 80.55A



DIMENSIONS



CARACTÉRISTIQUES TECHNIQUES

MC 80.55A1 MC 80.55A2 MC 80.55A3 MC 80.55A4

	COUPLE DE LEVAGE MAXIMUM	[kNm]	77.3	73.0	68.9	65.2
	PORTÉE HYDRAULIQUE MAX.	[m]	7.3	9.1	10.9	12.7
	COUPLE DE ROTATION, BRUT	[kNm]	18.0	18.0	18.0	18.0
	ANGLE DE ROTATION	[°]	430	430	430	430
	PRESSION MAX. DE TRAVAIL	[bar]	230	230	230	230
	DÉBIT MAXIMUM	[l/min]	30	30	30	30
	MASSE GRUE STANDARD	[Kg]	1047	1152	1250	1337

CARACTÉRISTIQUES

- ✓ Construction selon UNE 13001 HC2-HD4-S2
- ✓ La structure de la grue est grenailée et métallisée
- ✓ Double couche d'apprêt et double couche de peinture
- ✓ Cylindres spéciaux avec des tiges en Ni-Cr pour des environnements marins
- ✓ Raccords de tuyaux flexibles et tuyaux d'installation hydraulique en Inoxydable
- ✓ Tuyaux flexibles avec double couche de caoutchouc "type A"
- ✓ Système de rotation pignon-crémaillère, au bain d'huile, avec des coussinets en bronze
- ✓ Soupapes de sûreté dans les cylindres
- ✓ Limiteur de charge hydraulique et bouton d'arrêt d'urgence.

+ OPTIONNEL

- ✓ Treuil hydraulique.
- ✓ Télécommande.
- ✓ Prises hydrauliques auxiliaires.
- ✓ Centrale electro-hydraulique, diesel ou essence.

DIAGRAMME DE POSITIONS

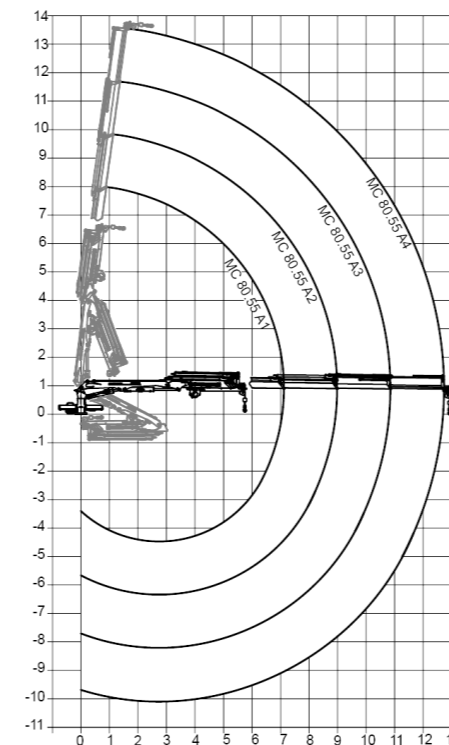


DIAGRAMME DE CHARGES

