

GUERRA

MR 230.45A

GUERRA



Tel.: +34 986 58 20 00
Fax: +34 986 58 22 91



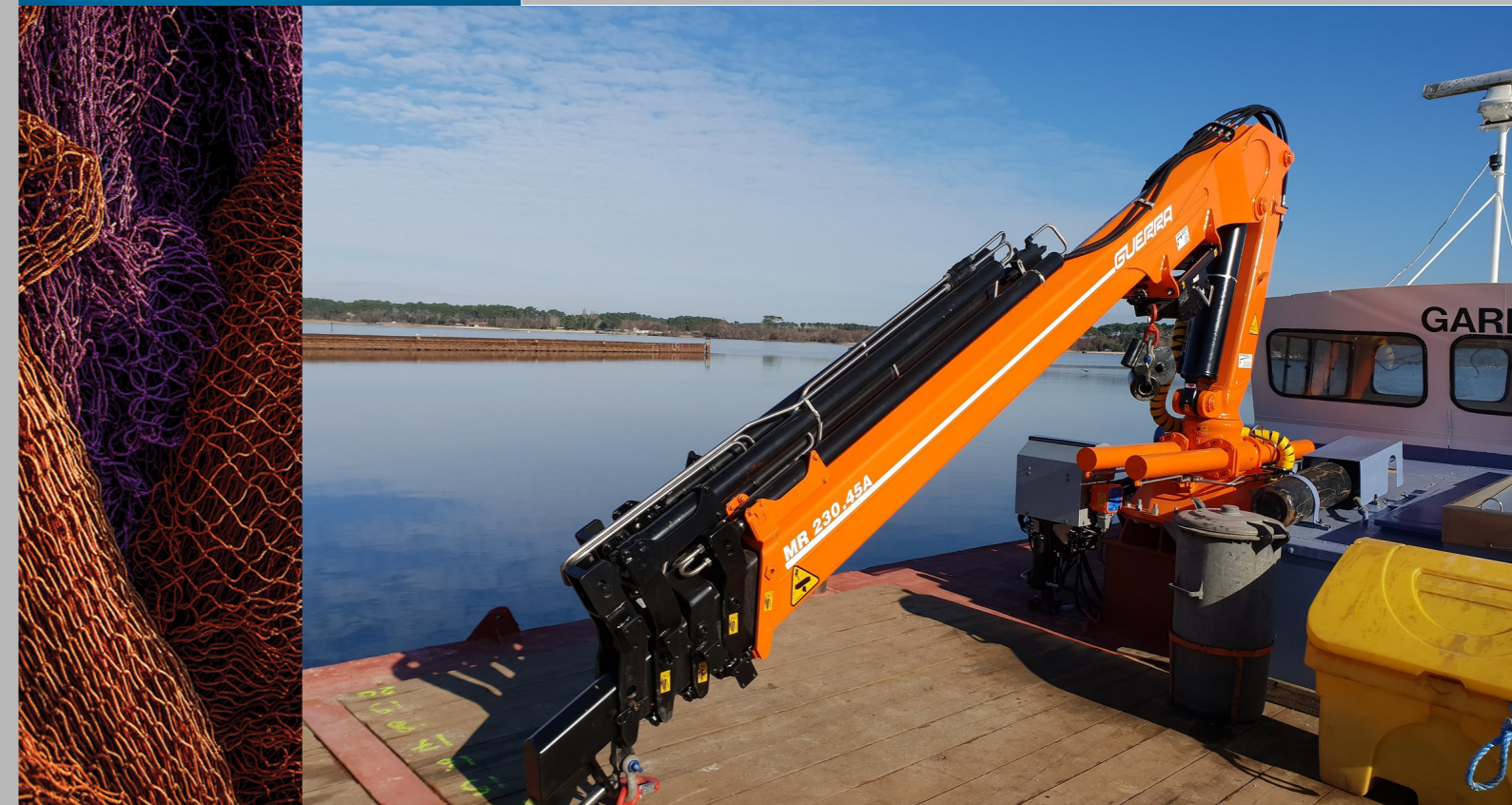
Avda. Benigno Sánchez s/n
36590 VILA DE CRUCES
(Pontevedra) - Spain



www.iguerra.com
info@iguerra.com



Capture pour le contact



Dans le but d'améliorer nos produits, INDUSTRIAS GUERRA se réserve le droit d'introduire toute modification considérée opportune sans préavis.
ED. 01/2019



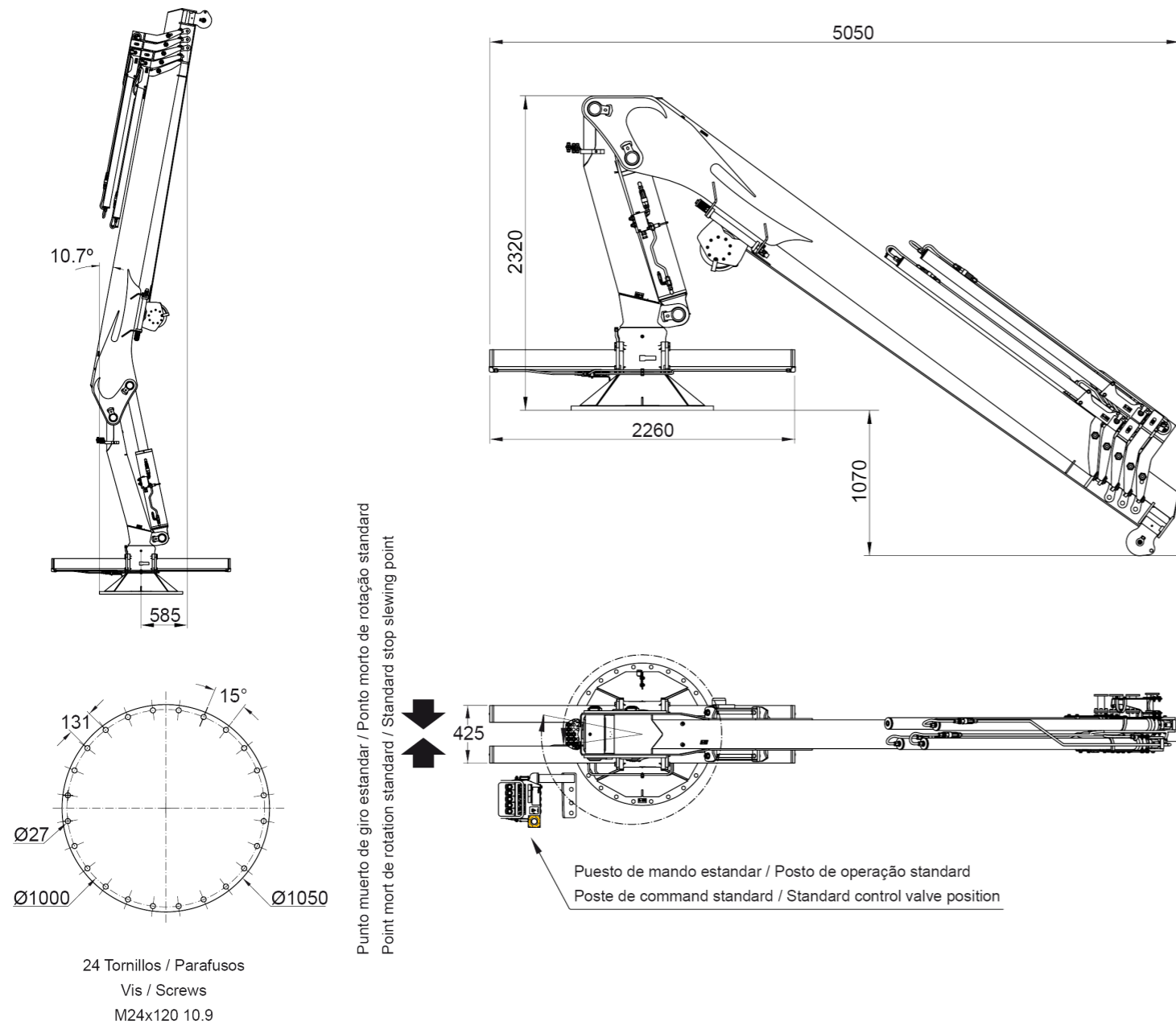
Grues hydrauliques

MARINE

MR 230.45A



DIMENSIONS



CARACTÉRISTIQUES TECHNIQUES

MR 230.45A1 MR 230.45A2 MR 230.45A3 MR 230.45A4 MR 230.45A5

	COUPLE DE LEVAGE MAXIMUM	[kNm]	213.6	208.4	203.1	198.1	193.5
	PORTÉE HYDRAULIQUE MAX.	[m]	6.1	8.0	9.9	11.8	13.7
	COUPLE DE ROTATION, BRUT	[kNm]	41.8	41.8	41.8	41.8	41.8
	ANGLE DE ROTATION	[°]	398	398	398	398	398
	PRESSION MAX. DE TRAVAIL	[bar]	230	230	230	230	230
	DÉBIT MAXIMUM	[l/min]	45	45	45	45	45
	MASSE GRUE STANDARD	[Kg]	1980	2155	2325	2485	2625

CARACTÉRISTIQUES

- ✓ Construction selon DIN 15018 H1-B3
- ✓ La structure de la grue est grenillée et métallisée
- ✓ Double couche d'apprêt et double couche de peinture
- ✓ Cylindres spéciaux avec des tiges en Ni-Cr pour des environnements marins
- ✓ Raccords de tuyaux flexibles et tuyaux d'installation hydraulique en Inoxydable
- ✓ Tuyaux flexibles avec double couche de caoutchouc "type A"
- ✓ Système de rotation pignon-crémaillère, au bain d'huile, avec des coussinets en bronze
- ✓ Soupapes de sûreté dans les cylindres
- ✓ Limiteur de charge hydraulique et bouton d'arrêt d'urgence.

+ OPTIONNEL

- ✓ Treuil hydraulique.
- ✓ Télécommande.
- ✓ Prises hydrauliques auxiliaires.
- ✓ Cabine.
- ✓ Centrale electro-hydraulique, diesel ou essence.

DIAGRAMME DE POSITIONS

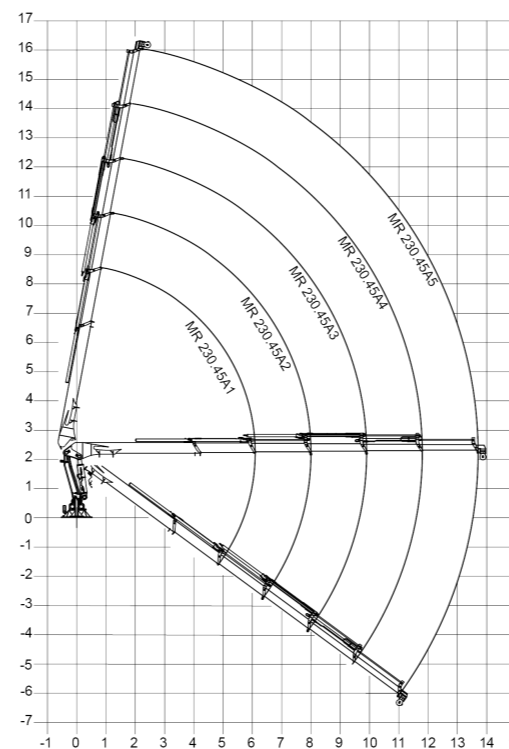
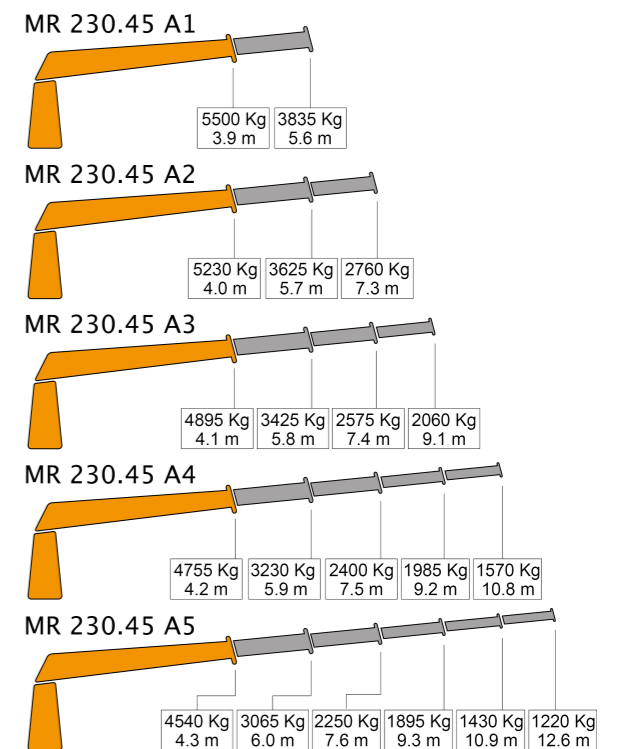


DIAGRAMME DE CHARGES



Si la grue est équipée d'un treuil, le diagramme des charges de levage doit être réduite par le poids du treuil installé. Utilisation de la grue avec crochet - état de la mer 0 ou des travailes dans le port. Pour des utilisations autres que celles énumérées, s'il vous plaît consultez.