

**GUERRA**

M550.24A



Tel.: +34 986 58 20 00  
Fax: +34 986 58 22 91



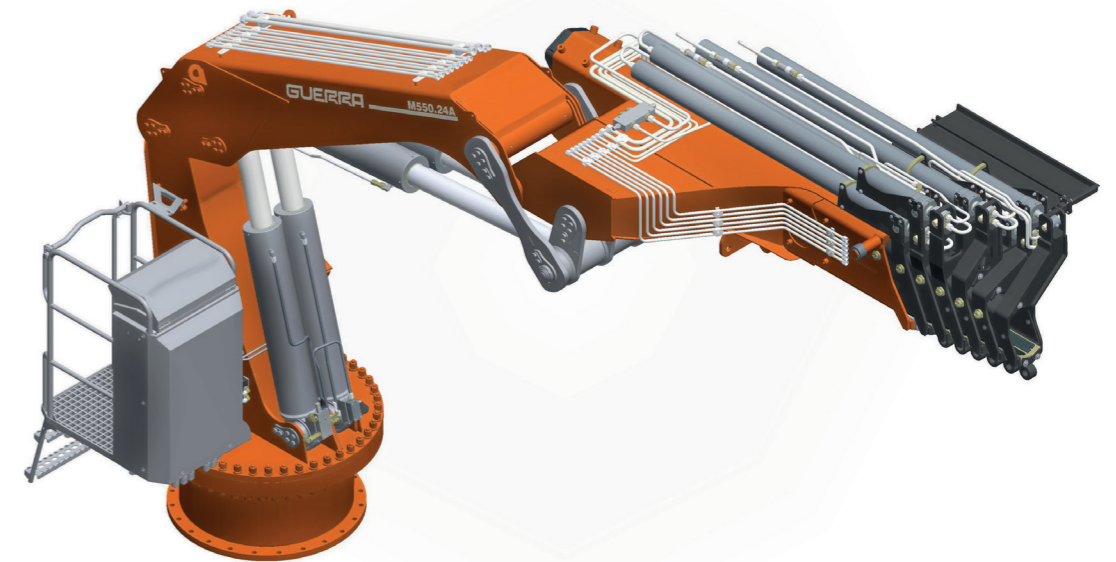
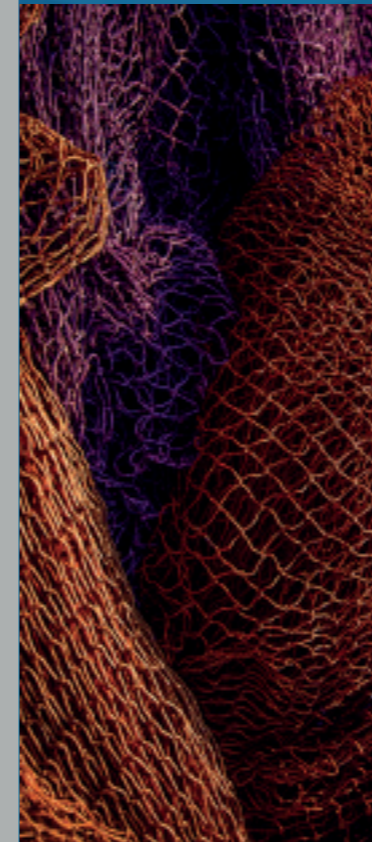
Avda. Benigno Sánchez s/n  
36590 VILA DE CRUCES  
(Pontevedra) - Spain



[www.iguerra.com](http://www.iguerra.com)  
[info@iguerra.com](mailto:info@iguerra.com)



Captura para contato



Procurando unha melhora dos seus produtos as INDUSTRIAS GUERRA reservam-se o direito de introducir, sem prévio aviso, as modificações que considerem necessárias.  
ED:092023



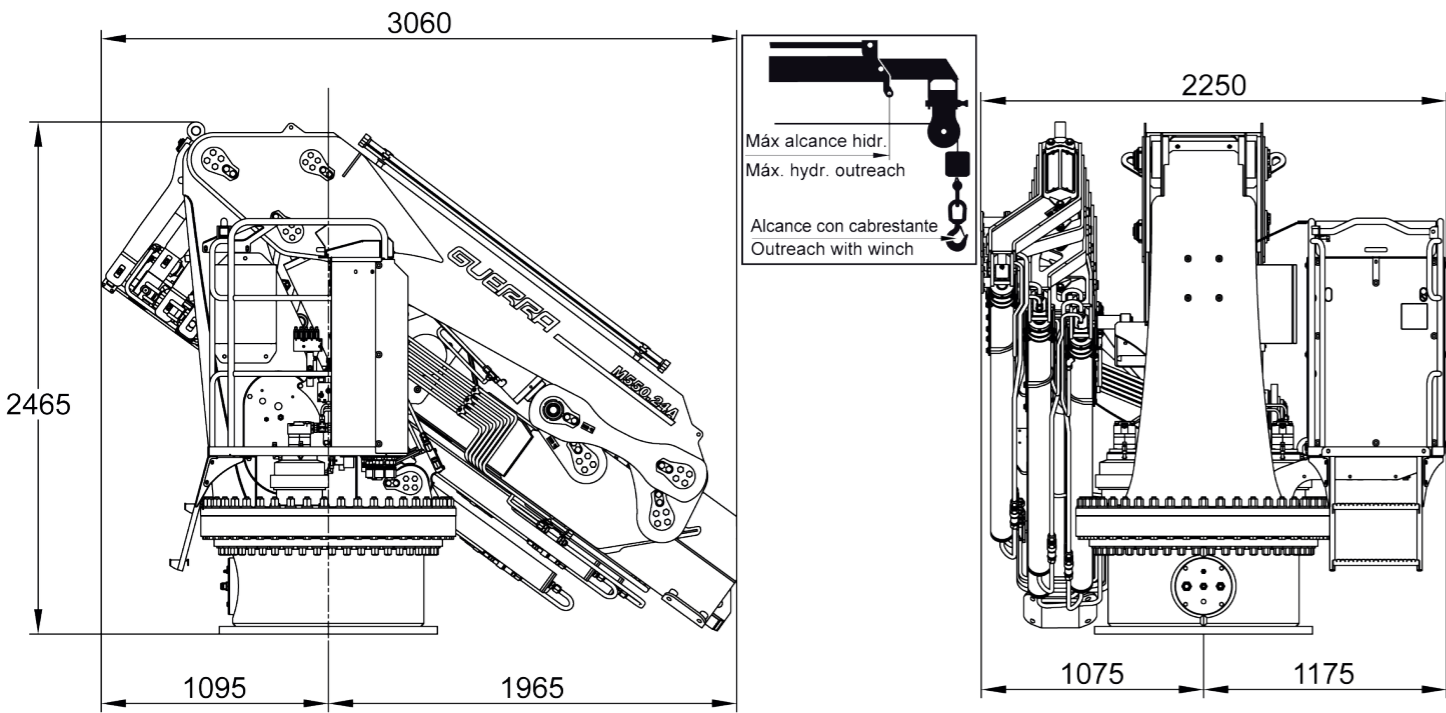
Gruas hidráulicas

**MARITIMA**

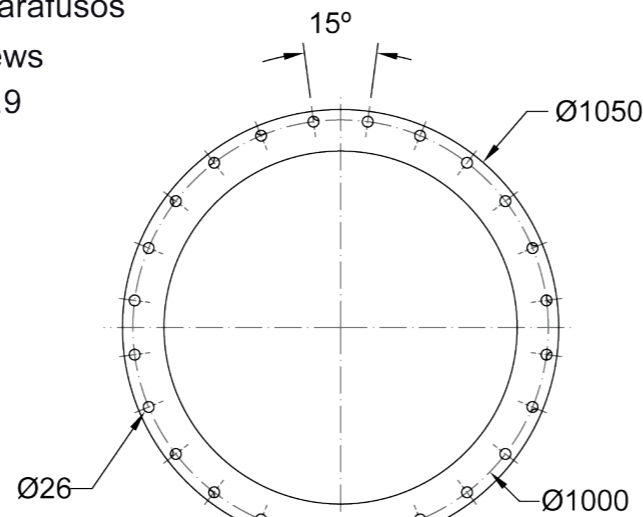
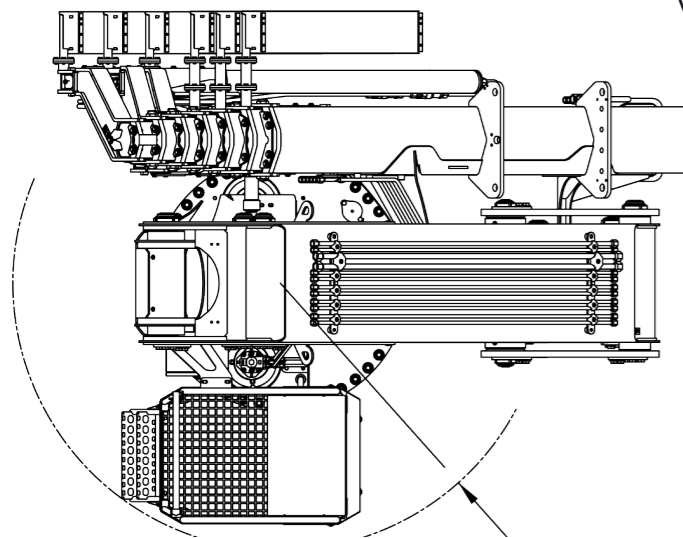
# M550.24A



## DIMENSÕES



24 Tornillos / Parafusos  
Vis / Screws  
M24 10.9



## DADOS TÉCNICOS

M550.24A1 M550.24A2 M550.24A3 M550.24A4 M550.24A5 M550.24A6

	CAPACIDADE MÁXIMA DE ELEVAÇÃO [kNm]	525.3	515.6	506.4	497.6	498.2	481.1
	ALCANCE HIDRÁULICO MÁXIMO [m]	6.3	8.2	10.1	12.0	14.0	15.9
	MOMENTO DE ROTAÇÃO [kNm]	71.6	71.6	71.6	71.6	71.6	71.6
	ÂNGULO DE ROTAÇÃO [°]	cont.	cont.	cont.	cont.	cont.	cont.
	PRESSÃO MÁXIMA DE TRABALHO [bar]	270	270	270	270	270	270
	CAUDAL MÁXIMO [l/min]	100	100	100	100	100	100
	PESO DA GRUA STANDARD [Kg]	5410	5730	6020	6290	6540	6770

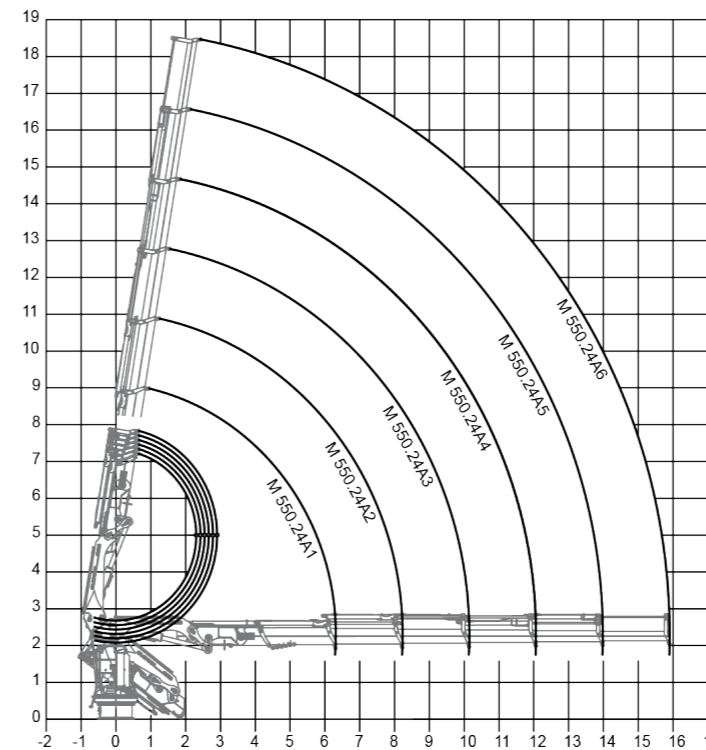
## DATOS

- ✓ Desenhada segundo norma UNE-EN 13001-2 classe HC2/HD4-S2.
- ✓ A estrutura da grua está decapada e metalizada.
- ✓ Dupla camada de imprimadura e dupla camada de pintura.
- ✓ Cilindros especiais com hastes de Ni-Cr para ambientes marítimos.
- ✓ União de tubos flexíveis e tubulações da instalação hidráulica em INOX.
- ✓ Tubos flexíveis hidráulicos com dupla camada de borracha "tipo A".
- ✓ Sistema de rotação coroa-rolamento, accionado por motoreductor.
- ✓ Válvulas de segurança pilotadas nos cilindros.
- ✓ Botão de paragem de emergência.

## OPCIONAL

- ✓ Guincho hidráulico.
- ✓ Comando a distância.
- ✓ Tomadas hidráulicas auxiliares.
- ✓ Central hidráulica elétrica, diesel ou gasolina.

## DIAGRAMA DE POSIÇÕES



## DIAGRAMA DE CARGAS

