

GUERRA

MR350.45A



Tel.: +34 986 58 20 00
Fax: +34 986 58 22 91



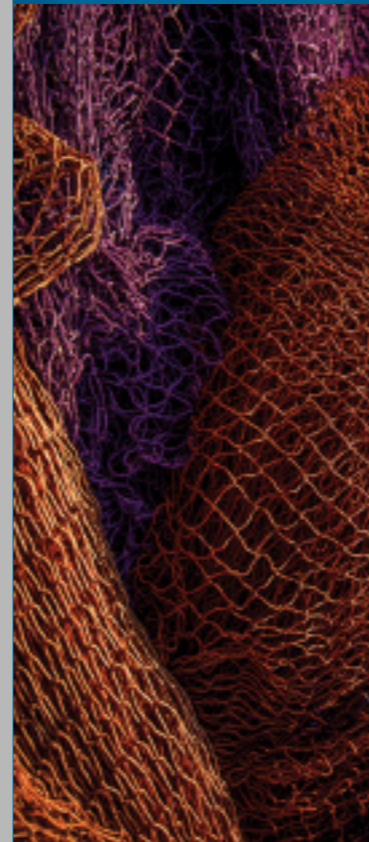
Avda. Benigno Sánchez s/n
36590 VILA DE CRUCES
(Pontevedra) - Spain



www.iguerra.com
info@iguerra.com



Capture pour le contact



Dans le but d'améliorer nos produits, INDUSTRIAS GUERRA se réserve le droit d'introduire toute modification considérée opportune sans préavis
ED:122023



Grues hydrauliques

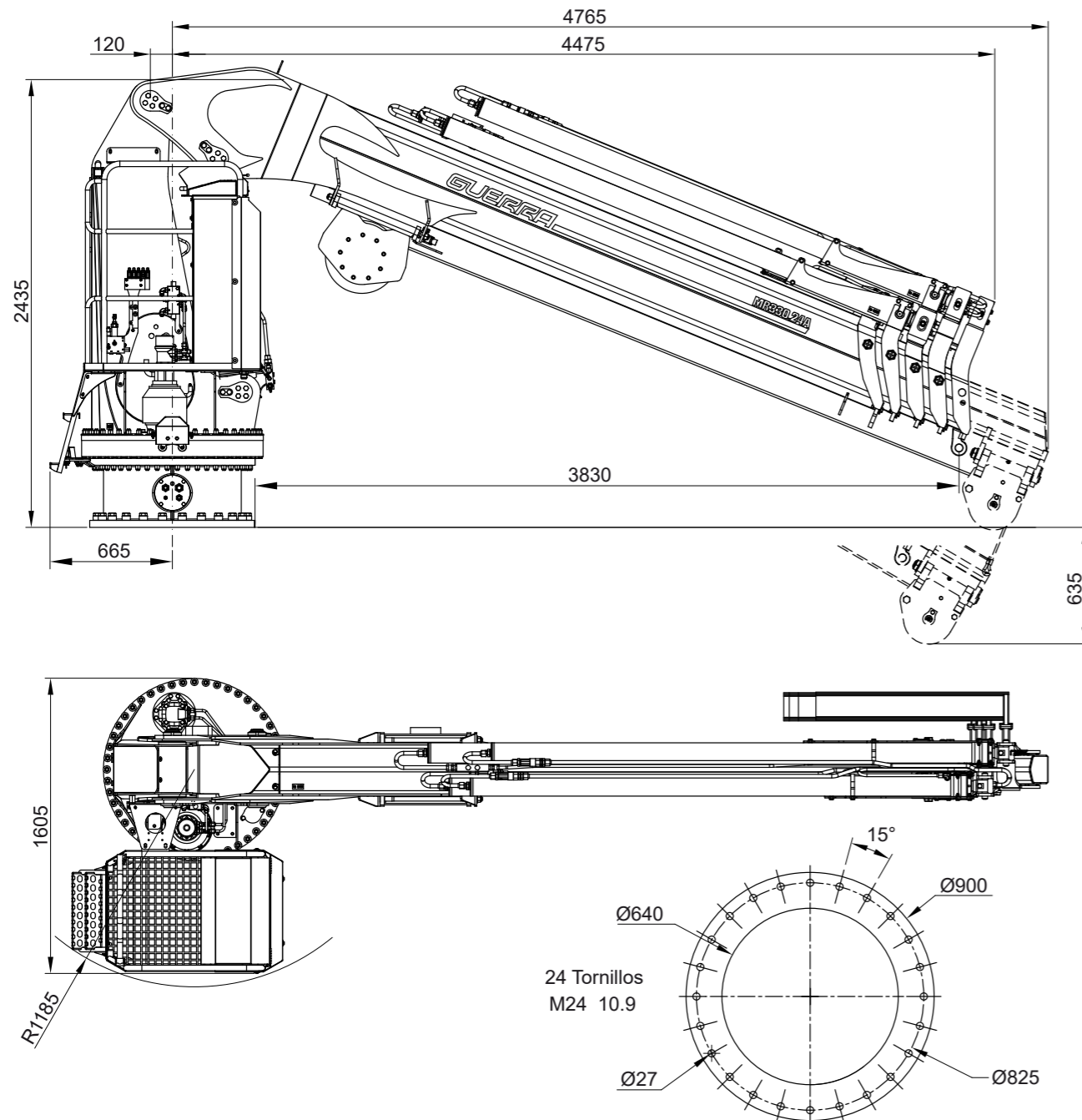
MARINE

MR350.45A



ED:122023

DIMENSIONS



CARACTÉRISTIQUES TECHNIQUES

MR350.45A1 MR350.45A2 MR350.45A3 MR350.45A4

	COUPLE DE LEVAGE MAXIMUM	[kNm]	312.9	304.0	295.5	287.4
	PORTÉE HYDRAULIQUE MAX.	[m]	6.7	9.4	12.0	14.6
	COUPLE DE ROTATION, BRUT	[kNm]	45	45	45	45
	ANGLE DE ROTATION	[°]	Cont.	Cont.	Cont.	Cont.
	PRESSION MAX. DE TRAVAIL	[bar]	240	240	240	240
	DÉBIT MAXIMUM	[l/min]	70	70	70	70
	MASSE GRUE STANDARD	[Kg]	2555	2890	3195	3465

CARACTÉRISTIQUES

- ✓ Construction selon UNE-EN 13001-2 classe HC2/HD4-S2.
- ✓ La structure de la grue est grenillée et métallisée.
- ✓ Double couche d'apprêt et double couche de peinture.
- ✓ Cylindres spéciaux avec des tiges en Ni-Cr pour des environnements marins.
- ✓ Raccords de tuyaux flexibles et tuyaux d'installation hydraulique en Inoxydable.
- ✓ Système de rotation couronne-roulement, actionnée par motoréducteurs.
- ✓ Soupapes de sûreté dans les cylindres
- ✓ Bouton d'arrêt d'urgence et limiteur de charge hydraulique.

OPTIONNEL

- ✓ Treuil hydraulique.
- ✓ Télécommande.
- ✓ Prises hydrauliques auxiliaires.
- ✓ Cabine.
- ✓ Centrale electro-hydraulique, diesel ou essence.

DIAGRAMME DE POSITIONS

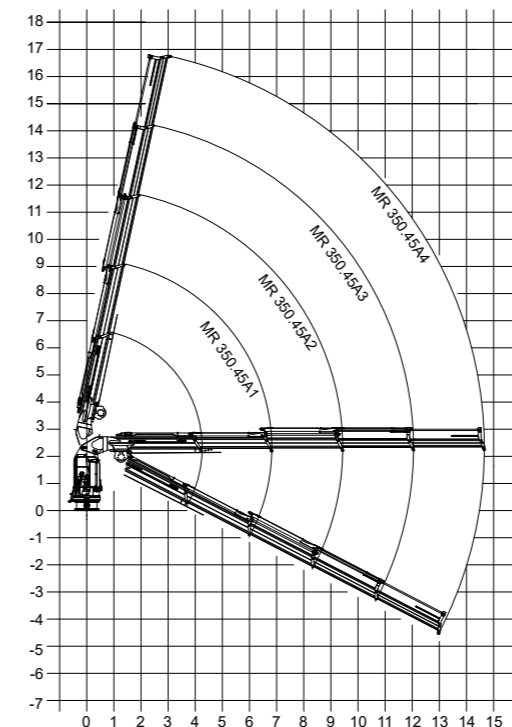
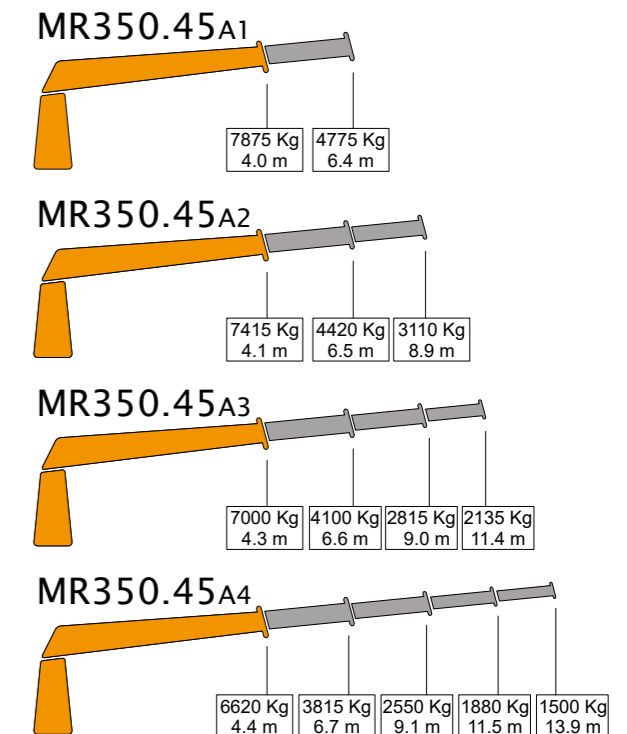


DIAGRAMME DE CHARGES



Si la grue est équipée d'un treuil, le diagramme des charges de levage doit être réduite par le poids du treuil installé. Utilisation de la grue avec crochet - état de la mer 0 ou des travailes dans le port. Pour des utilisations autres que celles énumérées, s'il vous plaît consultez