

GUERRA

MR350.45A



Tel.: +34 986 58 20 00
Fax: +34 986 58 22 91



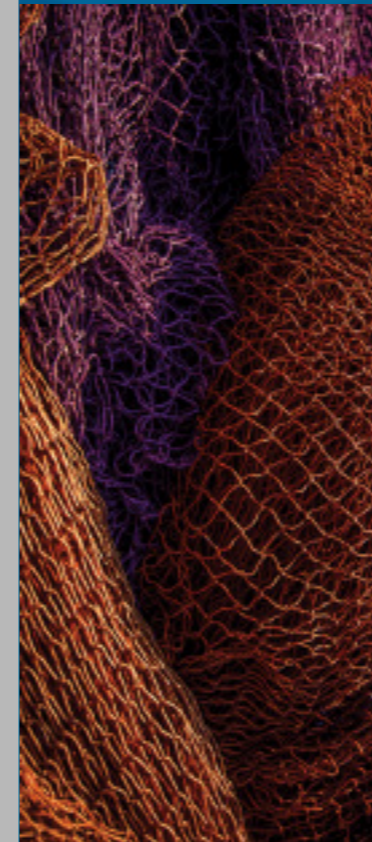
Avda. Benigno Sánchez s/n
36590 VILA DE CRUCES
(Pontevedra) - Spain



www.iguerra.com
info@iguerra.com



Captura para contato



Procurando unha melhora dos seus produtos as INDUSTRIAS GUERRA reservam-se o direito de introducir, sem prévio aviso, as modificações que considerem necessárias.
ED:122023



Gruas hidráulicas

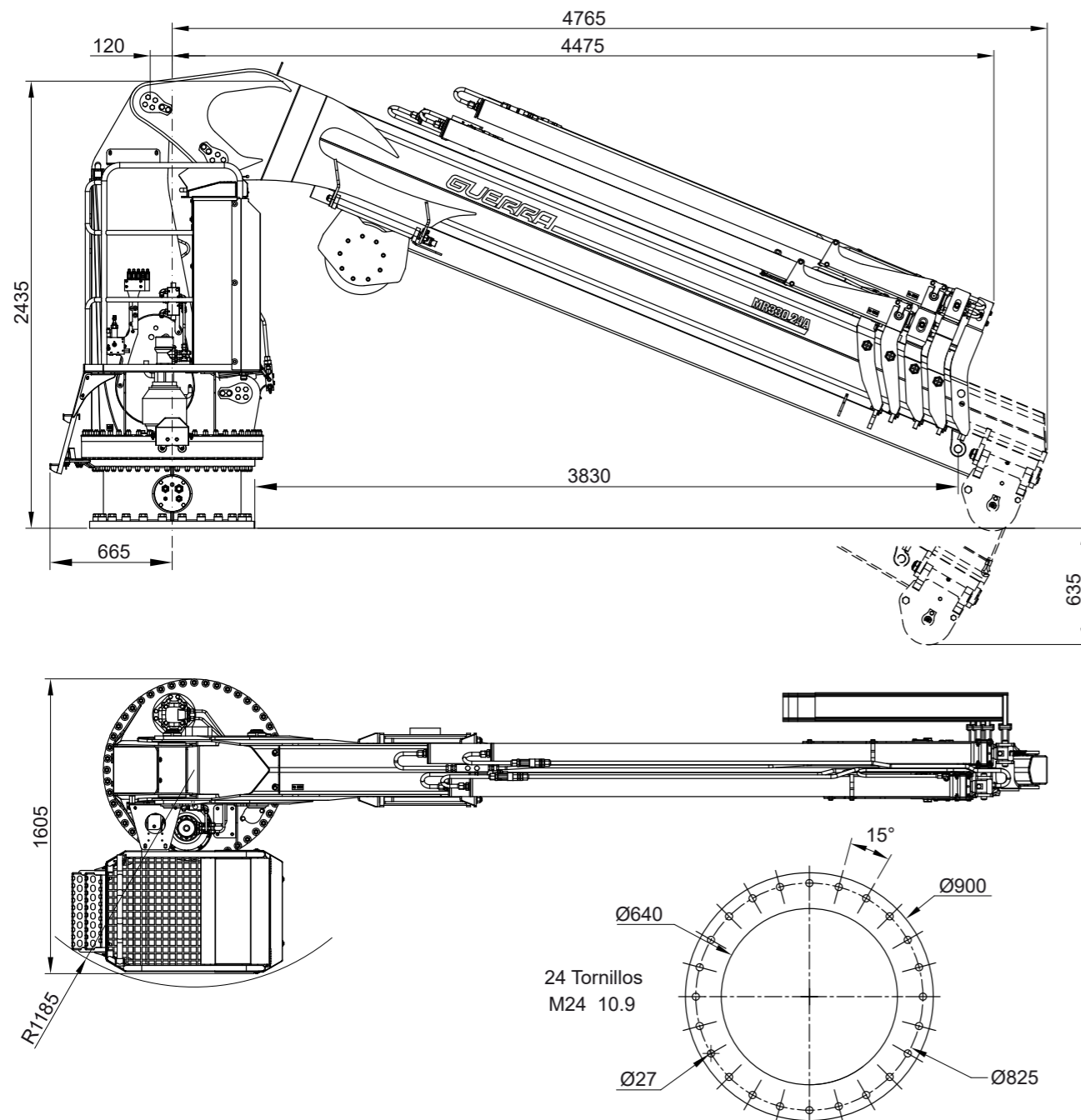
MARITIMA

MR350.45A



ED:122023

DIMENSÕES



DADOS TÉCNICOS

MR350.45A1 MR350.45A2 MR350.45A3 MR350.45A4

	CAPACIDADE MÁXIMA DE ELEVAÇÃO	[kNm]	312.9	304.0	295.5	287.4
	ALCANCE HIDRÁULICO MÁXIMO	[m]	6.7	9.4	12.0	14.6
	MOMENTO DE ROTAÇÃO	[kNm]	45	45	45	45
	ÂNGULO DE ROTAÇÃO	[°]	Cont.	Cont.	Cont.	Cont.
	PRESSÃO MÁXIMA DE TRABALHO	[bar]	240	240	240	240
	CAUDAL MÁXIMO	[l/min]	70	70	70	70
	PESO DA GRUA STANDARD	[Kg]	2555	2890	3195	3465

DATOS

- ✓ Desenhada segundo norma UNE-EN 13001-2 classe HC2/HD4-S2.
- ✓ A estrutura da grua está decapada e metalizada.
- ✓ Dupla camada de imprimadura e dupla camada de pintura.
- ✓ Cilindros especiais com hastes de Ni-Cr para ambientes marítimos.
- ✓ Uniões de tubos flexíveis e tubulações da instalação hidráulica em INOX.
- ✓ Sistema de rotação coroa-rolamento, accionado por motoreductor.
- ✓ Válvulas de segurança pilotadas nos cilindros.
- ✓ Botão de paragem de emergência e limitador de carga hidráulico.

OPCIONAL

- ✓ Guincho hidráulico.
- ✓ Comando a distância.
- ✓ Tomadas hidráulicas auxiliares.
- ✓ Cabine.
- ✓ Central hidráulica elétrica, disel ou gasolina.

DIAGRAMA DE POSIÇÕES

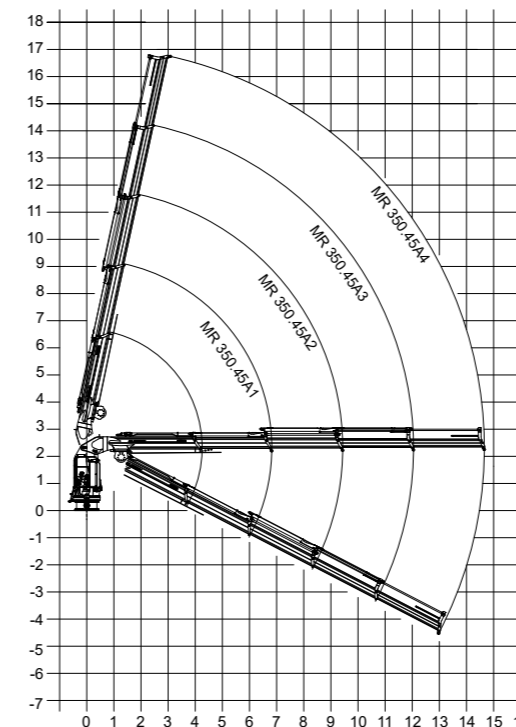


DIAGRAMA DE CARGAS

