

**GUERRA**

M350L.24A



Tel.: +34 986 58 20 00  
Fax: +34 986 58 22 91



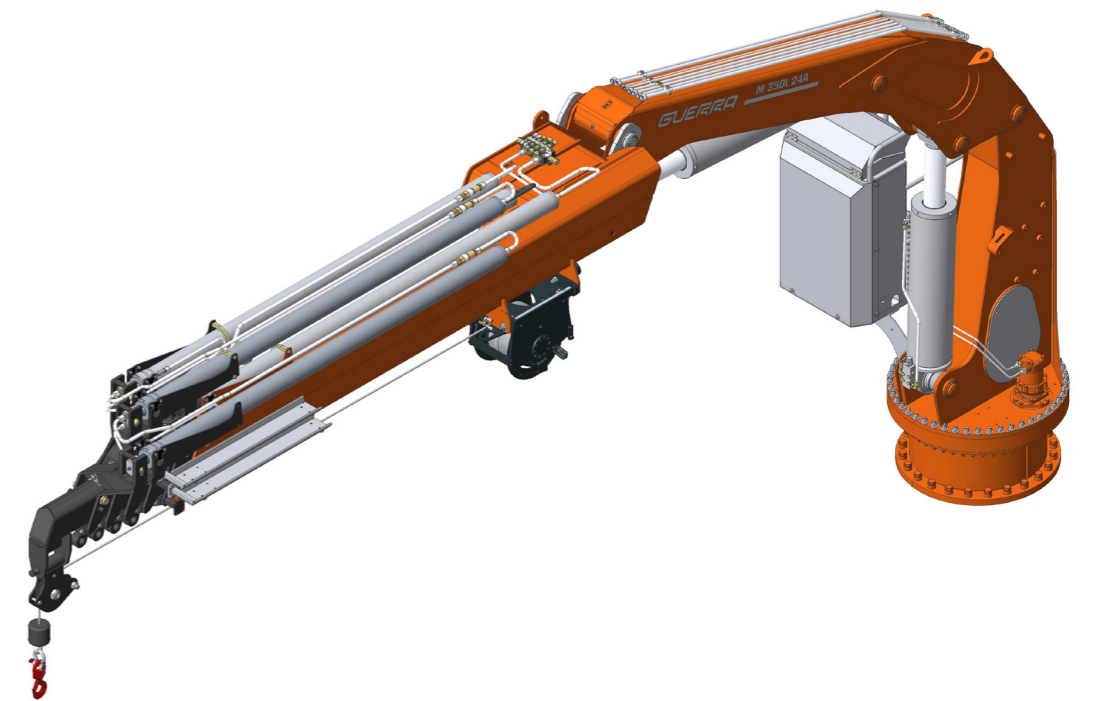
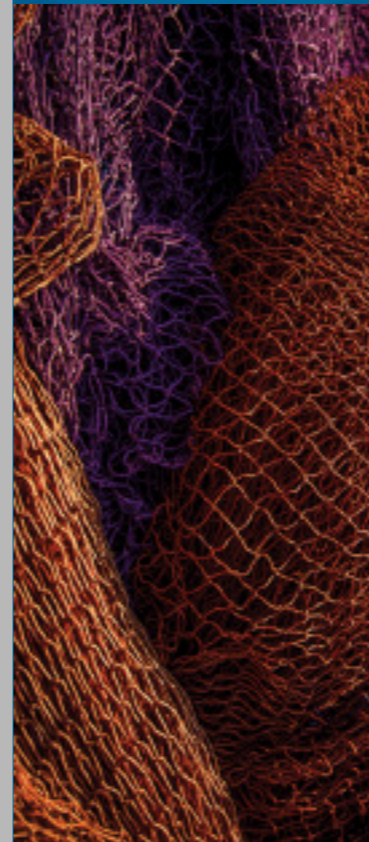
Avda. Benigno Sánchez s/n  
36590 VILA DE CRUCES  
(Pontevedra) - Spain



[www.iguerra.com](http://www.iguerra.com)  
[info@iguerra.com](mailto:info@iguerra.com)



Capturar QR para contactar



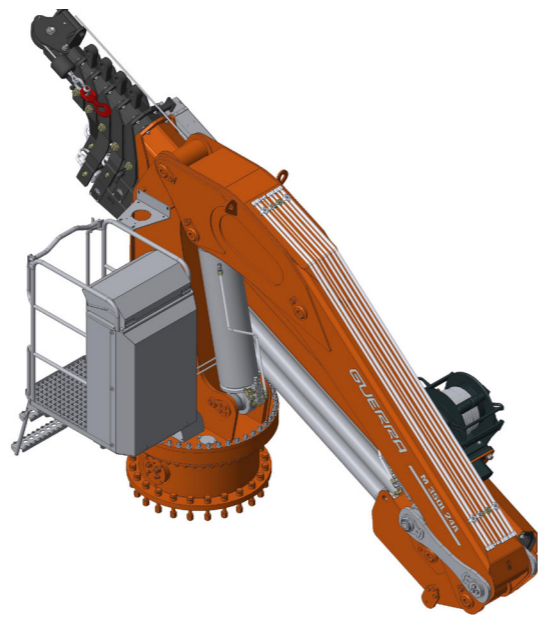
En beneficio de la mejora de nuestros productos INDUSTRIAS GUERRA se reserva el derecho de introducir las modificaciones que considere oportunas sin previo aviso.  
ED:012024



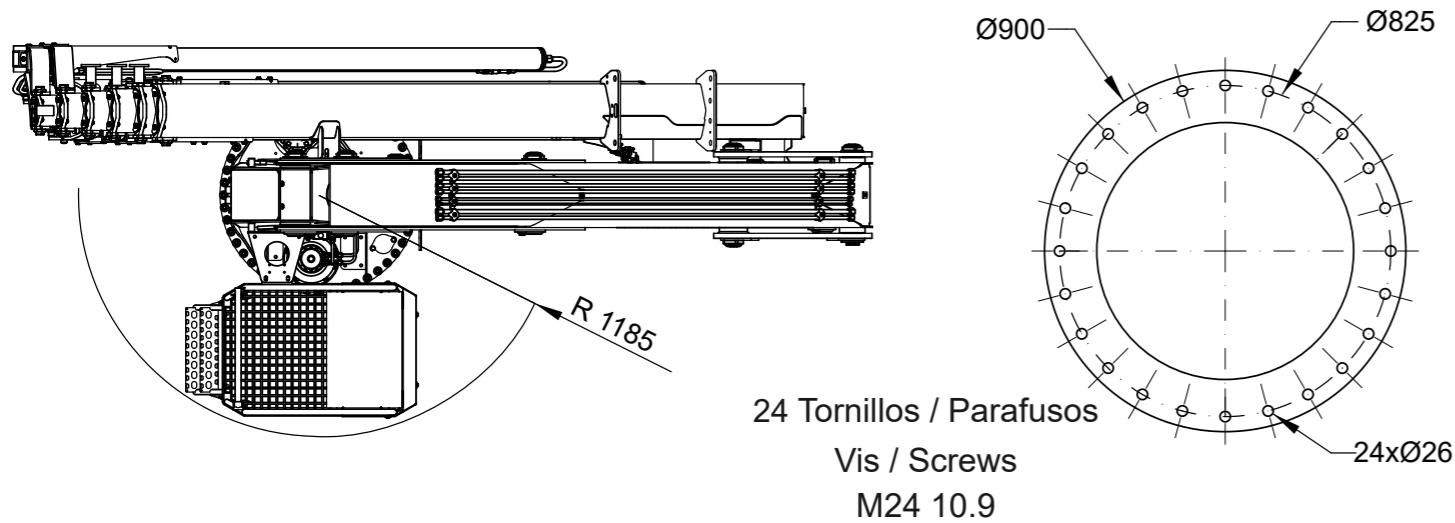
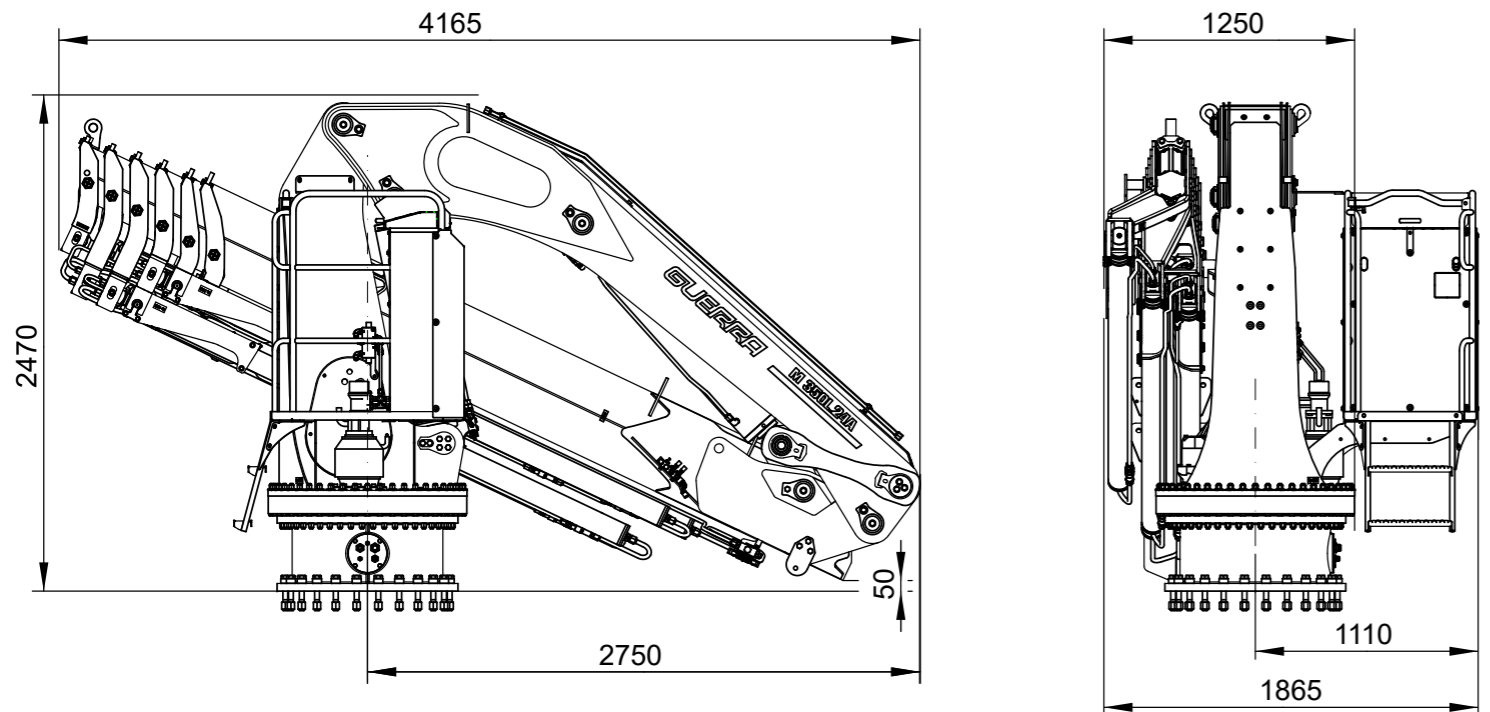
Grúas hidráulicas

**MARINA**

# M350L.24A



## DIMENSIONES



## DATOS TÉCNICOS

M350L.24A1 M350L.24A2 M350L.24A3 M350L.24A4 M350L.24A5

	CAPACIDAD MÁXIMA DE ELEVACIÓN	[kNm]	297.6	280.0	262.8	248.3	234.9
	MÁXIMO ALCANCE HIDRÁULICO	[m]	9.3	12.0	14.6	17.2	19.9
	MOMENTO DE GIRO BRUTO	[kNm]	45	45	45	45	45
	ÁNGULO DE GIRO	[°]	cont.	cont.	cont.	cont.	cont.
	PRESIÓN MÁXIMA DE TRABAJO	[bar]	240	240	240	240	240
	CAUDAL MÁXIMO	[l/min]	70	70	70	70	70
	PESO DE LA GRÚA ESTÁNDAR	[Kg]	3675	3965	4290	4560	4790

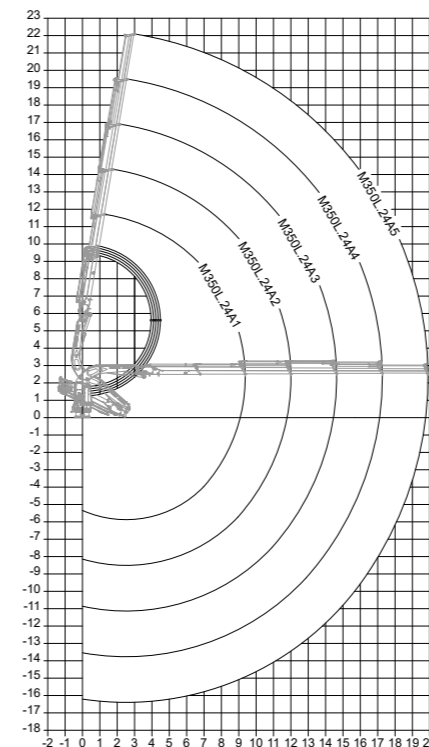
## CARACTERÍSTICAS

- ✓ Diseñado según UNE-EN 13001-2 clase HC2-HD4-S2.
- ✓ La estructura de la grúa está granallada y metalizada.
- ✓ Doble capa de imprimación y doble capa de pintura.
- ✓ Cilindros especiales con vástagos de Ni-Cr para ambiente marinos.
- ✓ Racores de flexibles y tubos de instalación hidráulica en INOX.
- ✓ Flexibles con doble capa de goma A.
- ✓ Sistema de giro mediante corona-rodamiento, accionado por moto-reductor.
- ✓ Válvulas de seguridad pilotadas en los cilindros.
- ✓ Botón parada de emergencia y limitador de carga hidráulico.

## OPCIONAL

- ✓ Cabrestante hidráulico.
- ✓ Mando a distancia.
- ✓ Tomas hidráulicas auxiliares.
- ✓ Cabina
- ✓ Centrales hidráulicas eléctricas, diésel y degasolina.

## DIAGRAMA DE POSICIONES



## DIAGRAMA DE CARGAS

