

GUERRA

MC 1200.55A

GUERRA



Tel.: +34 986 58 20 00
Fax: +34 986 58 22 91



Avda. Benigno Sánchez s/n
36590 VILA DE CRUCES
(Pontevedra) - Spain



www.iguerra.com
info@iguerra.com



Capturar QR para contactar

En beneficio de la mejora de nuestros productos INDUSTRIAS GUERRA se reserva el derecho de introducir las modificaciones que considere oportunas sin previo aviso.
ED. 10/2022



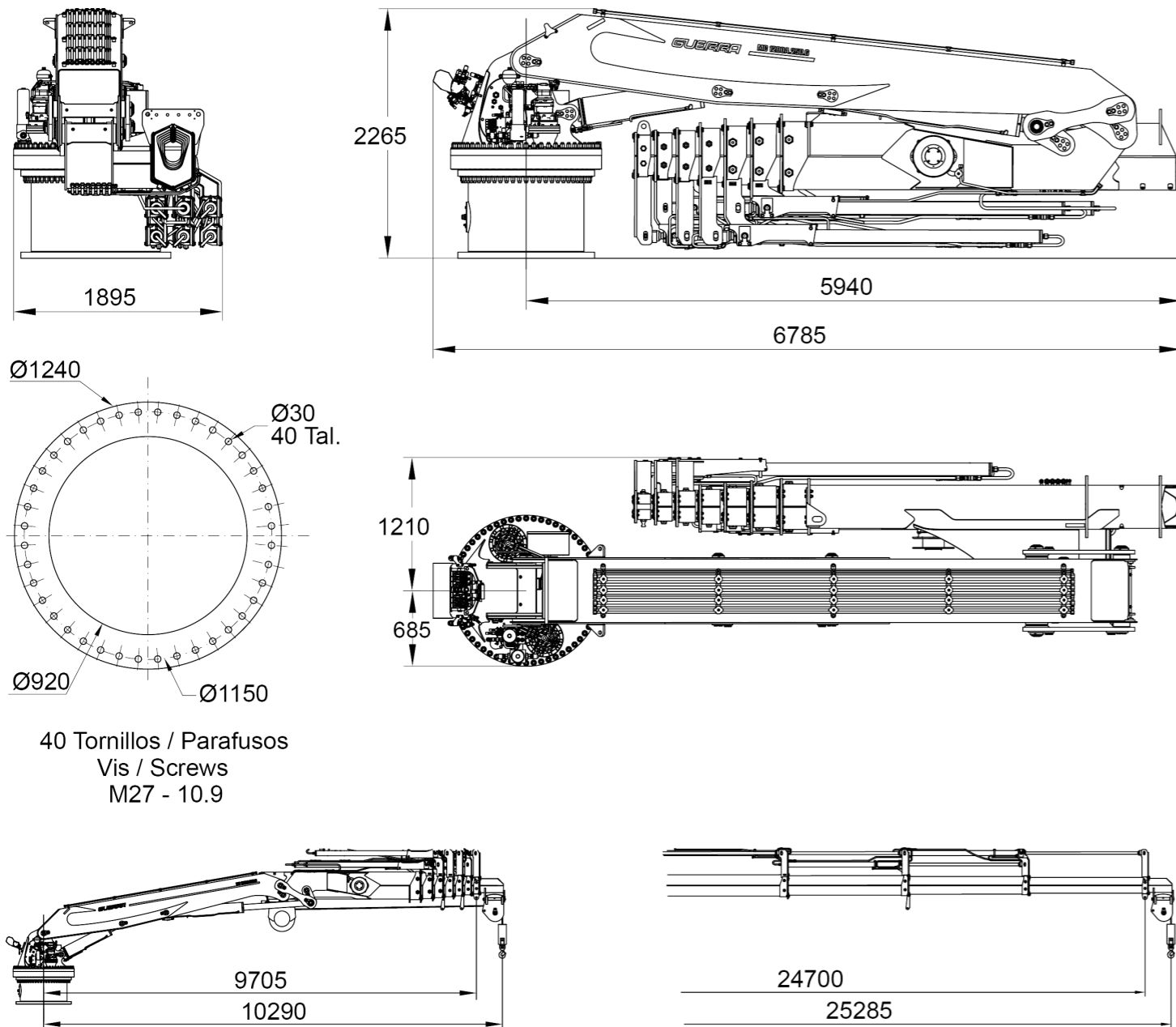
Grúas hidráulicas

MARINA

MC 1200.55A



DIMENSIONES



DATOS TÉCNICOS

		MC 1200.55A1	MC 1200.55A2	MC 1200.55A3	MC 1200.55A4	MC 1200.55A5	MC 1200.55A6	
	CAPACIDAD MÁXIMA DE ELEVACIÓN	[kNm]	986.2	943.7	901.0	861.6	824.0	790.3
	MÁXIMO ALCANCE HIDRÁULICO	[m]	11.2	13.9	16.6	19.3	22.0	24.7
	MOMENTO DE GIRO BRUTO	[kNm]	117.8	117.8	117.8	117.8	117.8	117.8
	ÁNGULO DE GIRO	[°]	cont.	cont.	cont.	cont.	cont.	cont.
	PRESIÓN MÁXIMA DE TRABAJO	[bar]	280	280	280	280	280	280
	CAUDAL MÁXIMO	[l/min]	200	200	200	200	200	200
	PESO DE LA GRÚA ESTÁNDAR	[Kg]	8835	9430	10000	10545	11025	11450

CARACTERÍSTICAS

- ✓ Diseñado según EN 13001-2 clase HC2-HD4-S2
- ✓ La estructura de la grúa está granallada y metalizada
- ✓ Doble capa de imprimación y doble capa de pintura
- ✓ Cilindros especiales con vástagos de Ni-Cr para ambientes marinos
- ✓ Racores de flexibles y tubos de instalación hidráulica en INOX
- ✓ Flexibles SAE 100 R2AT doble capa de goma y doble trenzado de acero
- ✓ Sistema de giro mediante corona-rodamiento, accionado por moto-reductor
- ✓ Válvulas de seguridad pilotadas en los cilindros
- ✓ Botón parada de emergencia y limitador de carga hidráulico.

OPCIONAL

- ✓ Cabrestante hidráulico.
- ✓ Mando a distancia.
- ✓ Tomas hidráulicas auxiliares.
- ✓ Cabina.
- ✓ Centrales hidráulicas eléctricas, diésel y de gasolina.

DIAGRAMA DE POSICIONES

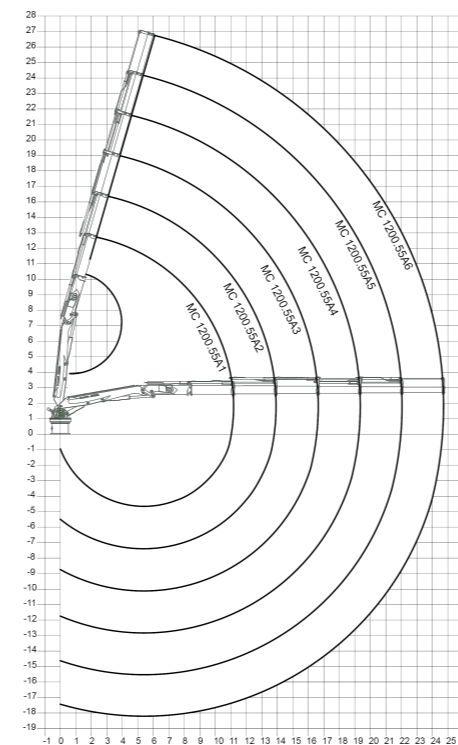


DIAGRAMA DE CARGAS

