

GUERRA

MR230.45A



Tel.: +34 986 58 20 00
Fax: +34 986 58 22 91



Avda. Benigno Sánchez s/n
36590 VILA DE CRUCES
(Pontevedra) - Spain



www.iguerra.com
info@iguerra.com



Capturar QR para contactar



En beneficio de la mejora de nuestros productos INDUSTRIAS GUERRA se reserva el derecho de introducir las modificaciones que considere oportunas sin previo aviso.
ED:042024



Grúas hidráulicas

MARINA

MR230.45A



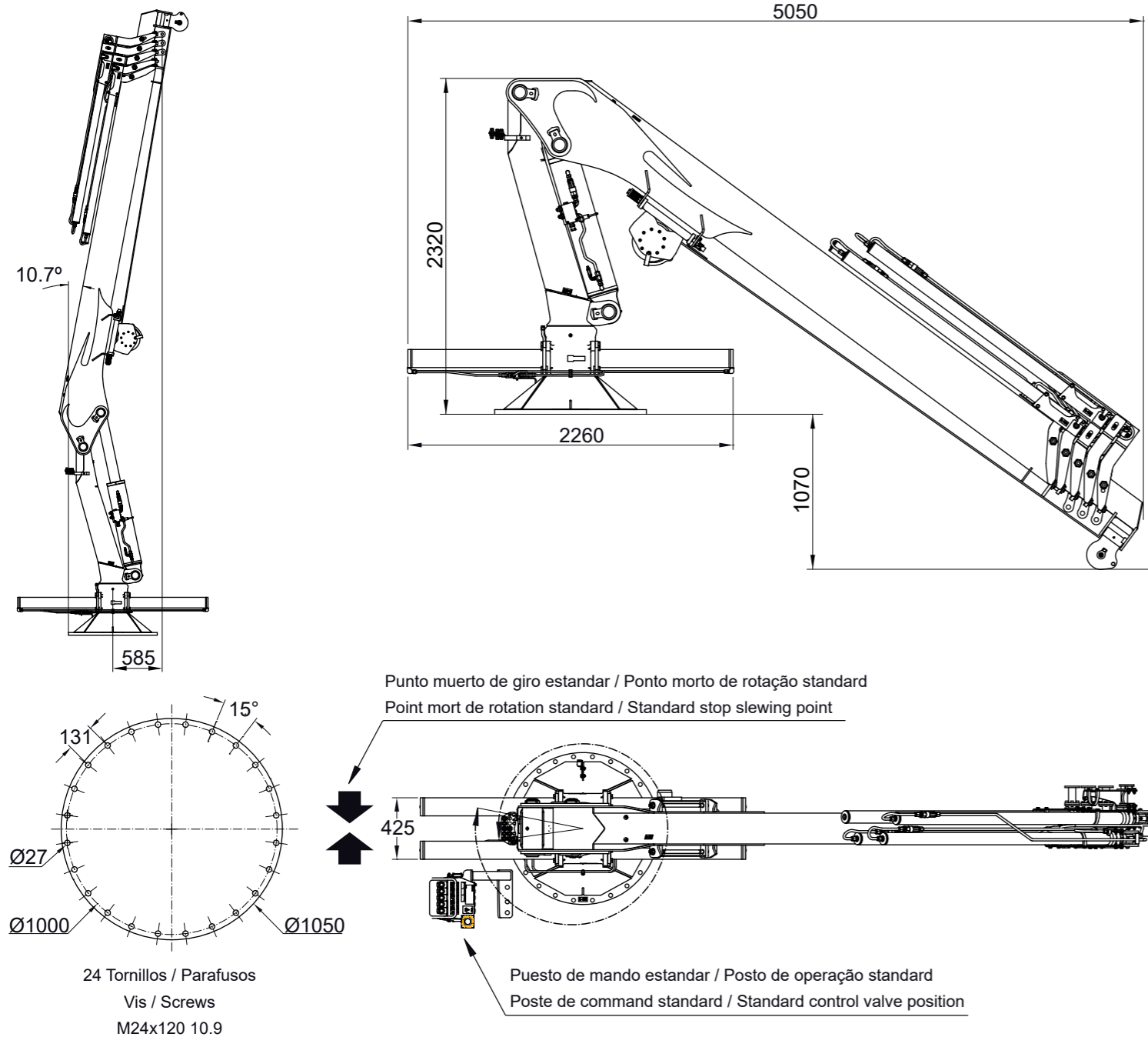
MR230.45A1 MR230.45A2 MR230.45A3 MR230.45A4 MR230.45A5

DATOS TÉCNICOS

	CAPACIDAD MÁXIMA DE ELEVACIÓN	[kNm]	213.6	208.4	203.1	198.1	193.5
	MÁXIMO ALCANCE HIDRÁULICO	[m]	6.1	8.0	9.9	11.8	13.7
	MOMENTO DE GIRO BRUTO	[kNm]	41.8	41.8	41.8	41.8	41.8
	ÁNGULO DE GIRO	[°]	398	398	398	398	398
	PRESIÓN MÁXIMA DE TRABAJO	[bar]	230	230	230	230	230
	CAUDAL MÁXIMO	[l/min]	45	45	45	45	45
	PESO DE LA GRÚA ESTÁNDAR	[Kg]	1980	2155	2325	2485	2625

ED:042024

DIMENSIONES



CARACTERÍSTICAS

- ✓ Diseñado según DIN 15018 clase H1-B3.
- ✓ La estructura de la grúa está granallada y metalizada.
- ✓ Doble capa de imprimación y doble capa de pintura.
- ✓ Cilindros especiales con vástagos de Ni-Cr para ambientes marinos.
- ✓ Racores de flexibles y tubos de instalación hidráulica en INOX.
- ✓ Flexibles con doble capa de goma A.
- ✓ Sistema de giro piñón cremallera, en baño de aceite, mediante cilindros, con cojinetes de bronce.
- ✓ Válvulas de seguridad pilotadas en los cilindros.
- ✓ Botón parada de emergencia y limitador de carga hidráulico.

OPCIONAL

- ✓ Cabrestante hidráulico.
- ✓ Mando a distancia.
- ✓ Tomas hidráulicas auxiliares.
- ✓ Cabina.
- ✓ Centrales hidráulicas eléctricas, diésel y de gasolina.

DIAGRAMA DE POSICIONES

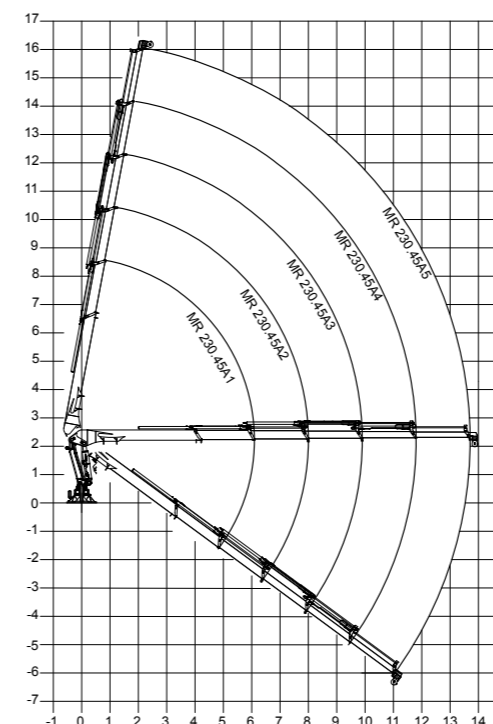


DIAGRAMA DE CARGAS

