

**GUERRA**

**MR80.45A**



Tel.: +34 986 58 20 00  
Fax: +34 986 58 22 91



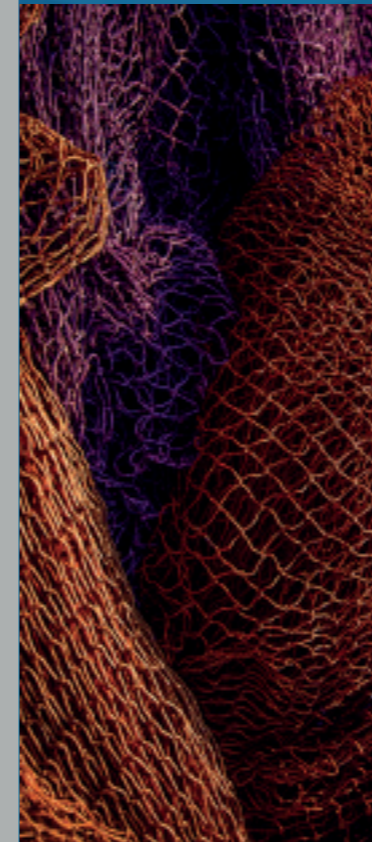
Avda. Benigno Sánchez s/n  
36590 VILA DE CRUCES  
(Pontevedra) - Spain



[www.iguerra.com](http://www.iguerra.com)  
[info@iguerra.com](mailto:info@iguerra.com)



Capture pour le contact



Dans le but d'améliorer nos produits, INDUSTRIAS GUERRA se réserve le droit d'introduire toute modification considérée opportune sans préavis  
ED:092024



\* Only for use with crane hook, SS0 or Harbour Conditions.

Grues hydrauliques

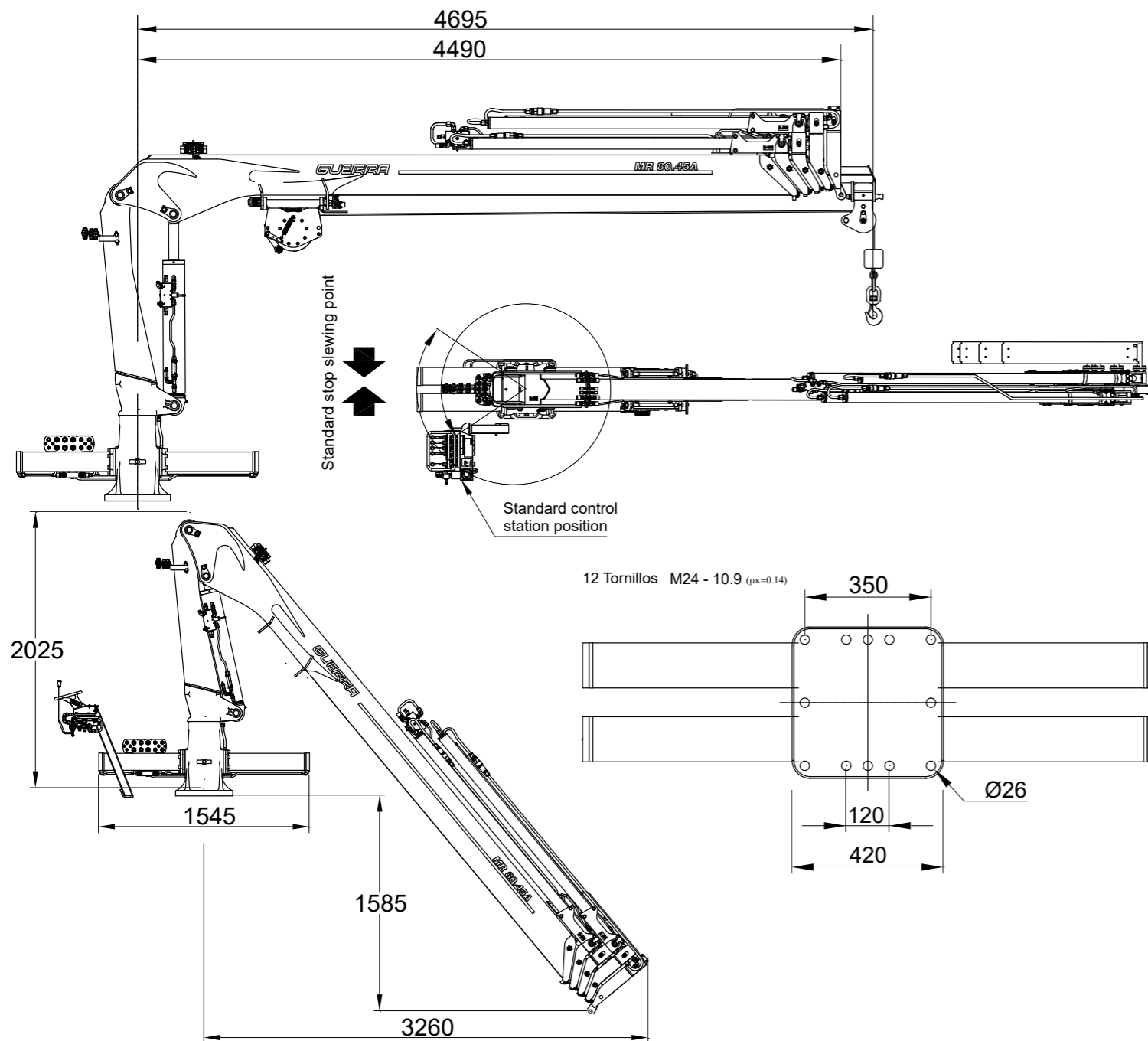
**MARINE**

# MR80.45A



ED:092024

## DIMENSIONS



## CARACTÉRISTIQUES TECHNIQUES

MR80.45A1 MR80.45A2 MR80.45A3 MR80.45A4

	COUPLE DE LEVAGE MAXIMUM	[kNm]	75.6	72.3	69.0	66.0
	PORTÉE HYDRAULIQUE MAX.	[m]	6.0	7.9	9.8	11.6
	COUPLE DE ROTATION, BRUT	[kNm]			20.35	
	ANGLE DE ROTATION	[°]			430	
	PRESSION MAX. DE TRAVAIL	[bar]			228	
	DÉBIT MAXIMUM	[l/min]			30	
	MASSE GRUE STANDARD	[kg]	940	1050	1155	1245

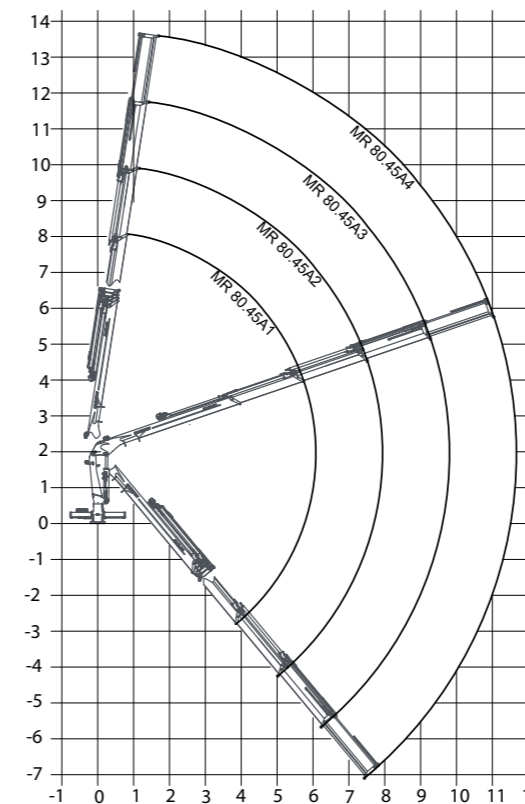
## CARACTÉRISTIQUES

- ✓ Construction selon UNE-EN 13001-2 - HC2/HD4-S2.
- ✓ Les principales structures de la grue est grenillée et métallisée.
- ✓ Double couche d'apprêt et double couche de peinture.
- ✓ Vérins hydrauliques de qualité marine avec tiges revêtues de Ni-Cr.
- ✓ Raccords de tuyaux flexibles et tuyaux d'installation hydraulique en Inoxydable.
- ✓ Système de rotation pignon-crémaillère, au bain d'huile, avec des coussinets en bronze.
- ✓ Soupapes de sûreté dans les cylindres
- ✓ Limiteur de charge hydraulique et bouton d'arrêt d'urgence.

## OPTIONNEL

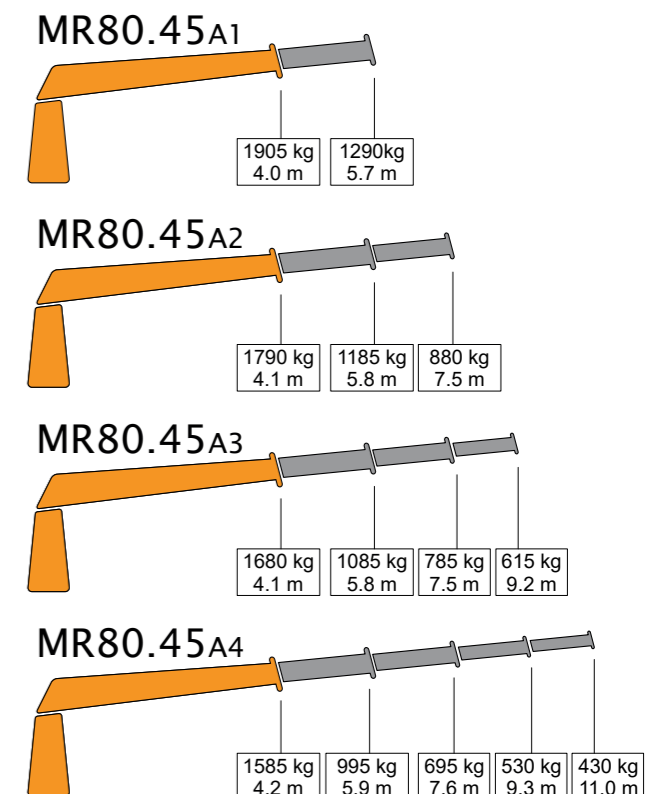
- ✓ Treuil hydraulique.
- ✓ Télécommande radio.
- ✓ Prises hydrauliques auxiliaires.
- ✓ Cabine.
- ✓ Centrale electro-hydraulique, diesel ou essence.

## DIAGRAMME DE POSITIONS



## DIAGRAMME DE CHARGES (GANCHO GRÚA)

\* Utilisation de la grue avec crochet - état de la mer 0 ou des travaux dans le port.



\* Pour des utilisations autres que celles énumérées, s'il vous plaît consultez. Si la grue est équipée d'un treuil, le diagramme des charges de levage doit être réduite par le poids du treuil installé.