

**GUERRA**

**M180E.20A**



Tel.: +34 986 58 20 00  
Fax: +34 986 58 22 91



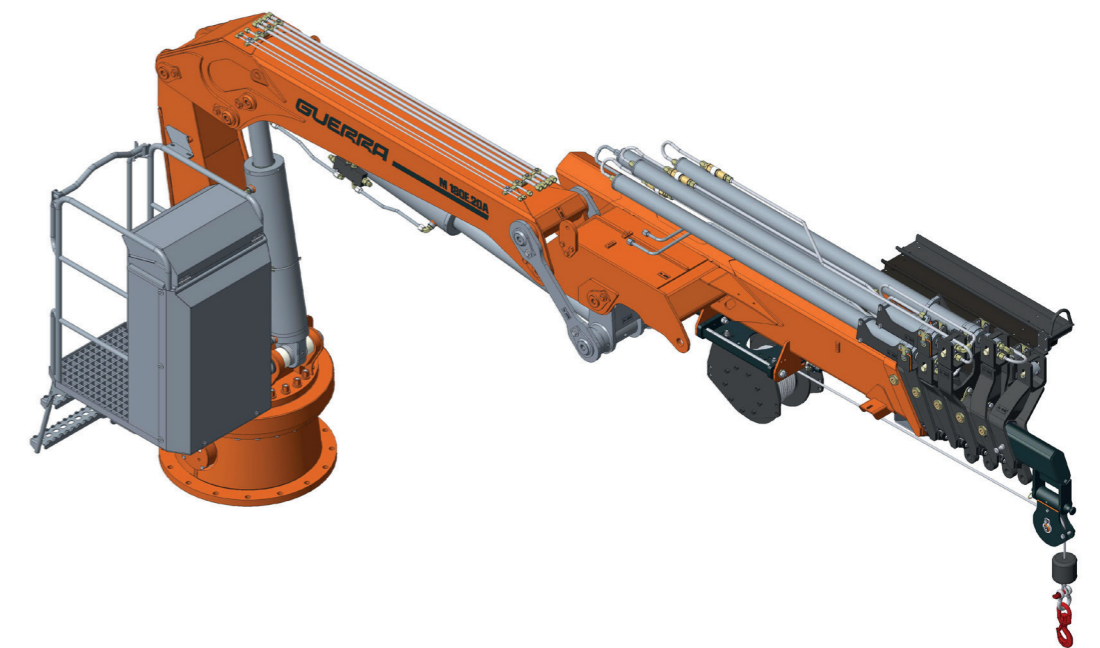
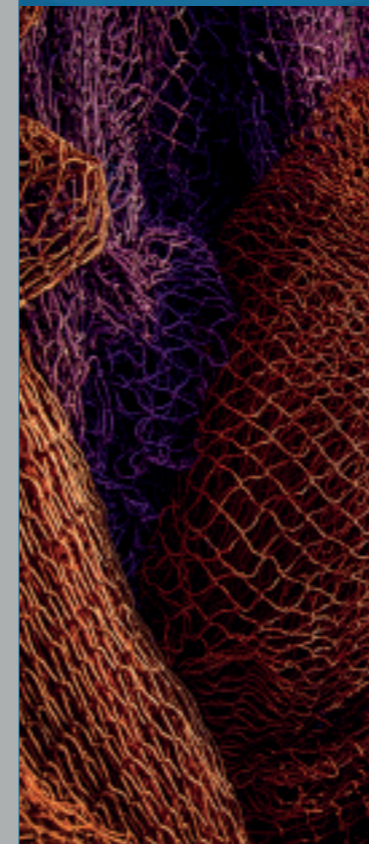
Avda. Benigno Sánchez s/n  
36590 VILA DE CRUCES  
(Pontevedra) - Spain



[www.iguerra.com](http://www.iguerra.com)  
[info@iguerra.com](mailto:info@iguerra.com)



Capturar QR para contactar



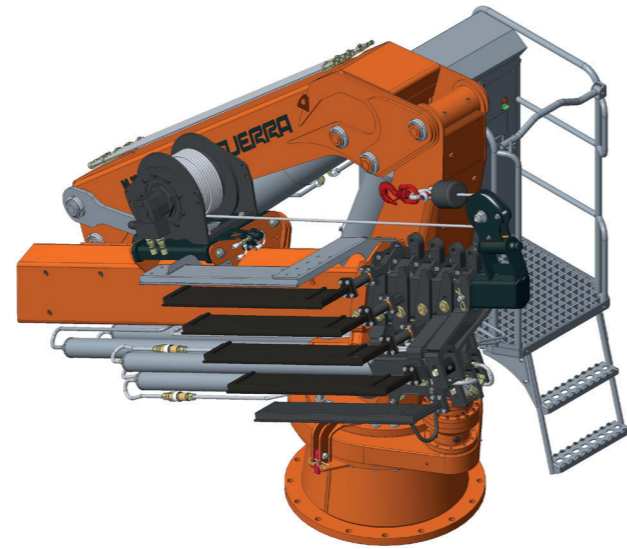
En beneficio de la mejora de nuestros productos INDUSTRIAS GUERRA se reserva el derecho de introducir las modificaciones que considere oportunas sin previo aviso.  
ED:112024



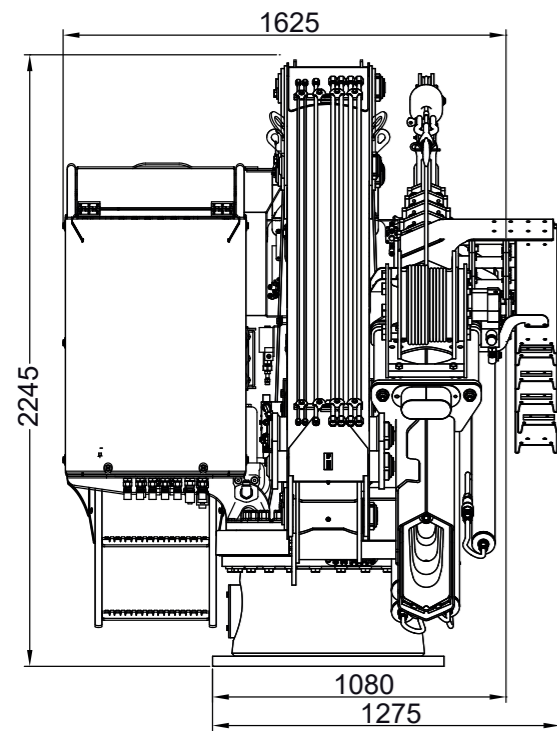
Grúas hidráulicas

**MARINA**

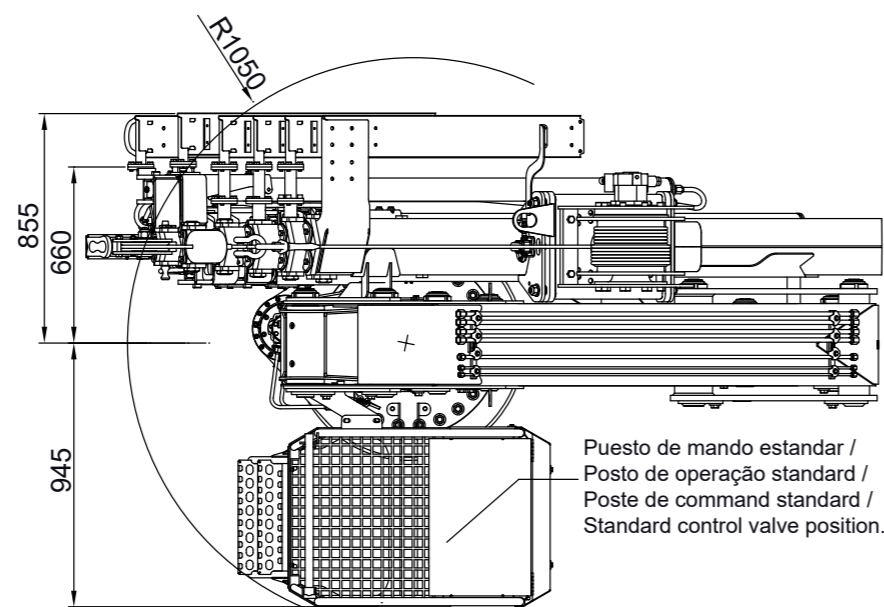
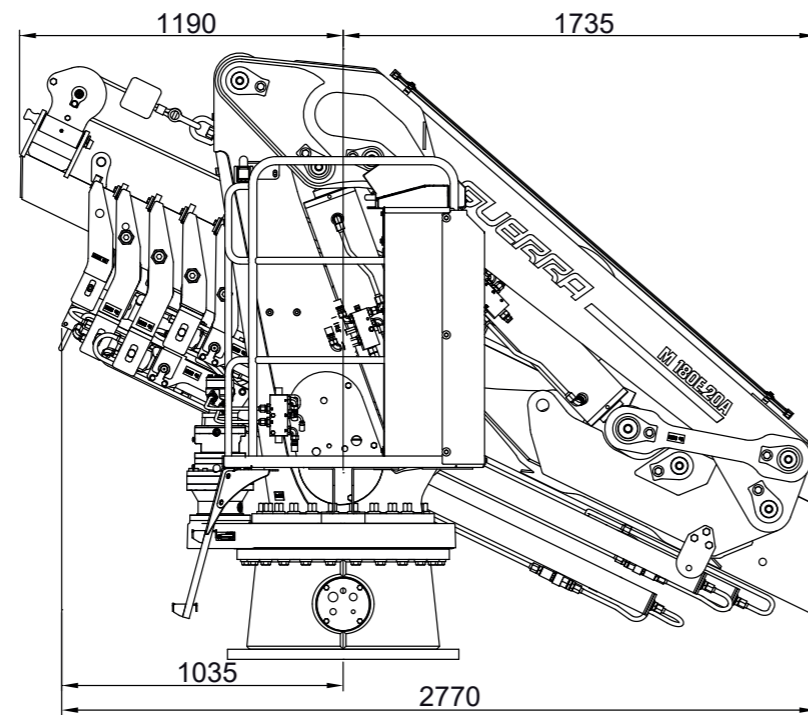
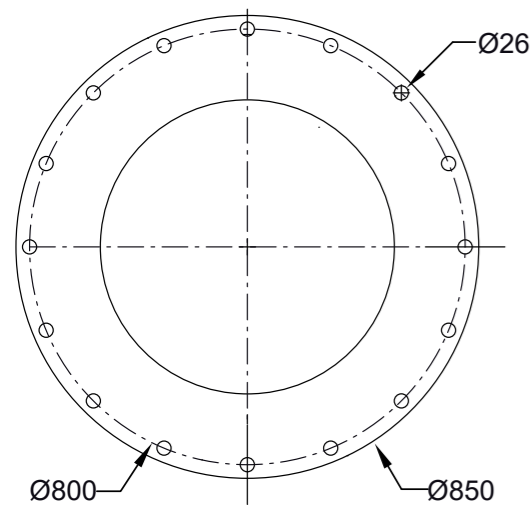
# M180E.20A



## DIMENSIONES



16 Bolts M24 - 10.9( $\mu$  k=0.14)  
Tightening torque 1000 Nm (Once use)  
Tightening torque 770 Nm (Several uses)



## DATOS TÉCNICOS

M180E.20A1 M180E.20A2 M180E.20A3 M180E.20A4 M180E.20A5

	CAPACIDAD MÁXIMA DE ELEVACIÓN	[kNm]	179.0	173.4	167.9	162.2	157.1
	MÁXIMO ALCANCE HIDRÁULICO	[m]	6.2	8.1	10.0	12.0	13.8
	MOMENTO DE GIRO BRUTO	[kNm]	37.7				
	ÁNGULO DE GIRO	[°]	continuous				
	PRESIÓN MÁXIMA DE TRABAJO	[bar]	245				
	CAUDAL MÁXIMO	[l/min]	50				
	PESO DE LA GRÚA ESTÁNDAR	[Kg]	2125	2295	2460	2615	2745

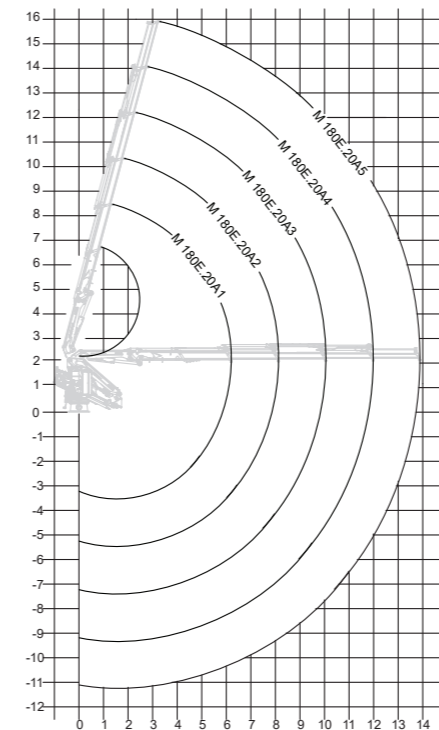
## CARACTERÍSTICAS

- ✓ Diseñado según UNE-EN 13001-2 clase HC2/HD4-S2.
- ✓ La estructura de la grúa está granallada y metalizada.
- ✓ Doble capa de imprimación y doble capa de pintura.
- ✓ Cilindros especiales con vástagos de Ni-Cr para ambiente marinos.
- ✓ Racores de flexibles y tubos de instalación hidráulica en INOX.
- ✓ Flexibles con doble capa de goma A.
- ✓ Sistema de giro mediante corona-rodamiento, accionado por moto-reductor.
- ✓ Válvulas de seguridad pilotadas en los cilindros.
- ✓ Botón parada de emergencia y limitador de carga hidráulico.

## OPCIONAL

- ✓ Cabrestante hidráulico.
- ✓ Mando a distancia.
- ✓ Tomas hidráulicas auxiliares.
- ✓ Cabina
- ✓ Centrales hidráulicas eléctricas, diésel y degasolina.

## DIAGRAMA DE POSICIONES



## DIAGRAMA DE CARGAS

