

GUERRA

M550L.24A



Tel.: +34 986 58 20 00
Fax: +34 986 58 22 91



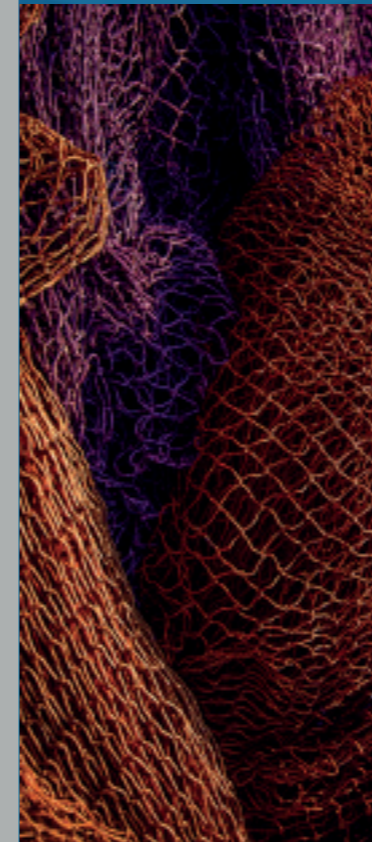
Avda. Benigno Sánchez s/n
36590 VILA DE CRUCES
(Pontevedra) - Spain



www.iguerra.com
info@iguerra.com



Captura para contato



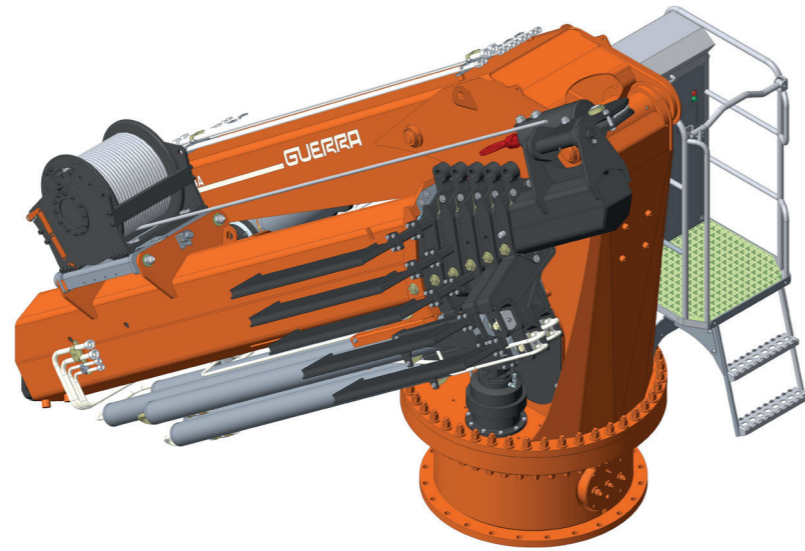
Procurando uma melhora dos seus produtos as INDUSTRIAS GUERRA reservam-se o direito de introducir, sem prévio aviso, as modificações que considerem necessárias.
ED:092023



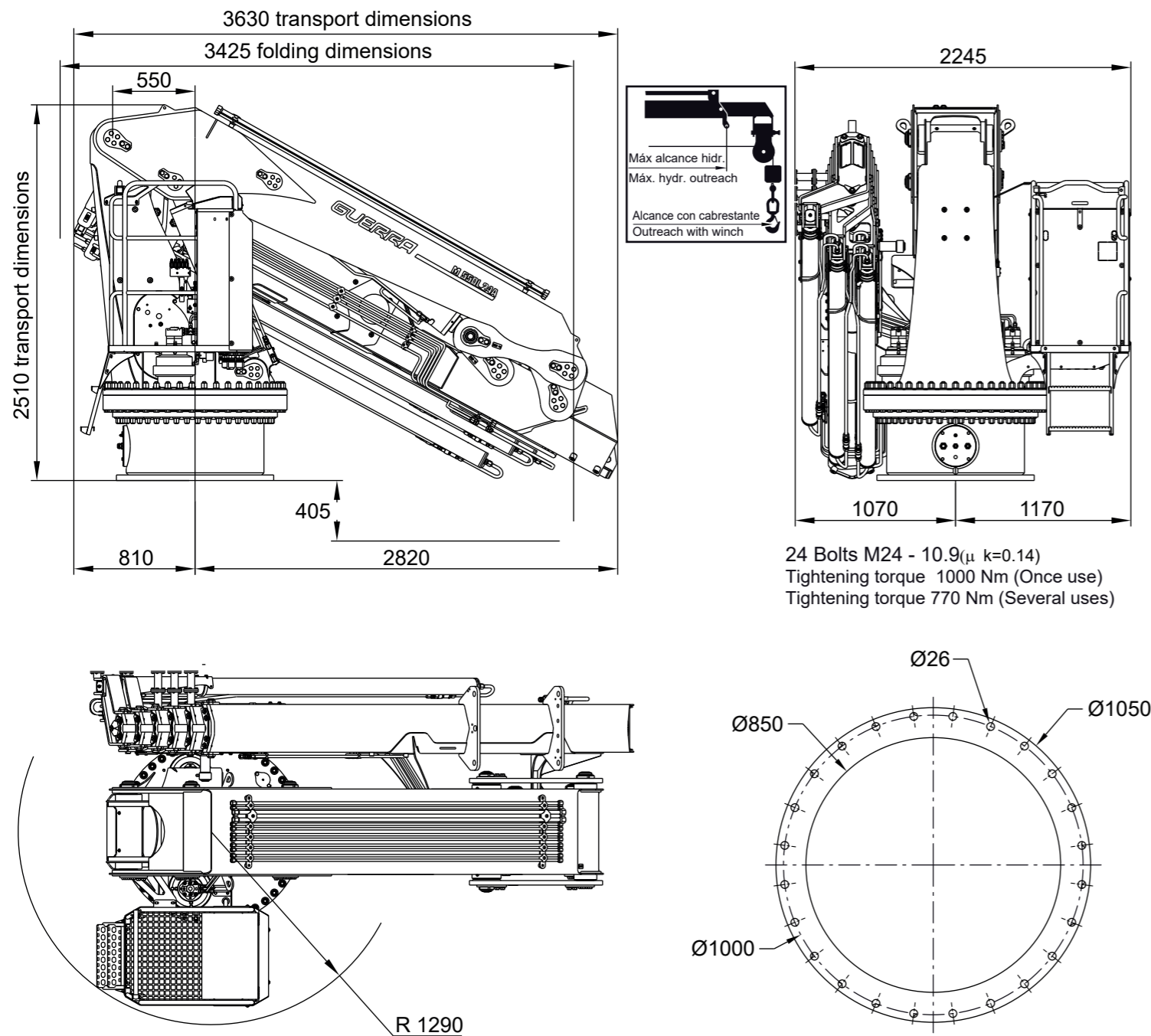
Gras hidráulicas

MARITIMA

M550L.24A



DIMENSÕES



DADOS TÉCNICOS

M550L.24A1 M550L.24A2 M550L.24A3 M550L.24A4 M550L.24A5

	CAPACIDADE MÁXIMA DE ELEVAÇÃO	[kNm]	508.5	491.6	475.9	460.9	446.8
	ALCANCE HIDRÁULICO MÁXIMO	[m]	8.4	11.0	13.6	16.2	18.8
	MOMENTO DE ROTAÇÃO	[kNm]	71.5	71.5	71.5	71.5	71.5
	ANGULO DE ROTAÇÃO	[°]	continuous	continuous	continuous	continuous	continuous
	PRESSÃO MÁXIMA DE TRABALHO	[bar]	270	270	270	270	270
	CAUDAL MÁXIMO	[l/min]	100 /140	100 /140	100 /140	100 /140	100 /140
	PESO DA GRUA STANDARD	[Kg]	5700	6100	6465	6800	7110

DATOS

- ✓ Desenhada segundo norma UNE-EN 13001-2 classe HC2/HD4-S2.
- ✓ A estrutura da grua está decapada e metalizada.
- ✓ Dupla camada de imprimadura e dupla camada de pintura.
- ✓ Cilindros especiais com hastes de Ni-Cr para ambientes marítimos.
- ✓ Uniões de tubos flexíveis e tubulações da instalação hidráulica em INOX.
- ✓ Tubos flexíveis hidráulicos com dupla camada de borracha "tipo A".
- ✓ Sistema de rotação coroa-rolamento, accionado por motoreductor.
- ✓ Válvulas de segurança pilotadas nos cilindros.
- ✓ Botão de paragem de emergência e limitador de carga hidráulico.

OPCIONAL

- ✓ Guincho hidráulico.
- ✓ Comando a distância.
- ✓ Tomadas hidráulicas auxiliares.
- ✓ Central hidráulica elétrica, diesel ou gasolina.

DIAGRAMA DE POSIÇÕES

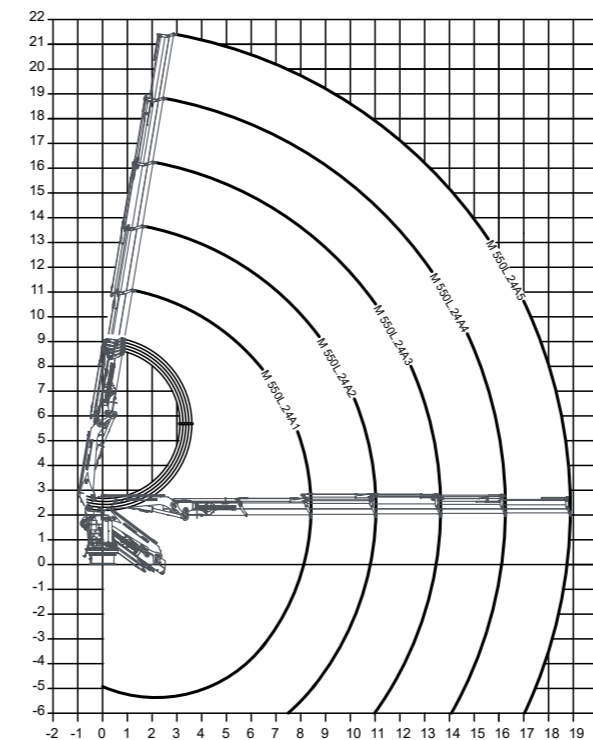


DIAGRAMA DE CARGAS

