

**GUERRA**

**MR155.45A**



Tel.: +34 986 58 20 00  
Fax: +34 986 58 22 91



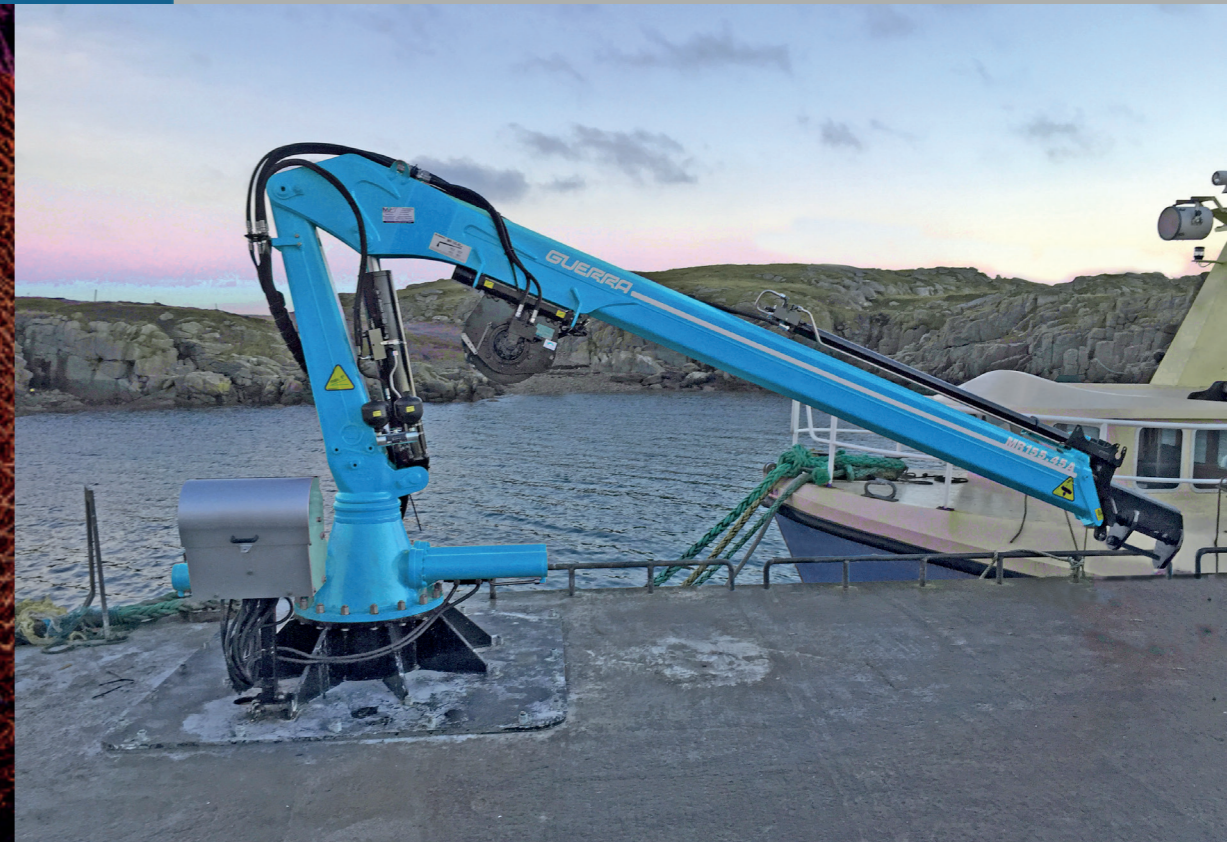
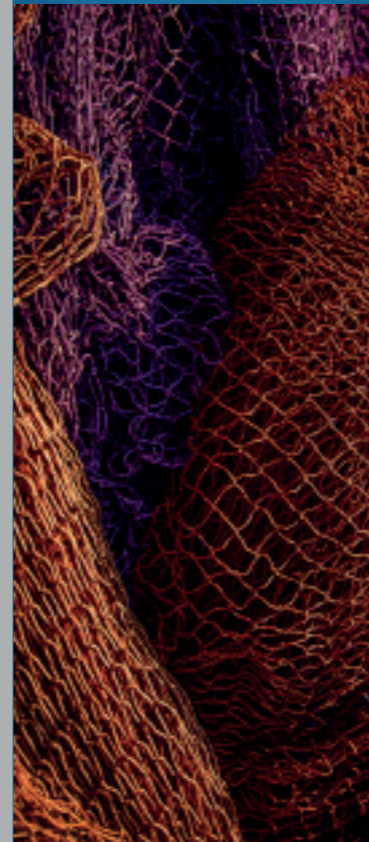
Avda. Benigno Sánchez s/n  
36590 VILA DE CRUCES  
(Pontevedra) - Spain



[www.iguerra.com](http://www.iguerra.com)  
[info@iguerra.com](mailto:info@iguerra.com)



Capture pour le contact



Dans le but d'améliorer nos produits, INDUSTRIAS GUERRA se réserve le droit d'introduire toute modification considérée opportune sans préavis  
ED:032025



\* Only for use with crane hook, SS0 or Harbour Conditions.

Grues hydrauliques

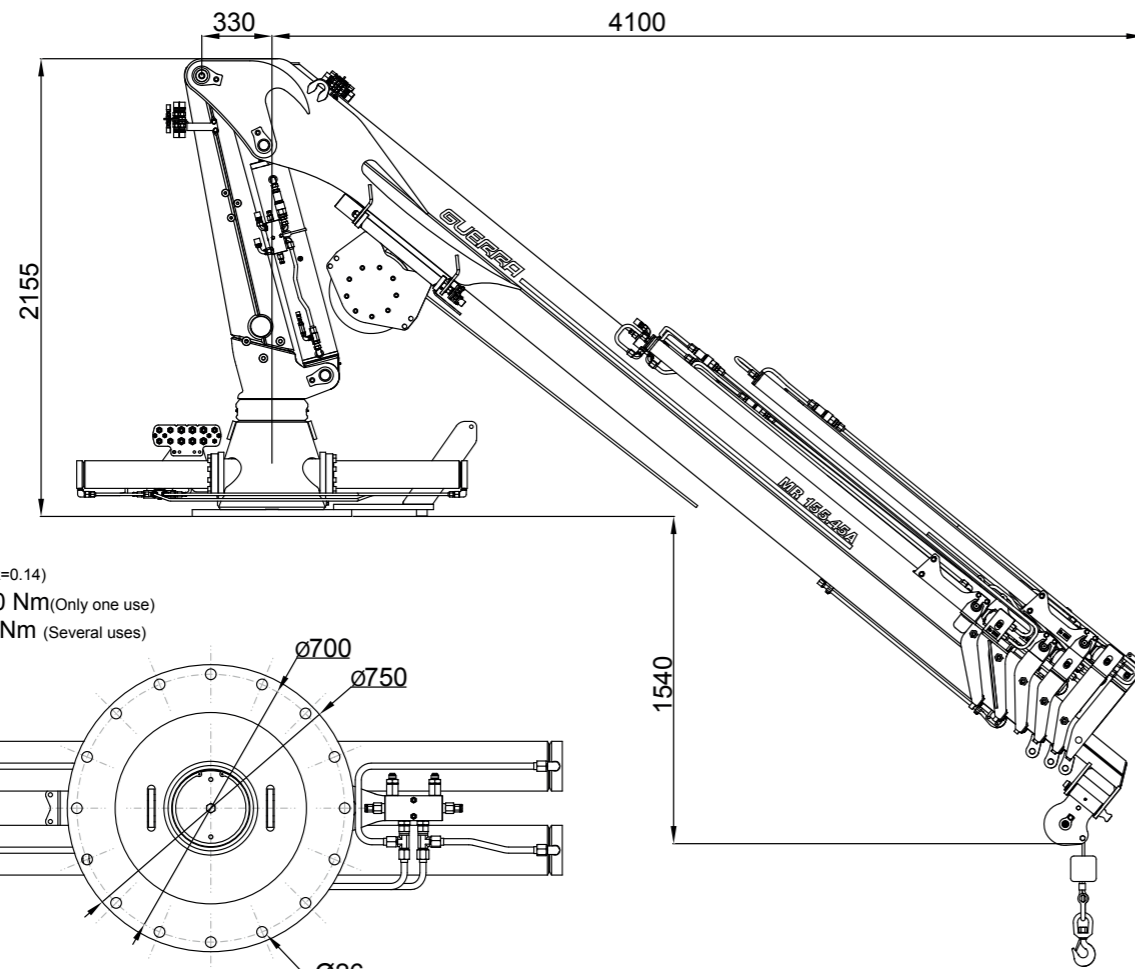
**MARINE**

# MR155.45A

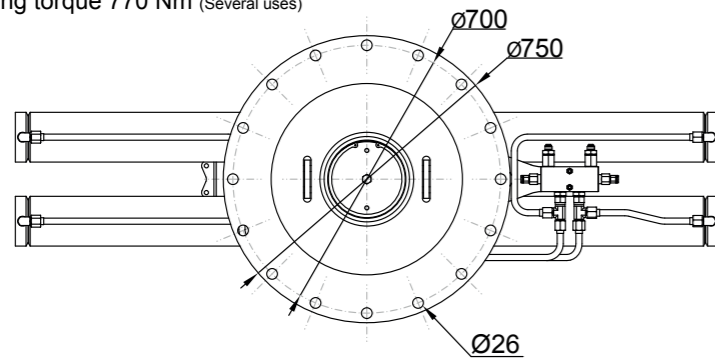


ED:032025

## DIMENSIONS



16 Bolts M24 - 10.9 ( $\mu_k=0.14$ )  
Tightening torque 1000 Nm (Only one use)  
Tightening torque 770 Nm (Several uses)



Punto muerto de giro estándar / Ponto morto de rotação standard  
Point mort de rotation standard / Standard stop slewing point

Puesto de mando estándar / Posto de operação standard  
Poste de command standard / Standard control valve position

## CARACTÉRISTIQUES TECHNIQUES

MR155.45A1 MR155.45A2 MR155.45A3 MR155.45A4 MR155.45A5

	COUPLE DE LEVAGE MAXIMUM	[kNm]	151.4	146.3	141.4	136.5	132.3
	PORTÉE HYDRAULIQUE MAX.	[m]	6.3	8.2	10.0	11.9	13.8
	COUPLE DE ROTATION, BRUT	[kNm]			20		
	ANGLE DE ROTATION	[°]			430		
	PRESSION MAX. DE TRAVAIL	[bar]			240		
	DÉBIT MAXIMUM	[l/min]			45		
	MASSE GRUE STANDARD	[kg]	1800	1950	2095	2230	2350

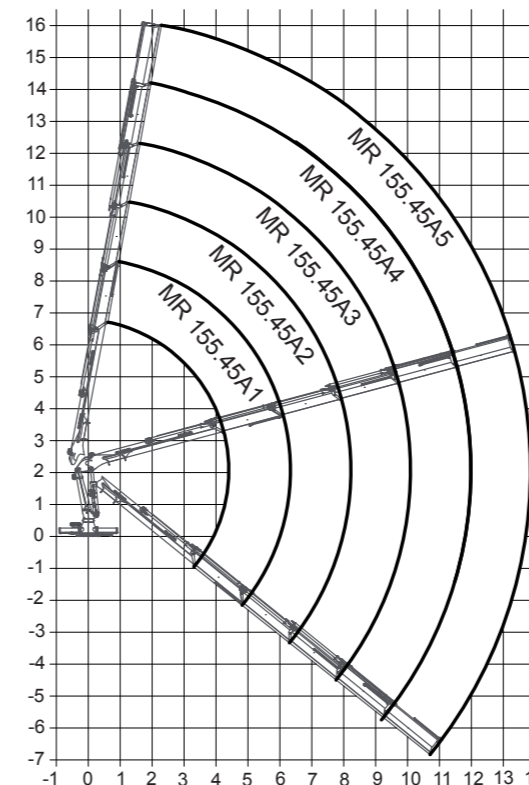
## CARACTÉRISTIQUES

- ✓ Construction selon UNE-EN 13001-2 - HC2/HD4-S2.
- ✓ Les principales structures de la grue est grenillée et métallisée.
- ✓ Double couche d'apprêt et double couche de peinture.
- ✓ Vérins hydrauliques de qualité marine avec tiges revêtues de Ni-Cr.
- ✓ Raccords de tuyaux flexibles et tuyaux d'installation hydraulique en Inoxydable.
- ✓ Système de rotation pignon-crémaillère, au bain d'huile, avec des coussinets en bronze.
- ✓ Soupapes de sûreté dans les cylindres
- ✓ Limiteur de charge hydraulique et bouton d'arrêt d'urgence.

## OPTIONNEL

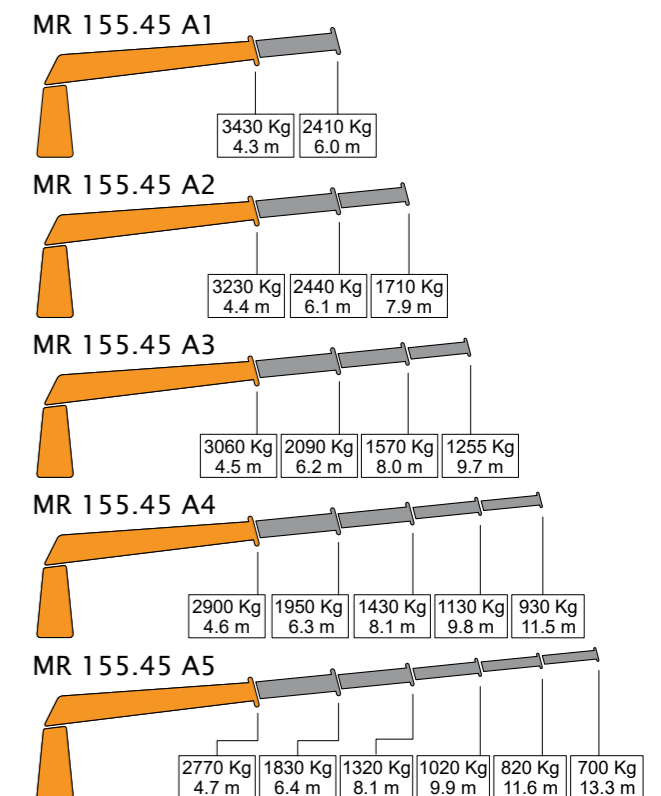
- ✓ Treuil hydraulique.
- ✓ Télécommande radio.
- ✓ Prises hydrauliques auxiliaires.
- ✓ Cabine.
- ✓ Centrale electro-hydraulique, diesel ou essence.

## DIAGRAMME DE POSITIONS



## DIAGRAMME DE CHARGES (GANCHO GRÚA)

\* Utilisation de la grue avec crochet - état de la mer 0 ou des travaux dans le port.



\* Pour des utilisations autres que celles énumérées, s'il vous plaît consultez. Si la grue est équipée d'un treuil, le diagramme des charges de levage doit être réduite par le poids du treuil installé.