

**GUERRA**

**MR155.45A**



Tel.: +34 986 58 20 00  
Fax: +34 986 58 22 91



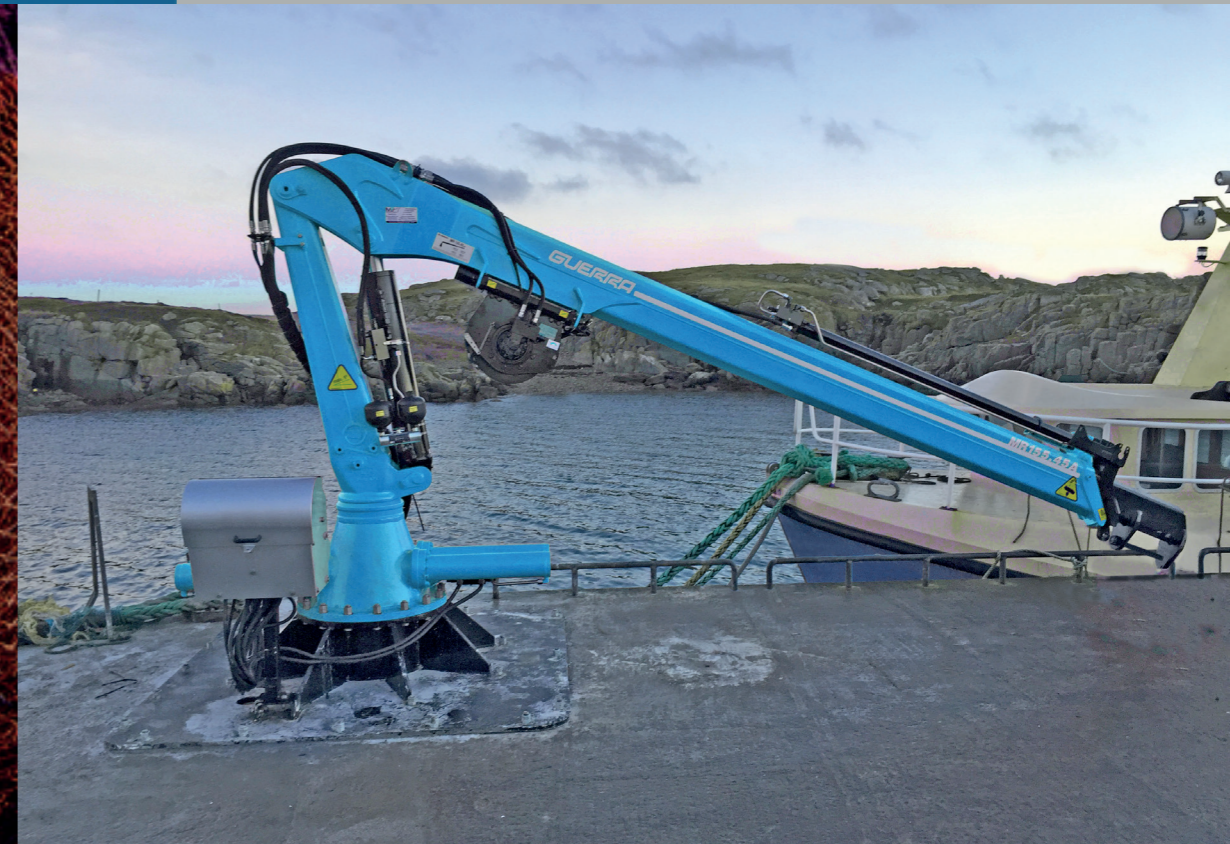
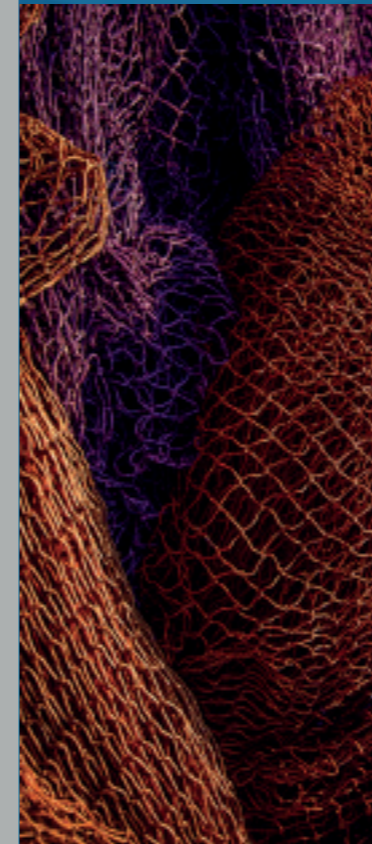
Avda. Benigno Sánchez s/n  
36590 VILA DE CRUCES  
(Pontevedra) - Spain



[www.iguerra.com](http://www.iguerra.com)  
[info@iguerra.com](mailto:info@iguerra.com)



Capturar QR para contactar



En beneficio de la mejora de nuestros productos INDUSTRIAS GUERRA se reserva el derecho de introducir las modificaciones que considere oportunas sin previo aviso.  
ED:032025



Grúas hidráulicas

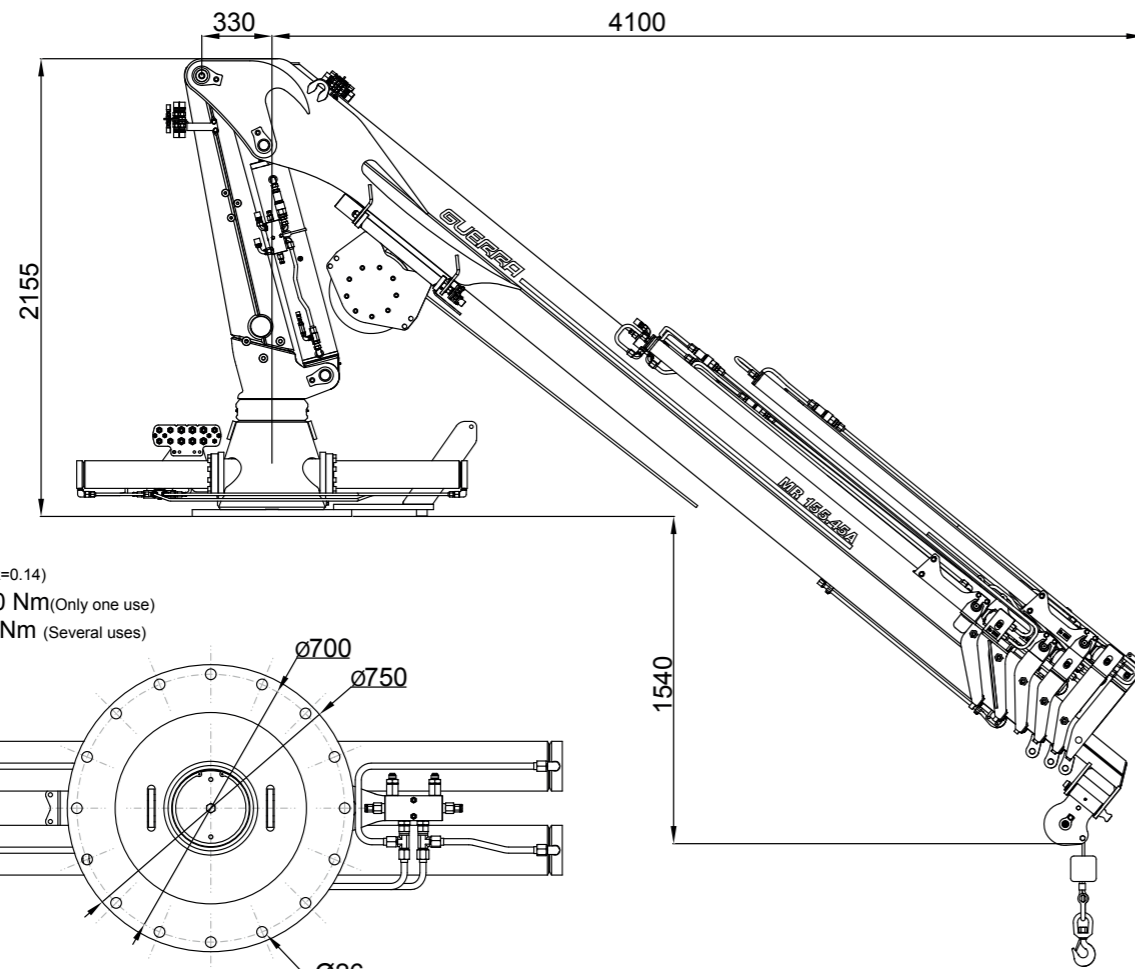
**MARINA**

# MR155.45A

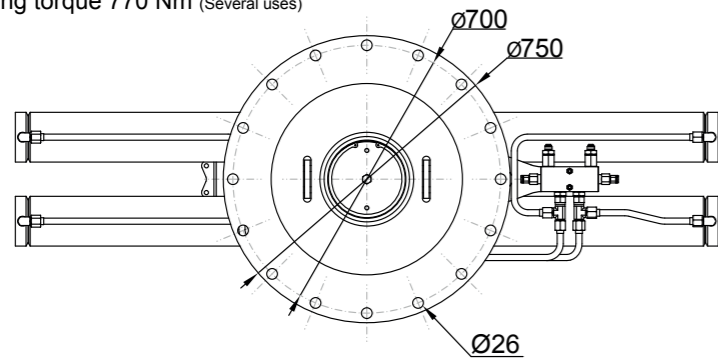


ED:032025

## DIMENSIONES



16 Bolts M24 - 10.9 ( $\mu_k=0.14$ )  
Tightening torque 1000 Nm (Only one use)  
Tightening torque 770 Nm (Several uses)



Punto muerto de giro estándar / Ponto morto de rotação standard  
Point mort de rotation standard / Standard stop slewing point

Puesto de mando estándar / Posto de operação standard  
Poste de command standard / Standard control valve position

## DATOS TÉCNICOS

MR155.45A1 MR155.45A2 MR155.45A3 MR155.45A4 MR155.45A5

	CAPACIDAD MÁXIMA DE ELEVACIÓN	[kNm]	151.4	146.3	141.4	136.5	132.3
	MÁXIMO ALCANCE HIDRÁULICO	[m]	6.3	8.2	10.0	11.9	13.8
	MOMENTO DE GIRO BRUTO	[kNm]			20		
	ÁNGULO DE GIRO	[°]			430		
	PRESIÓN MÁXIMA DE TRABAJO	[bar]			240		
	CAUDAL MÁXIMO	[l/min]			45		
	PESO DE LA GRÚA ESTÁNDAR	[kg]	1800	1950	2095	2230	2350

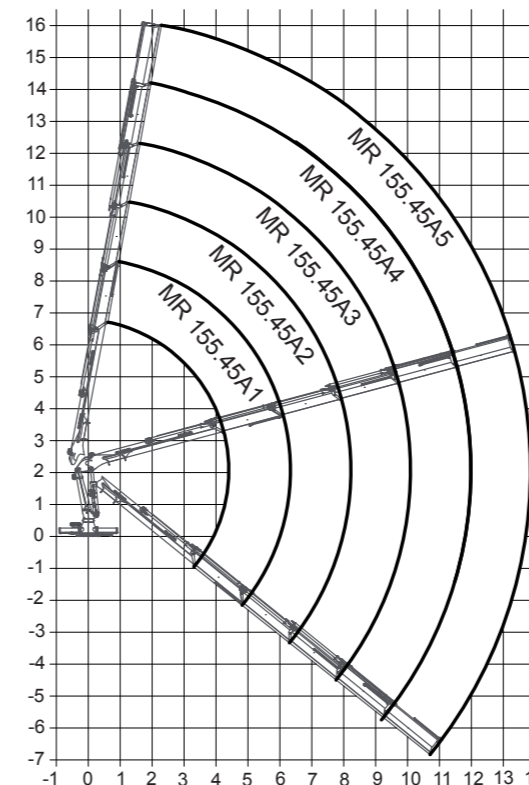
## CARACTERÍSTICAS

- ✓ Diseñado según UNE-EN 13001-2 - HC2/HD4-S2.
- ✓ La estructura de la grúa está granallada y metalizada.
- ✓ Doble capa de imprimación y doble capa de pintura.
- ✓ Cilindros hidráulicos de calidad marina con vástagos recubiertos de Ni-Cr.
- ✓ Latiguillos con racorería en INOX. y tubería de instalación hidráulica en INOX.
- ✓ Sistema de giro piñón cremallera, en baño de aceite, mediante cilindros, con cojinetes de bronce.
- ✓ Válvulas de seguridad pilotadas en los cilindros.
- ✓ Botón parada de emergencia y limitador de carga hidráulico.

## OPCIONAL

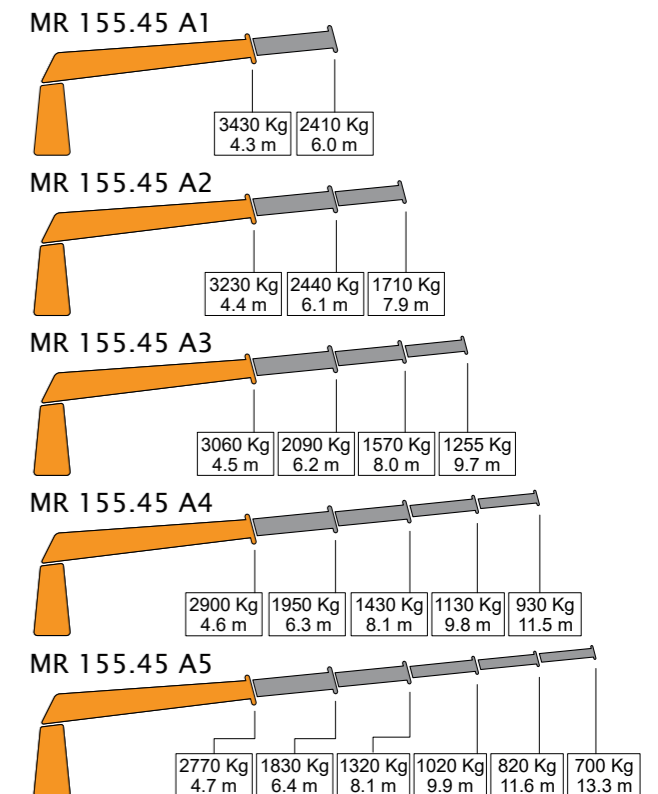
- ✓ Cabrestante hidráulico.
- ✓ Mando a distancia.
- ✓ Tomas hidráulicas auxiliares.
- ✓ Cabina.
- ✓ Centrales hidráulicas eléctricas, diésel y de gasolina.

## DIAGRAMA DE POSICIONES



## DIAGRAMA DE CARGAS (GANCHO GRÚA)

\* Solo para uso con gancho de grúa, S50 o condiciones portuarias.



\* Para usos diferentes a los indicados, consultar. Cuando se opere con cabrestante, las cargas se reducirán en función del peso del cabrestante instalado