

GUERRA

M80.20A



Tel.: +34 986 58 20 00
Fax: +34 986 58 22 91



Avda. Benigno Sánchez s/n
36590 VILA DE CRUCES
(Pontevedra) - Spain



www.iguerra.com
info@iguerra.com



Capture pour le contact



Dans le but d'améliorer nos produits, INDUSTRIAS GUERRA se réserve le droit d'introduire toute modification considérée opportune sans préavis
ED:042025



Grues hydrauliques

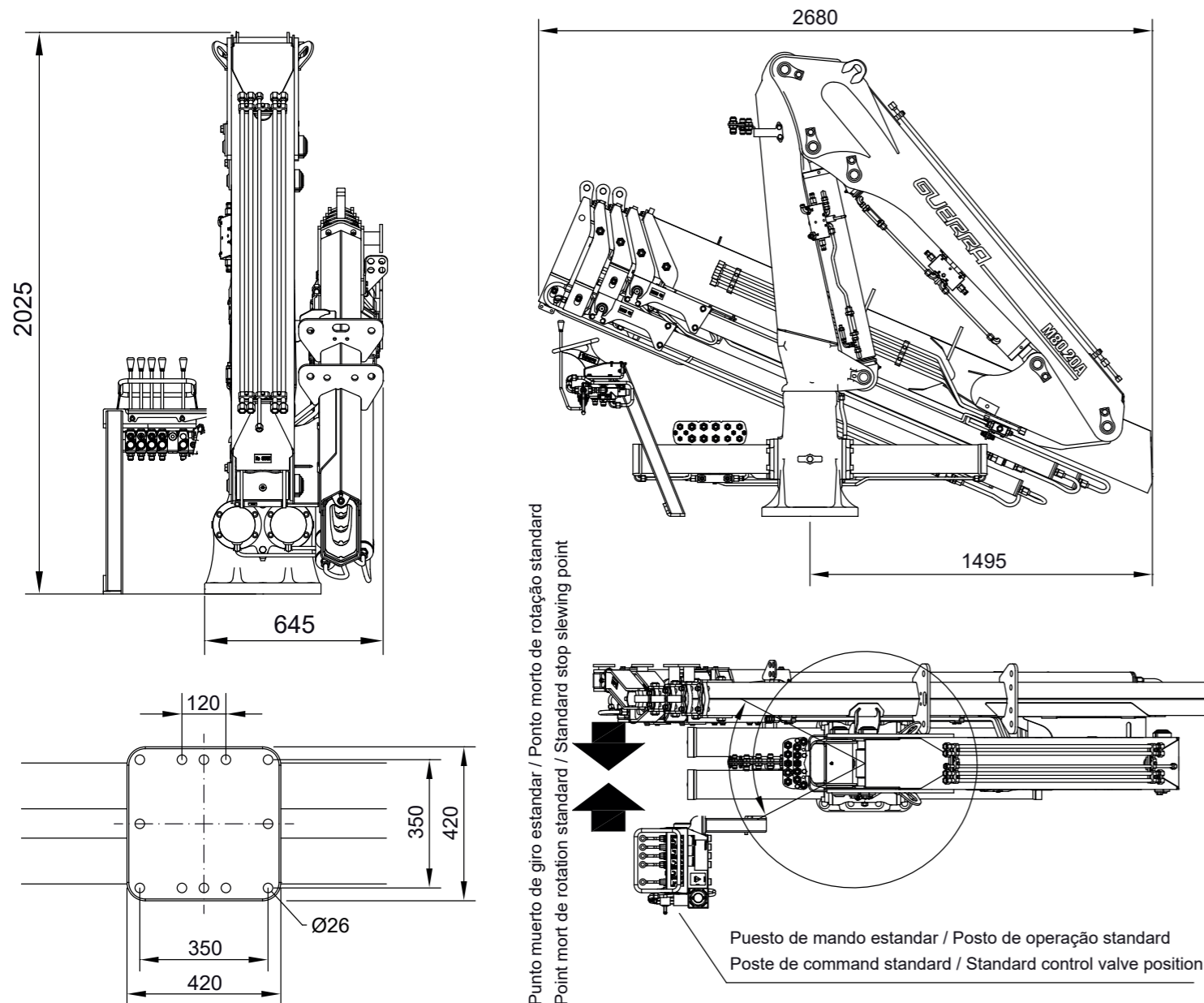
MARINE

M80.20A



ED:042025

DIMENSIONS



CARACTÉRISTIQUES TECHNIQUES

		M80.20A1	M80.20A2	M80.20A3	M80.20A4	
	COUPLE DE LEVAGE MAXIMUM	[kNm]	76.6	73.2	69.8	66.8
	PORTÉE HYDRAULIQUE MAX.	[m]	5.9	7.8	9.7	11.6
	COUPLE DE ROTATION, BRUT	[kNm]	18.0	18.0	18.0	18.0
	ANGLE DE ROTATION	[°]	430	430	430	430
	PRESSION MAX. DE TRAVAIL	[bar]	240	240	240	240
	DÉBIT MAXIMUM	[l/min]	30	30	30	30
	MASSE GRUE STANDARD	[Kg]	1085	1195	1300	1390

CARACTÉRISTIQUES

- ✓ Construction selon UNE 13001 HC2-HD4-S2.
- ✓ La structure de la grue est grenailée et métallisée.
- ✓ Double couche d'apprêt et double couche de peinture.
- ✓ Cylindres spéciaux avec des tiges en Ni-Cr pour des environnements marins.
- ✓ Raccords de tuyaux flexibles et tuyaux d'installation hydraulique en Inoxydable.
- ✓ Tuyaux flexibles avec double couche de caoutchouc «type A».
- ✓ Système de rotation pignon-crémaillère, au bain d'huile, avec des coussinets en bronze.
- ✓ Soupapes de sûreté dans les cylindres.
- ✓ Limiteur de charge hydraulique et bouton d'arrêt d'urgence.

OPTIONNEL

- ✓ Treuil hydraulique.
- ✓ Télécommande.
- ✓ Prises hydrauliques auxiliaires.
- ✓ Centrale electro-hydraulique, diesel ou essence.

DIAGRAMME DE POSITIONS

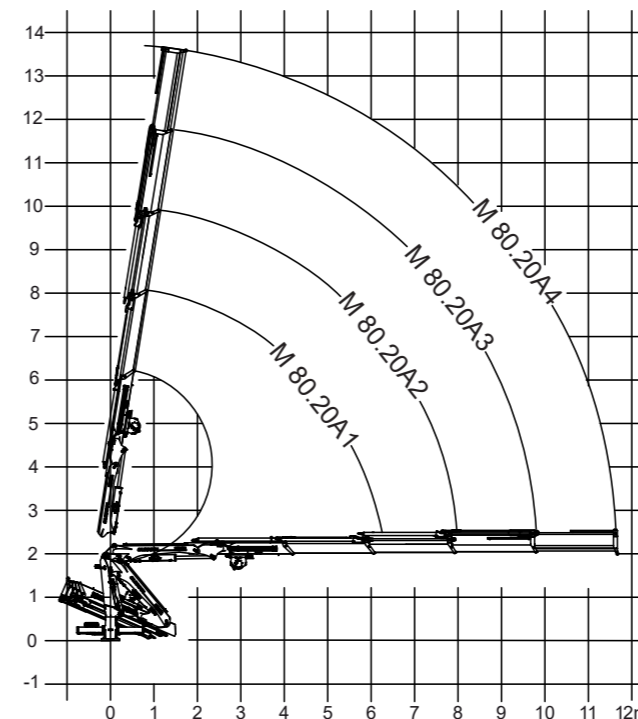


DIAGRAMME DE CHARGES

