

GRÚAS
HIDRÁULICAS

107N

DIV.

FLORESTAL

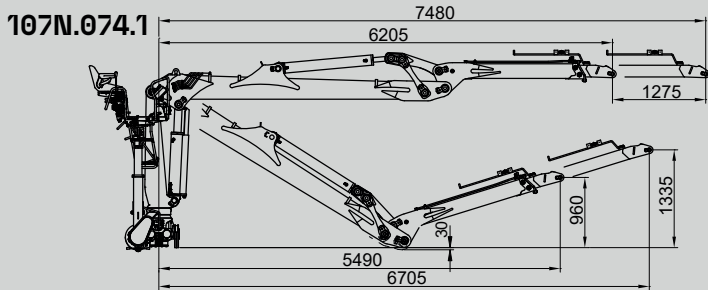
GUERRA



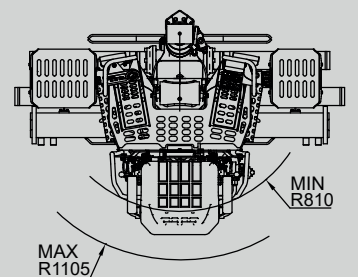
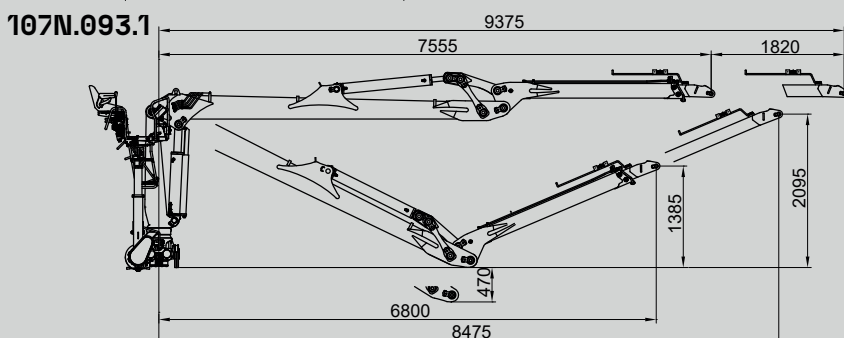
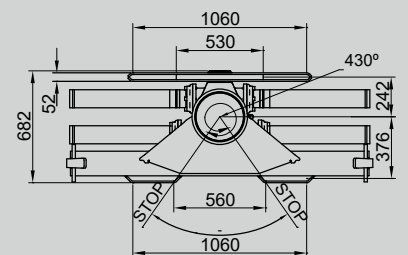
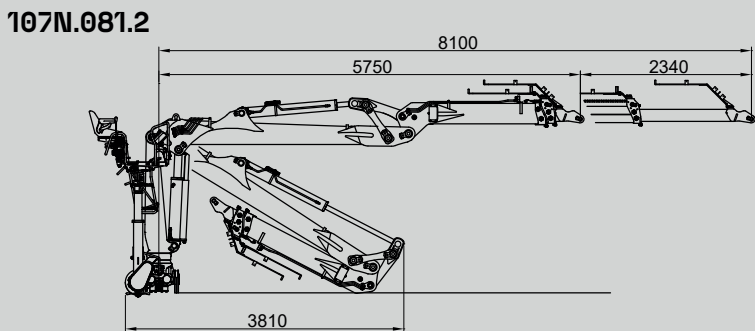
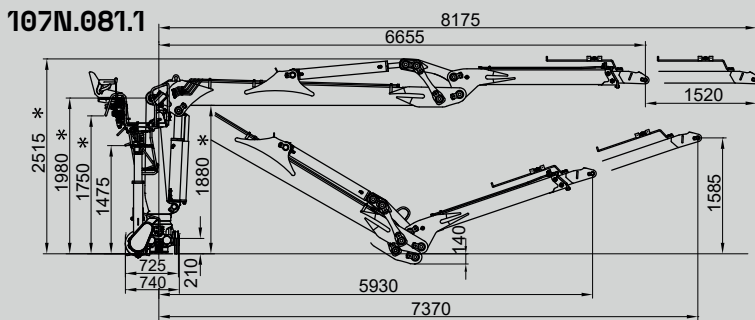
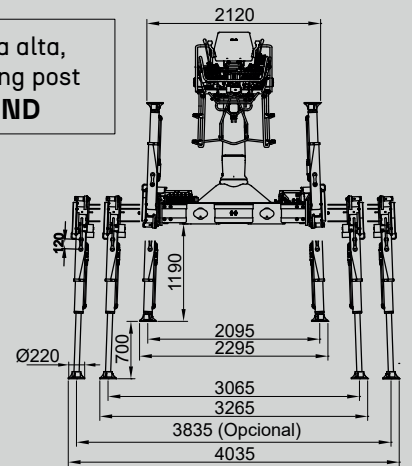


DIMENSÕES

1.0



* opcional columna alta,
opcional, higher king post
+150 mm **107ND**



		107N.074.1	107N.081.1	107N.081.2	107N.093.1
CAPACIDADE MÁXIMA DE ELEVAÇÃO	[kNm]	108.4	105.1	108.8	97.4
MÁXIMO ALCANCE HIDRÁULICO	[m]	7.4	8.1	8.1	9.3
MOMENTO DE ROTAÇÃO	[kNm]	26.4	26.4	26.4	26.4
ÂNGULO DE ROTAÇÃO	[°]	430	430	430	430
PRESSÃO MÁXIMA DE TRABALHO	[bar]	230	230	230	230
CAUDAL MÁXIMO	[l/min]	80	80	80	80
PESO DA GRUA STANDARD	[Kg]	2190	2220	2280	2280

CARACTERÍSTICAS 3.0

- Construída segundo norma “EN 12999” classe H1-B4.
- 4 cilindros de rotação e cremalheira dupla.
- Sistema de rotação pinhão-cremalheira, em banho de óleo com rolamento de rolos oscilante.
- Novo posto de comando, ergonómico, de fácil acesso.
- Estabilizadores, extensíveis hidráulicos e giratórios manuais.
- Pré-instalação de controlo de acessório em ponta 4 funções.

OPÇÕES 4.0

- Distribuidor com caudal fixo ou variável.
- Estabilizadores giratórios hidráulicos.
- Estabilizadores guiados com mais resistência.
- Radiador óleo.
- Jogo de luzes.
- Cabina.

DIAGRAMA DE CARGAS 5.0

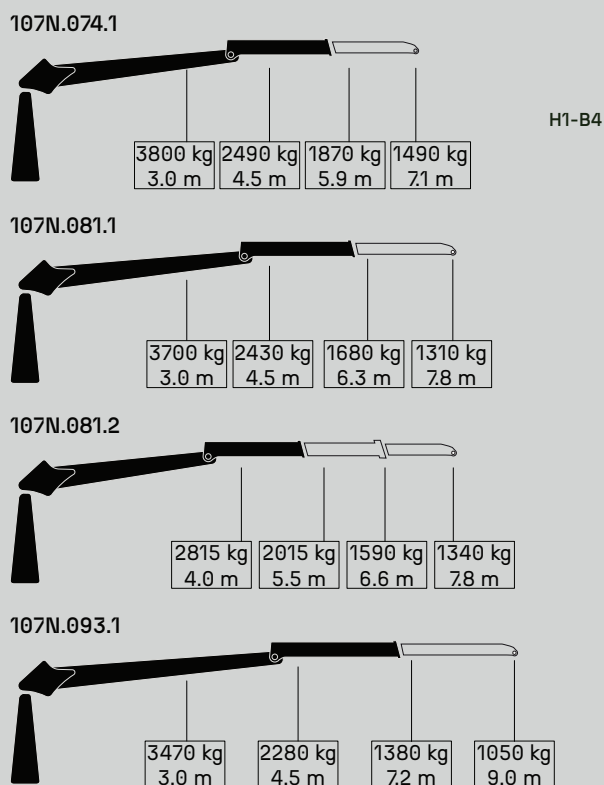
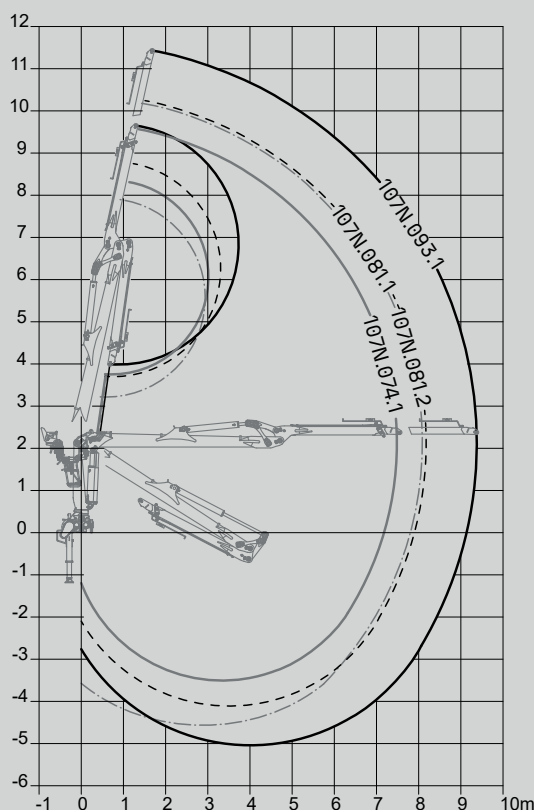


DIAGRAMA DE POSIÇÕES 6.0





GUERRA

VILA DE CRUCES [PO] SPAIN	36590
IGUERRA.COM	

● SEDES ↘

SEDE VILA DE CRUCES

Fábrica de engenharia, produção e montagem.
Avd. Benigno Sánchez S/N
36590 Vila de Cruces / Pontevedra. Spain
T_ (+34) 986 582 000
info@iguerra.com

SITE DE SILLEDA

Fábrica de trabalho mecânico e centro de abastecimento.
Parque empresarial Silleda Área 33 Parcela 32
36540 Silleda / Pontevedra. Spain
T_ (+34) 986 582 000

SITE DE OIRÓS

Fábrica de integração e automatização.
Lugar Tenza do Rio Outeiro S/N
36590 Vila de Cruces / Pontevedra. Spain
T_ (+34) 986 582 000

SITE DE SANTIAGO DE COMPOSTELA

Fábrica de reparações, manutenção e venda de peças.
Vía de la Cierva 12
15898 Santiago de Compostela / A Coruña. Spain
T_ (+34) 981 51 98 30

SITE DE SITE DE MANGUALDE

Fábrica de distribuição. Portugal.
Zona Industrial Salgueiro / Lt. 14
Aptd.166 / Portugal

SITE DE BUENOS AIRES

Fábrica de distribuição. Argentina.
Colectora Este Panamericana Ricardo Rojas
Provincia de Buenos Aires. Argentina
T_ (+54) 11 6374-1300

SITE DE CORRIENTES

Fábrica de distribuição. Argentina.
Ruta 14, kilómetro 749, Gobernador Virasoro
Provincia de Corrientes, Argentina.



Procurando unha melhora dos seus produtos as INDUSTRIAS GUERRA reservam-se o direito de introducir, sem prévio aviso, as modificações que considerarem necessárias. ED:052025