

GRÚAS
HIDRÁULICAS

257N

DIV.

FORESTAL

GUERRA

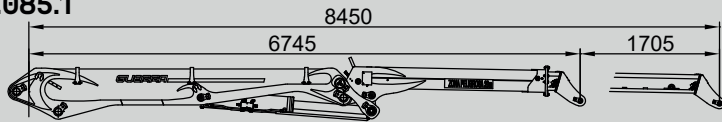




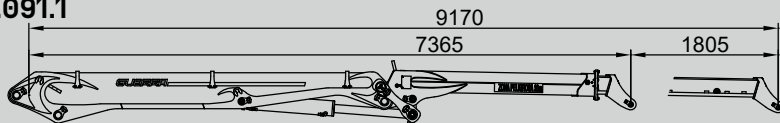
DIMENSIONES

1.0

257AN.085.1

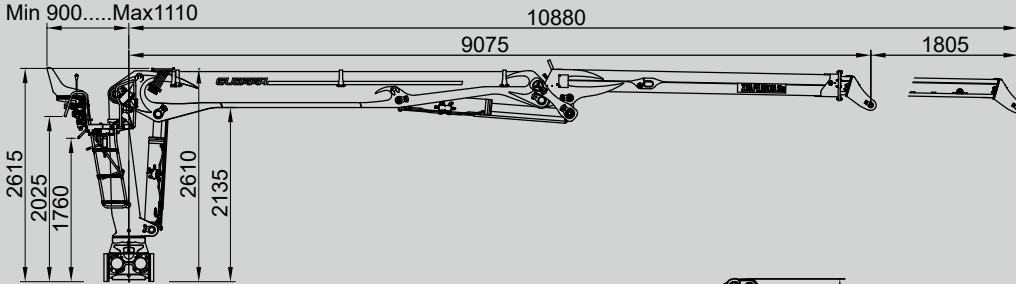


257AN.091.1

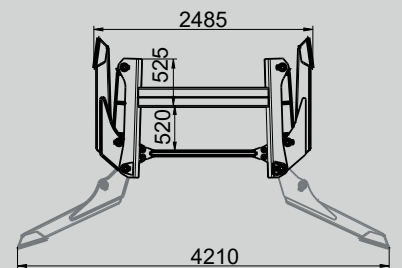
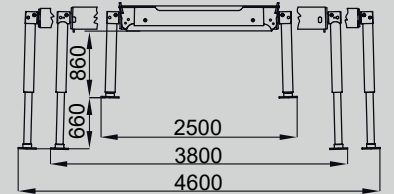
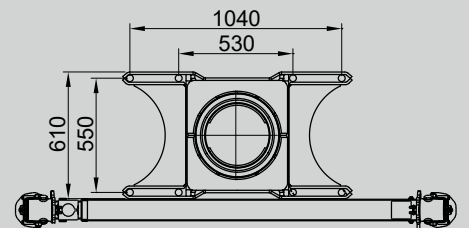


257AN.109.1

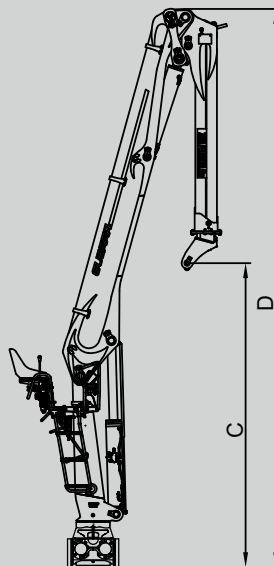
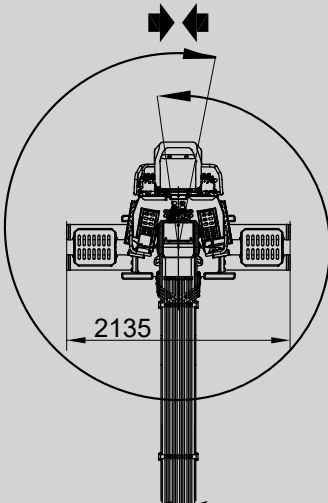
Min 900.....Max1110



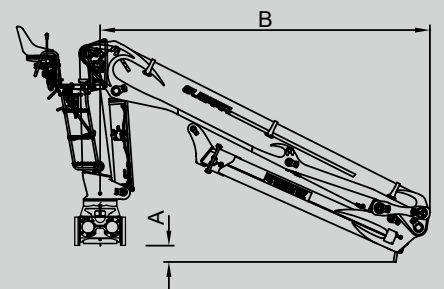
Base std. / Default base



Tope de giro estandar. / Standard stop slewing point



	A	B	C	D
257AN.085.1	5	3525	3290	6240
257AN.091.1	195	3970	3660	6720
257AN.109.1	510	4595	3270	7395



		257AN.085.1	257AN.091.1	257AN.109.1
CAPACIDAD MÁXIMA DE ELEVACIÓN	[kNm]	230.6	222.2	209.0
MÁXIMO ALCANCE HIDRÁULICO	[m]	8.45	9.1	10.8
MOMENTO DE GIRO BRUTO	[kNm]	375	375	375
ÁNGULO DE GIRO	[°]	400	400	400
PRESIÓN MÁXIMA DE TRABAJO	[bar]	270	270	270
CAUDAL MÁXIMO	[l/min]	80-90/2x80		
PESO DE LA GRÚA ESTÁNDAR	[Kg]	3000	3050	3075

CARACTERÍSTICAS

3.0

- Diseñado según norma “EN 12999” clase HC2-B4.
- 4 cilindros de giro y doble cremallera.
- Sistema de giro piñón-cremallera en baño de aceite con rodamiento de rodillos oscilante.
- Nuevo puesto de mando ergonómico de fácil acceso
- Gatos estabilizadores, extensibles hidráulicos. y giratorios manuales.
- Preinstalación para accesorios en punta (4 funciones).

OPCIONES

4.0

- Distribuidor de caudal fijo o variable.
- Gatos giratorios hidráulicos.
- Gatos guiados de mayor resistencia.
- Enfriador de aceite.
- Conjunto de faros.
- Cabina.

DIAGRAMA DE CARGAS

5.0

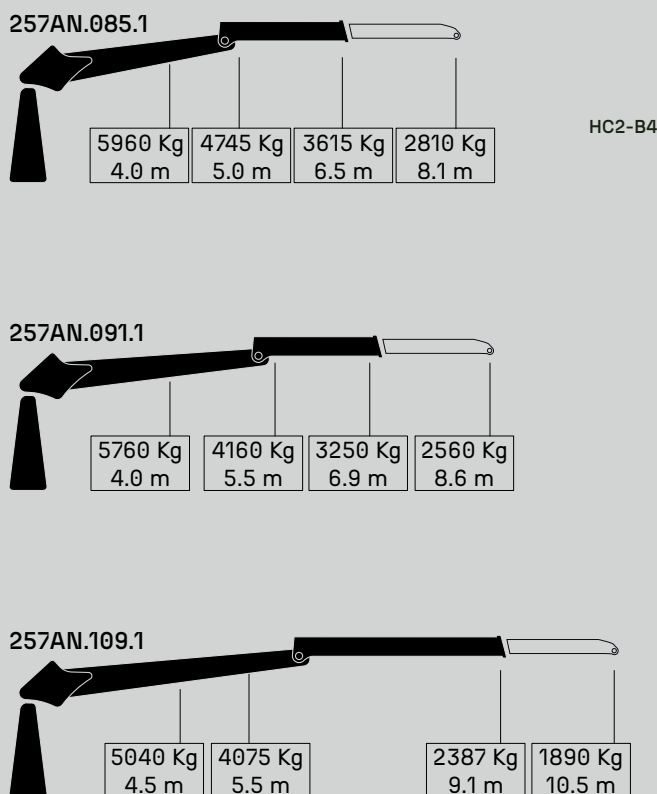
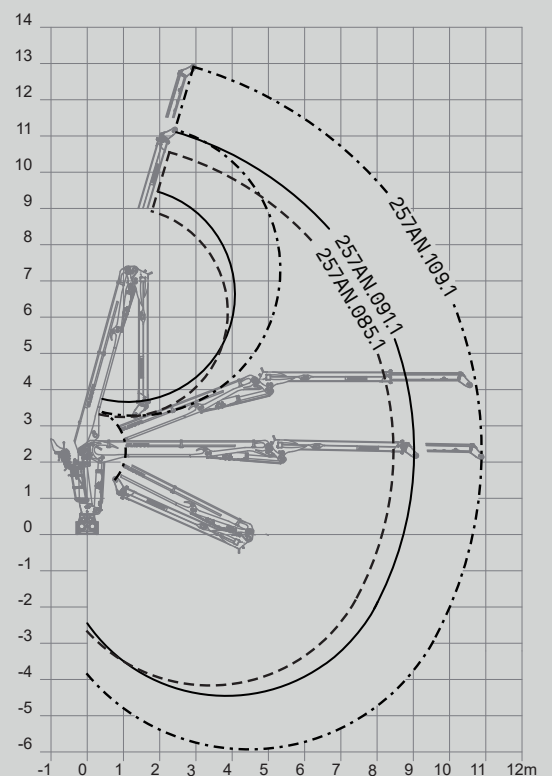


DIAGRAMA DE POSICIONES

6.0





GUERRA

VILA DE CRUCES [PO] SPAIN	36590
IGUERRA.COM	

● SEDES ▾

VILA DE CRUCES

Planta de ingeniería, producción y montaje.
Avd. Benigno Sánchez S/N
36590 Vila de Cruces / Pontevedra. Spain
T_ (+34) 986 582 000
info@iguerra.com

SILLEDA

Planta de mecanizado y centro de suministro.
Parque empresarial Silleda Área 33 Parcela 32
36540 Silleda / Pontevedra. Spain
T_ (+34) 986 582 000

OIRÓS

Planta de integraciones y automatización.
Lugar Tenza do Río Outeiro S/N
36590 Vila de Cruces / Pontevedra. Spain
T_ (+34) 986 582 000

SANTIAGO DE COMPOSTELA

Planta de reparaciones, mantenimiento
y venta de recambios.
Vía de la Cierva 12
15898 Santiago de Compostela / A Coruña. Spain
T_ (+34) 981 51 98 30

MANGUALDE

Planta distribución. Portugal.
Zona Industrial Salgueiro / Lt. 14
Aptd.166 / Portugal

BUENOS AIRES

Planta de distribución. Argentina.
Colectora Este Panamericana Ricardo Rojas
Provincia de Buenos Aires. Argentina
T_ (+54) 11 6374-1300

CORRIENTES

Planta de distribución. Argentina.
Ruta 14, kilómetro 749, Gobernador Virasoro
Provincia de Corrientes, Argentina.

