

GUERRA

M39.20A



Tel.: +34 986 58 20 00
Fax: +34 986 58 22 91



Avda. Benigno Sánchez s/n
36590 VILA DE CRUCES
(Pontevedra) - Spain



www.iguerra.com
info@iguerra.com



Capturar QR para contactar



En beneficio de la mejora de nuestros productos INDUSTRIAS GUERRA se reserva el derecho de introducir las modificaciones que considere oportunas sin previo aviso.
ED:092025



Grúas hidráulicas

MARINA

M39.20A



M39.20A1

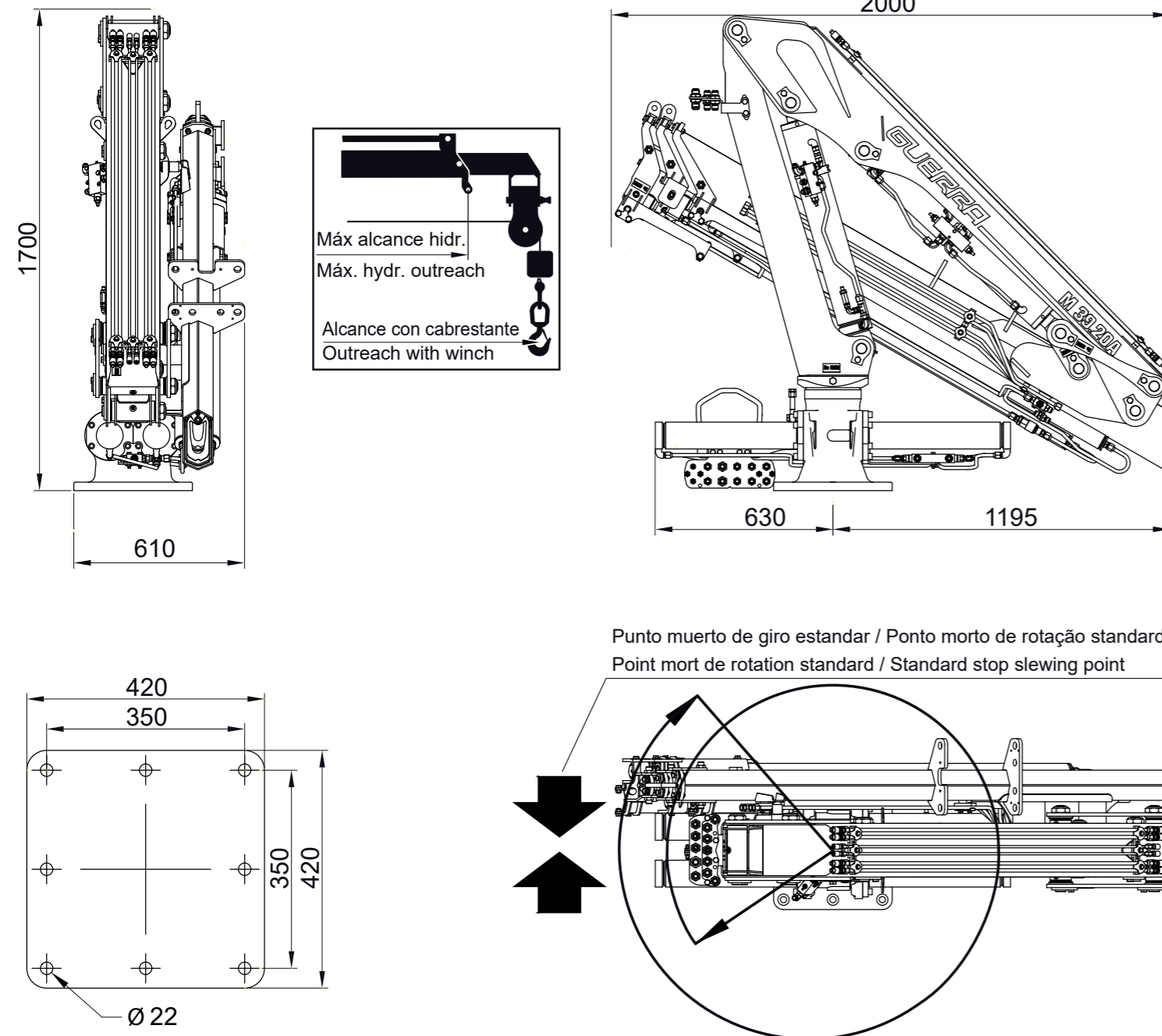
M39.20A2

DATOS TÉCNICOS

| | | | | |
|--|-------------------------------|---------|------|------|
| | CAPACIDAD MÁXIMA DE ELEVACIÓN | [kNm] | 34.3 | 32.7 |
| | MÁXIMO ALCANCE HIDRÁULICO | [m] | 5.0 | 6.6 |
| | MOMENTO DE GIRO BRUTO | [kNm] | 8.0 | 8.0 |
| | ÁNGULO DE GIRO | [°] | 382 | 382 |
| | PRESIÓN MÁXIMA DE TRABAJO | [bar] | 190 | 190 |
| | CAUDAL MÁXIMO | [l/min] | 15 | 15 |
| | PESO DE LA GRÚA ESTÁNDAR | [Kg] | 705 | 765 |

ED:092025

DIMENSIONES



CARACTERÍSTICAS

- ✓ Diseñado según norma UNE-EN 13001-2 clase HC2/HD4-S2.
- ✓ La estructura de la grúa está granallada y metalizada.
- ✓ Doble capa de imprimación y doble capa de pintura.
- ✓ Cilindros principales con vástagos de Ni-Cr para ambientes marinos y vástagos de extensibles cromados.
- ✓ Racores de flexibles y tubos de instalación hidráulica en INOX
- ✓ Sistema de giro piñón cremallera, en baño de aceite, mediante cilindros, con cojinetes de bronce.
- ✓ Válvulas de seguridad pilotadas en los cilindros.
- ✓ Botón parada de emergencia.

OPCIONAL

- ✓ Cabrestante hidráulico.
- ✓ Mando a distancia.
- ✓ Tomas hidráulicas auxiliares.
- ✓ Centrales hidráulicas eléctricas, diésel y de gasolina.

DIAGRAMA DE POSICIONES

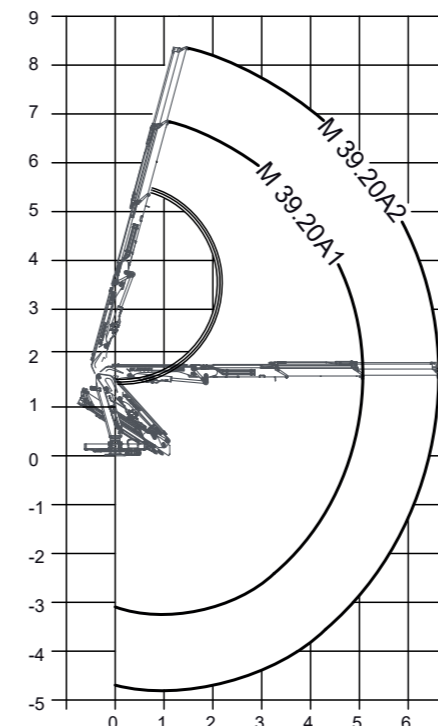


DIAGRAMA DE CARGAS

