

**GUERRA**

M42.20A



Tel.: +34 986 58 20 00  
Fax: +34 986 58 22 91



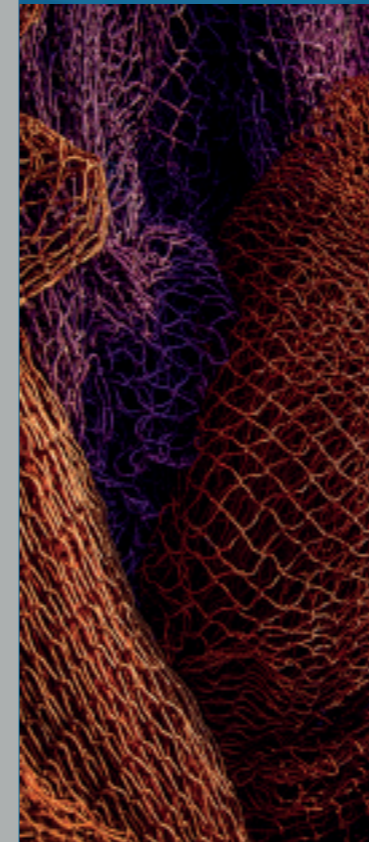
Avda. Benigno Sánchez s/n  
36590 VILA DE CRUCES  
(Pontevedra) - Spain



www.iguerra.com  
info@iguerra.com



Captura para contato



Procurando unha melhora dos seus produtos as INDUSTRIAS GUERRA reservam-se o direito de introducir, sem prévio aviso, as modificações que considerem necessárias.  
ED:092025



Gruas hidráulicas

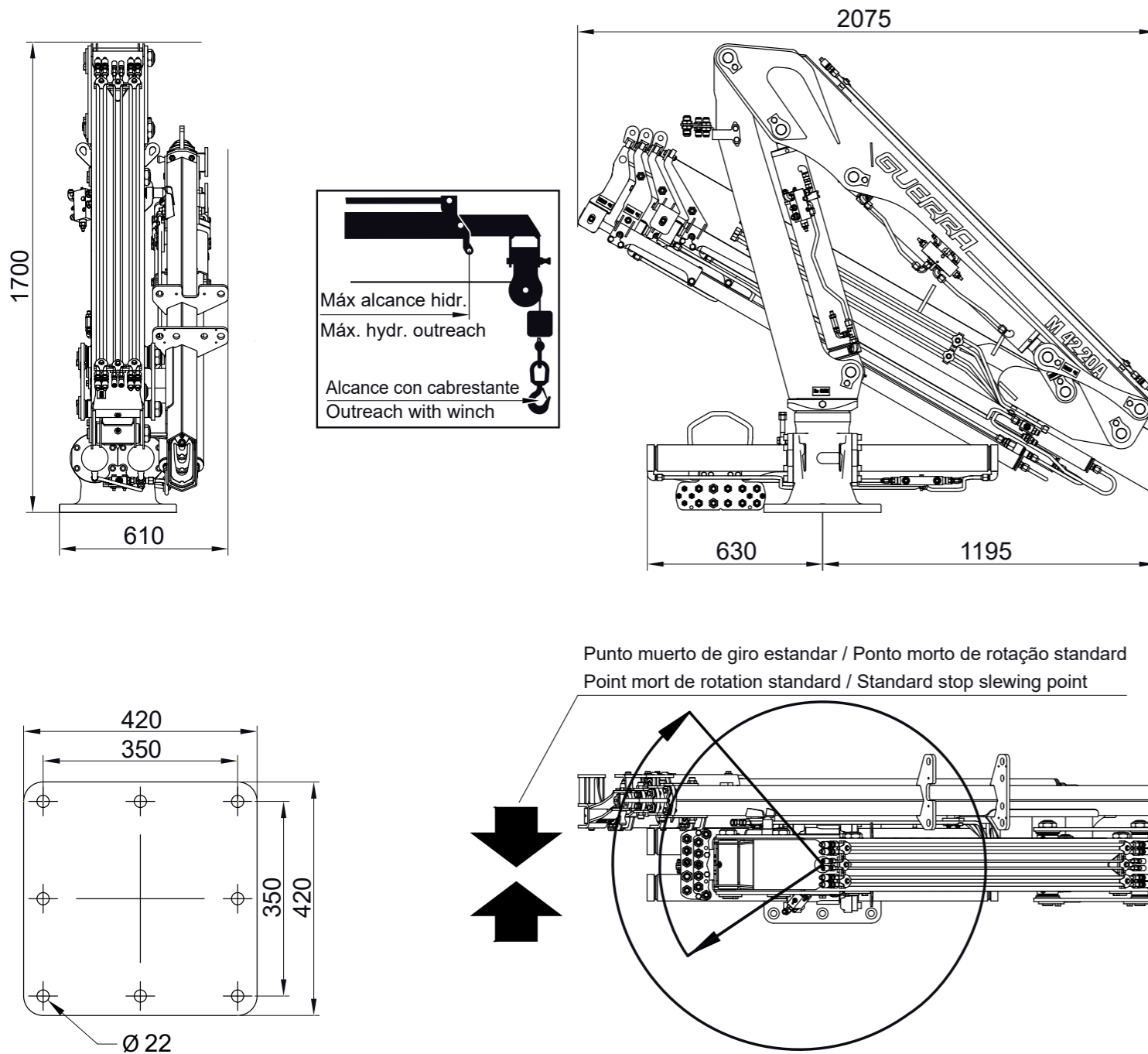
**MARITIMA**

# M42.20A



ED:092025

## DIMENSÕES



## DADOS TÉCNICOS

		M42.20A1	M42.20A2	M42.20A3
	CAPACIDADE MÁXIMA DE ELEVAÇÃO [kNm]	38.6	37.1	35.7
	ALCANCE HIDRÁULICO MÁXIMO [m]	5.0	6.6	8.1
	MOMENTO DE ROTAÇÃO [kNm]	10	10	10
	ANGULO DE ROTAÇÃO [°]	382	382	382
	PRESSÃO MÁXIMA DE TRABALHO [bar]	210	210	210
	CAUDAL MÁXIMO [l/min]	20	20	20
	PESO DA GRUA STANDARD [Kg]	736	795	846

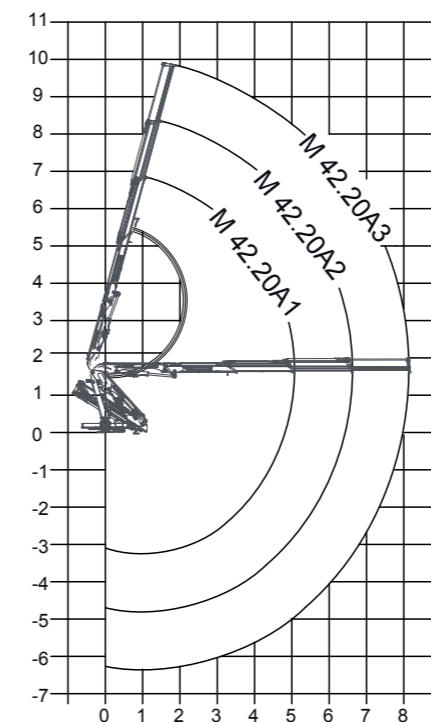
## DATOS

- ✓ Desenhada segundo UNE-EN 13001-2 classe HC2/HD4-S2.
- ✓ A estrutura da grua está decapada e metalizada.
- ✓ Dupla camada de imprimadura e dupla camada de pintura.
- ✓ Cilindros com hastes de Ni-Cr para ambientes marinhos, hastes cromadas em extensões hidráulicas.
- ✓ União de tubos flexíveis e tubulações da instalação hidráulica em INOX.
- ✓ Sistema de rotação pinhão-cremalheira, em banho de óleo, pelo meio de cilindros com casquilhos de bronze.
- ✓ Válvulas de segurança pilotadas nos cilindros.
- ✓ Limitador de carga hidráulico e botão de paragem de emergência.

## OPCIONAL

- ✓ Guincho hidráulico.
- ✓ Comando a distância.
- ✓ Tomadas hidráulicas auxiliares.
- ✓ Central hidráulica elétrica, diesel ou gasolina.

## DIAGRAMA DE POSIÇÕES



## DIAGRAMA DE CARGAS

