

**GUERRA**

M42.20A



Tel.: +34 986 58 20 00  
Fax: +34 986 58 22 91



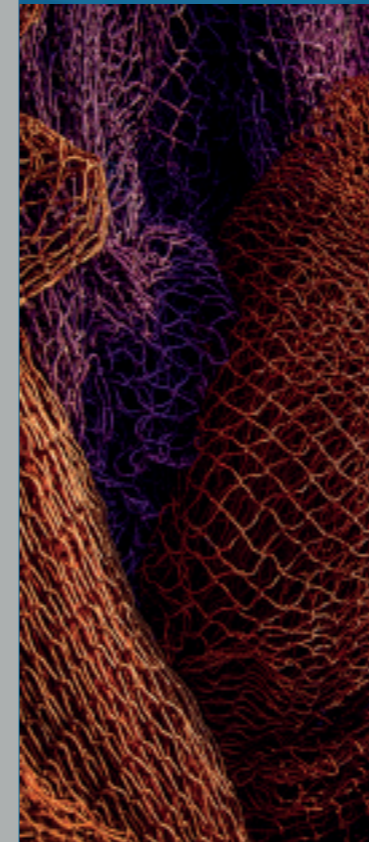
Avda. Benigno Sánchez s/n  
36590 VILA DE CRUCES  
(Pontevedra) - Spain



www.iguerra.com  
info@iguerra.com



Capturar QR para contactar



En beneficio de la mejora de nuestros productos INDUSTRIAS GUERRA se reserva el derecho de introducir las modificaciones que considere oportunas sin previo aviso.  
ED:092025



Grúas hidráulicas

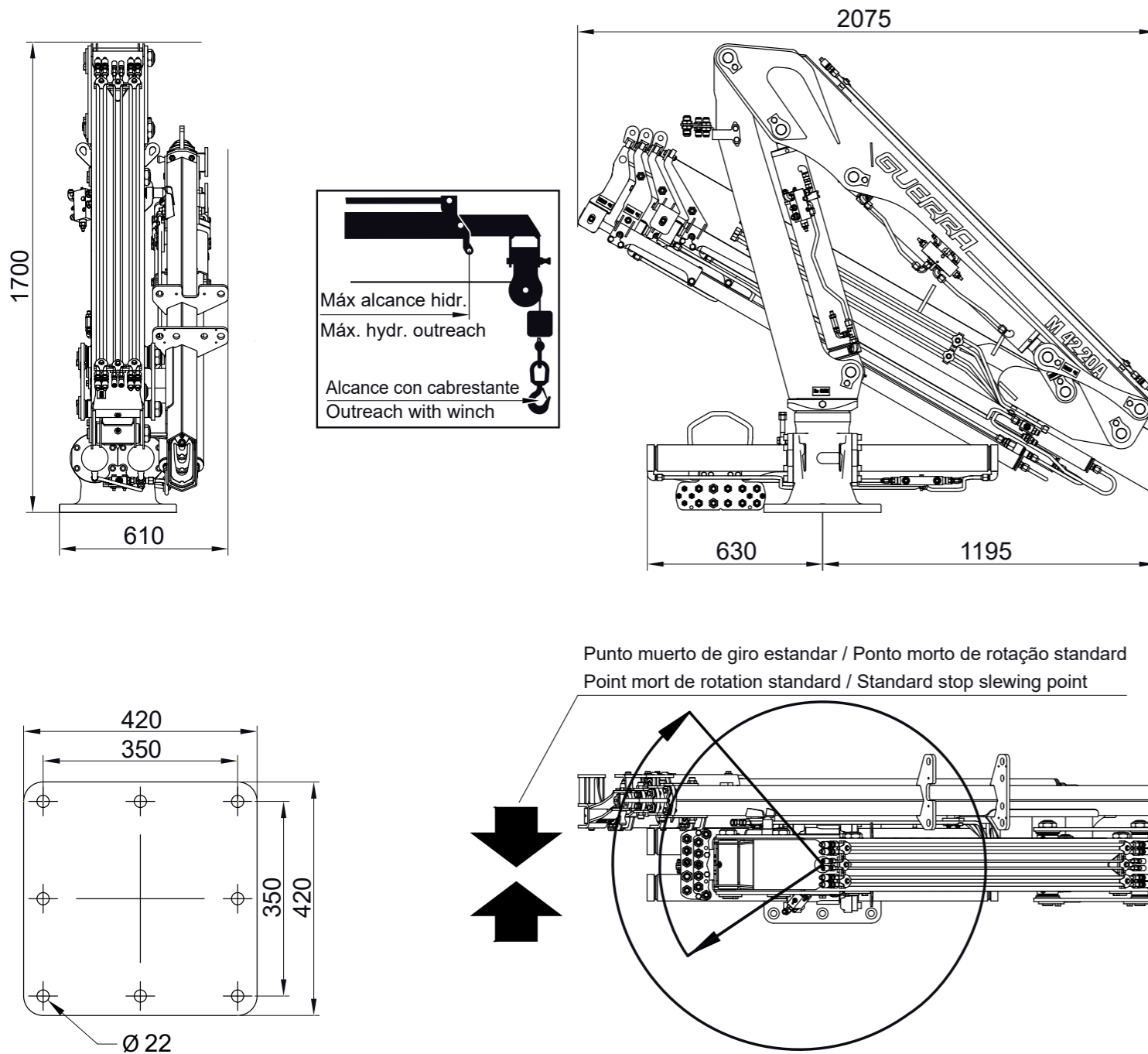
**MARINA**

# M42.20A



ED:092025

## DIMENSIONES



## DATOS TÉCNICOS

		M42.20A1	M42.20A2	M42.20A3
	CAPACIDAD MÁXIMA DE ELEVACIÓN [kNm]	38.6	37.1	35.7
	MÁXIMO ALCANCE HIDRÁULICO [m]	5.0	6.6	8.1
	MOMENTO DE GIRO BRUTO [kNm]	10	10	10
	ÁNGULO DE GIRO [°]	382	382	382
	PRESIÓN MÁXIMA DE TRABAJO [bar]	210	210	210
	CAUDAL MÁXIMO [l/min]	20	20	20
	PESO DE LA GRÚA ESTÁNDAR [Kg]	736	795	846

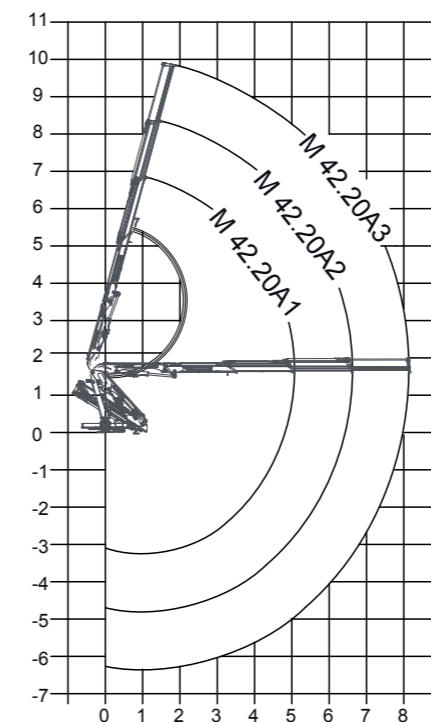
## CARACTERÍSTICAS

- ✓ Diseñado según norma UNE-EN 13001-2 clase HC2/HD4-S2.
- ✓ La estructura de la grúa está granallada y metalizada.
- ✓ Doble capa de imprimación y doble capa de pintura.
- ✓ Cilindros principales con vástagos de Ni-Cr para ambientes marinos y vástagos de extensibles cromados.
- ✓ Racores de flexibles y tubos de instalación hidráulica en INOX
- ✓ Sistema de giro piñón cremallera, en baño de aceite, mediante cilindros, con cojinetes de bronce.
- ✓ Válvulas de seguridad pilotadas en los cilindros.
- ✓ Botón parada de emergencia y limitador de carga hidráulico.

## OPCIONAL

- ✓ Cabrestante hidráulico.
- ✓ Mando a distancia.
- ✓ Tomas hidráulicas auxiliares.
- ✓ Centrales hidráulicas eléctricas, diésel y de gasolina.

## DIAGRAMA DE POSICIONES



## DIAGRAMA DE CARGAS

