

GRUES
HYDRAULIQUES

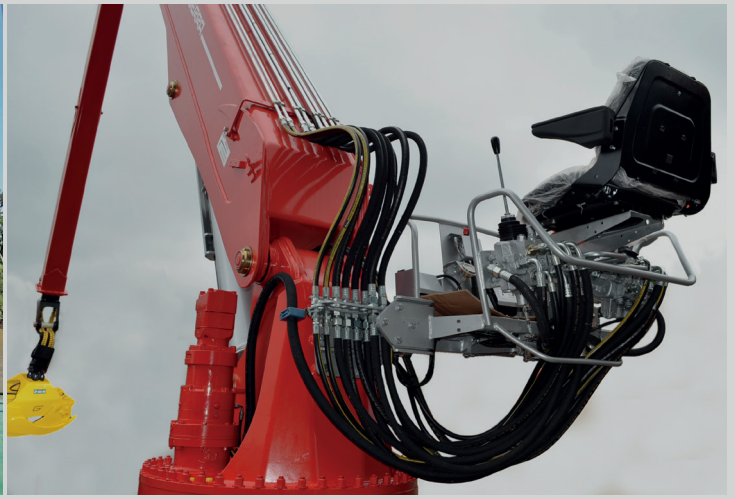
365AC

DIV.

FORESTIÈRE

GUERRA

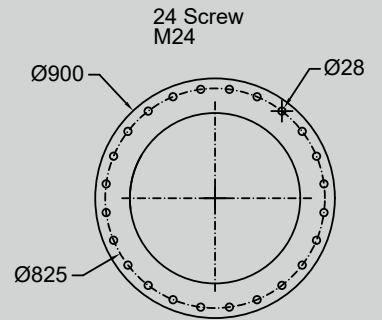
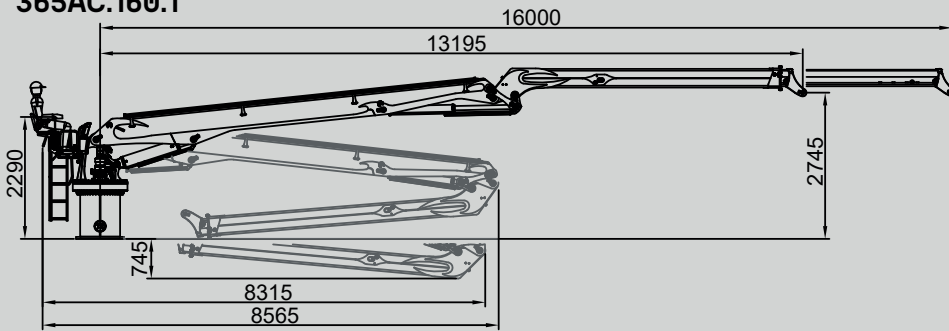




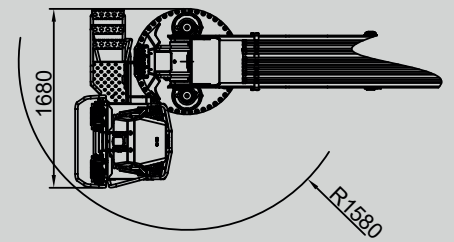
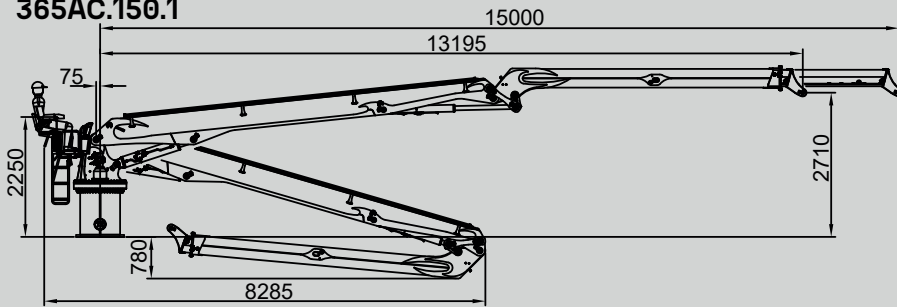
DIMENSIONS

1.0

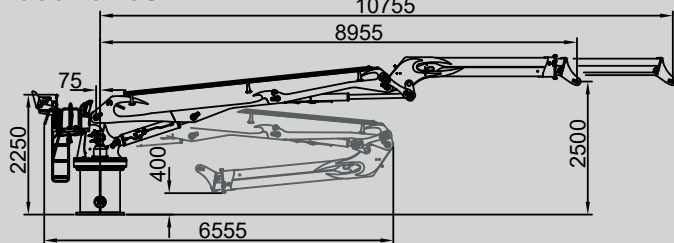
365AC.160.1



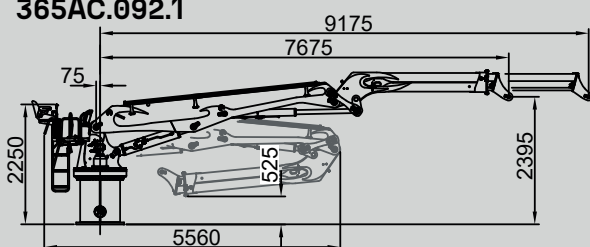
365AC.150.1



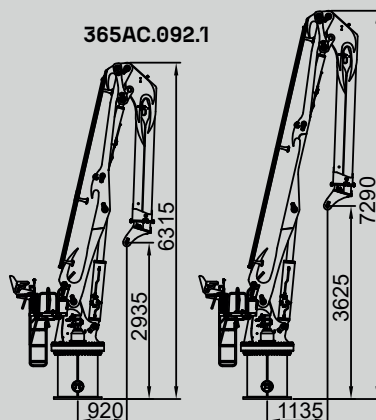
365AC.108.1



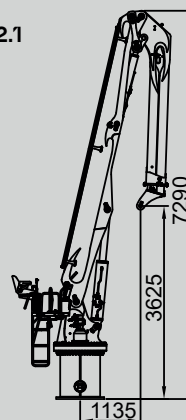
365AC.092.1



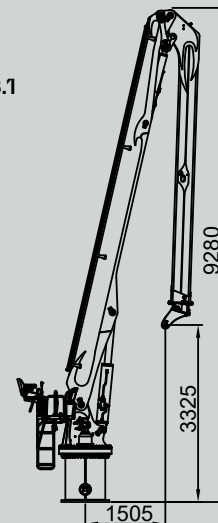
365AC.092.1



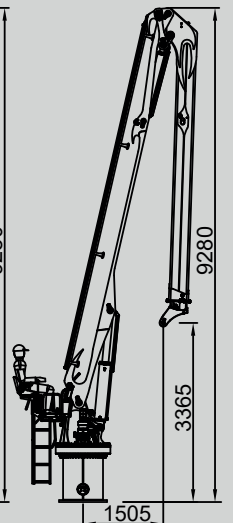
365AC.108.1



365AC.150.1



365AC.160.1



| | | 365AC.092.1 | 365AC.108.1 | 365AC.150.1 | 365AC.160.1 |
|--------------------------|---------|--------------|-------------|-------------|-------------|
| COUPLE DE LEVAGE MAXIMUM | [kNm] | 314.9 | 294.3 | 209.2 | 202.5 |
| PORTÉE HYDRAULIQUE MAX. | [m] | 9.2 | 10.75 | 15.0 | 16.0 |
| COUPLE DE ROTATION, BRUT | [kNm] | 47.3 | | | |
| ANGLE DE ROTATION | [°] | continu | | | |
| PRESSION MAX. DE TRAVAIL | [bar] | 270 | | | |
| DÉBIT MAXIMUM | [l/min] | 1x150 / 2x80 | | | |
| MASSE GRUE STANDARD | [Kg] | 3520 | 3825 | 4455 | 4535 |

CARACTÉRISTIQUES

3.0

- Construction selon règle "EN 12999" HC1-HD4-S4.
- Rotation continue par couronne à roulement et deux motoréducteurs.
- Structure grenillée, protégée avec deux composants et deux couches de peinture.
- Protecteur pour vérin de levage et vérin d'articulation.
- Extension hydraulique avec flexibles internes.
- Pré-installation de contrôle d'accessoire en pointe à 4 fonctions.

OPTIONNEL

4.0

- Distributeur au débit fixe ou variable.
- Commandes électriques avec joysticks.
- Refroidisseur.
- Ensemble de phares.
- Cabine.

DIAGRAMME DE CHARGES

5.0

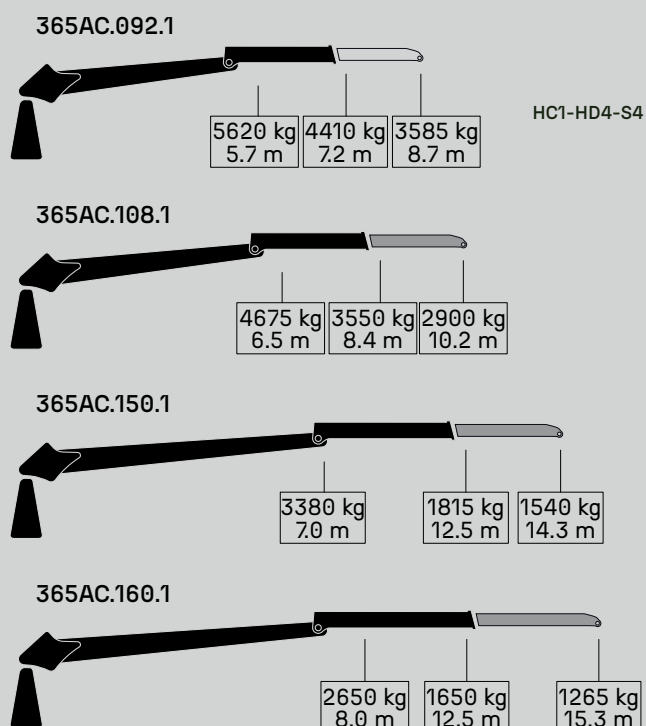
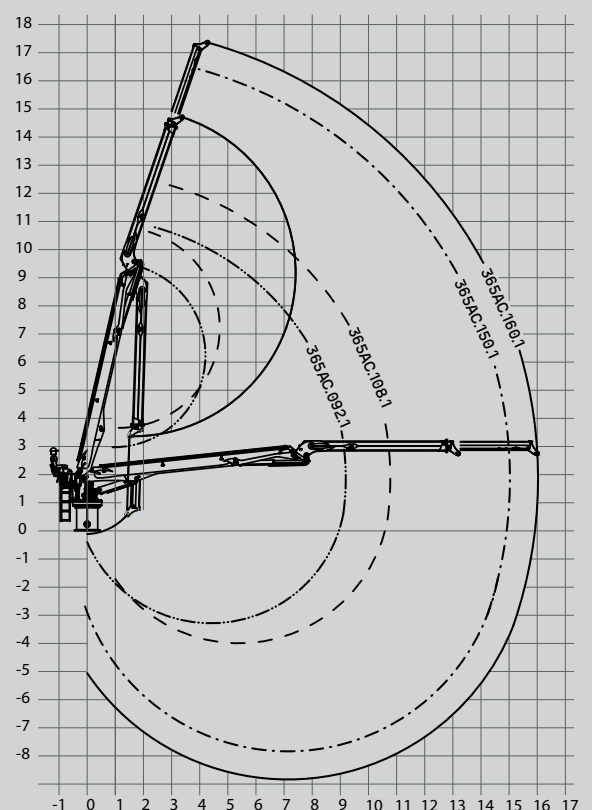


DIAGRAMME DE POSITIONS

6.0





GUERRA

| | |
|---------------------------|-------|
| VILA DE CRUCES [PO] SPAIN | 36590 |
| IGUERRA.COM | |

● SIÈGE ↘

SITE DE VILA DE CRUCES

Usine d'ingénierie, de production et de montage.
Avd. Benigno Sánchez S/N
36590 Vila de Cruces / Pontevedra. Spain
T_ (+34) 986 582 000
info@iguerra.com

SITE DE SILLEDA

Usine d'usinage et centre d'approvisionnement.
Parque empresarial Silleda Área 33 Parcela 32
36540 Silleda / Pontevedra. Spain
T_ (+34) 986 582 000

SITE DE OIRÓS

Usine d'intégration et automatisation.
Lugar Tenza do Río Outeiro S/N
36590 Vila de Cruces / Pontevedra. Spain
T_ (+34) 986 582 000

SITE DE SANTIAGO DE COMPOSTELA

Usine de réparation, entretien
et vente de pièces détachées.
Vía de la Cierva 12
15898 Santiago de Compostela / A Coruña. Spain
T_ (+34) 981 51 98 30

SITE DE SITE DE MANGUALDE

Usine de distribution. Portugal.
Zona Industrial Salgueiro / Lt. 14
Aptd.166 / Portugal

SITE DE BUENOS AIRES

Usine de distribution. Argentina.
Colectora Este Panamericana Ricardo Rojas
Provincia de Buenos Aires. Argentina
T_ (+54) 11 6374-1300

SITE DE CORRIENTES

Usine de distribution. Argentina.
Ruta 14, kilómetro 749, Gobernador Virasoro
Provincia de Corrientes, Argentina.



Dans le but d'améliorer nos produits, INDUSTRIAS GUERRA se réserve le droit d'introduire toute modification considérée opportune sans préavis.

ED:102025